



Agir
pour une santé
solidaire






Le Mouvement mutualiste, *engagé pour la protection de tous*

La Fédération Nationale de la Mutualité Française (FNMF) fédère la quasi-totalité des mutuelles. Elle représente et défend ses mutuelles adhérentes notamment en veillant à mieux faire reconnaître la diversité de leurs métiers et à promouvoir la plus-value du modèle mutualiste d'entreprendre. Elle est leur porte-voix et se fait force de propositions auprès des pouvoirs publics afin de garantir le maintien d'une protection sociale solidaire et d'un accès aux soins pour tous. Elle participe ainsi activement à l'évolution du système de santé.

LES ADHÉRENTS



LES MUTUELLES

 1^{er} financeur des dépenses de santé après la Sécurité sociale Elles remboursent tout ou partie des frais de santé de leurs adhérents en complément du régime obligatoire.	 1^{er} opérateur en dépendance avec 4 millions de personnes couvertes Elles proposent des couvertures en matière de prévoyance, de dépendance, de retraite et de décès.	 1^{er} réseau sanitaire et social accessible à tous, 1^{er} acteur de prévention après les pouvoirs publics Elles développent une large offre de soins et de services ainsi que de nombreuses actions de prévention sur tout le territoire.
--	---	---



488

MUTUELLES ADHÉRENTES

35

MILLIONS DE PERSONNES PROTÉGÉES

2 900

SERVICES DE SOINS ET D'ACCOMPAGNEMENT MUTUALISTES

15 000

MILITANTS ÉLUS ET BÉNÉVOLES MUTUALISTES

75 000

SALARIÉS

La Mutualité Française Sud : *un acteur de santé solidaire*



La Mutualité Française Sud met en place de nombreuses actions à la fois pour faire connaître son projet de société et pour mener à bien sa politique de prévention et de promotion de la santé.

La Mutualité Française Sud agit pour :

- **Accompagner les usagers de santé** dans toutes les dimensions de la santé par un engagement continu contre les inégalités de santé.
- **Participer au développement et à la promotion de l'économie sociale et solidaire en région.** Le mutualisme place l'humain au centre de son organisation démocratique et participative.
- **Être l'acteur de référence** sur l'amélioration des conditions de vie car c'est le reflet d'un progrès partagé.
- **Participer activement à la politique régionale de santé.**

- **Faire vivre la solidarité, accompagner les mutuelles,** notamment en favorisant le militantisme de proximité et en donnant aux élus mutualistes les moyens d'exercer leur engagement (formation, réunion d'information...).
- **Agir dans les domaines de la prévention et promotion de la santé** pour que chacun devienne acteur de sa santé. Assurer un bien-être physique et mental.
- **Démocratiser l'accès à la santé** et au bien-être.
- **Porter haut le mutualisme et le valoriser** en tant que modèle d'organisation vertueux et adapté aux enjeux sociétaux actuels.

DES VALEURS, AU BÉNÉFICE DE TOUS, QUI FONT LA DIFFÉRENCE

Les mutuelles sont des sociétés de personnes régies par le Code de la Mutualité. Elles se distinguent fondamentalement des sociétés commerciales d'assurance par leurs valeurs.

HUMANISME

Les mutuelles placent l'humain au cœur de leur action. Elles inventent et développent des services adaptés à tous les moments de la vie au plus près des besoins de chacun.

UNIVERSALITÉ

Les mutuelles garantissent une égalité de traitement à tous les adhérents sans sélection des risques et des populations.

SOLIDARITÉ

En faisant vivre la chaîne de la solidarité et en générant des bénéfices utiles à tous, les mutuelles font de la santé un bien commun.

BÉNÉFICES PARTAGÉS

Les mutuelles réinvestissent en permanence leurs excédents pour bâtir des solutions durables pour la santé et le bien-être du plus grand nombre.

POUR EN SAVOIR PLUS
unevraiemutuelle.fr

128

MUTUELLES
ADHÉRENTES

2,8

MILLIONS DE
PERSONNES
PROTÉGÉES

196

SERVICES DE SOINS ET
D'ACCOMPAGNEMENT
MUTUALISTES

1 000

MILITANTS ÉLUS

7 836

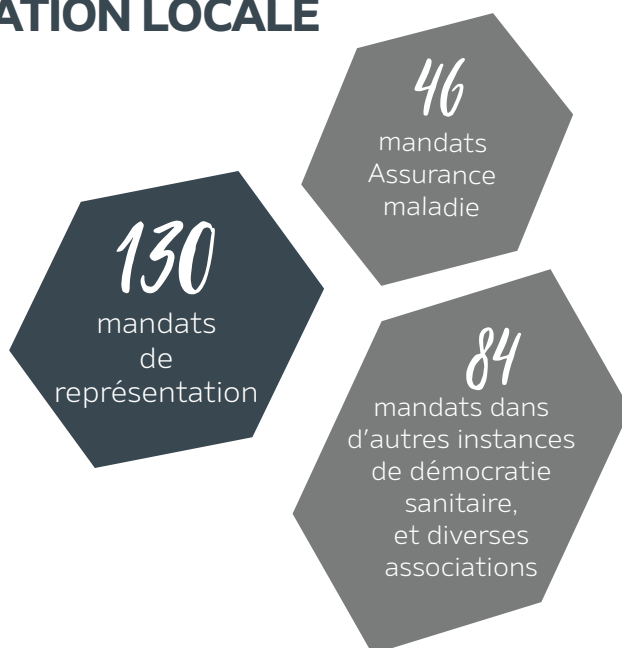
SALARIÉS

Représenter et défendre l'accès à la santé en région

Les réseaux de représentation constituent un axe important de synergie pour renforcer la capacité d'influence du mouvement mutualiste entre les niveaux nationaux et locaux.

UNE FORTE REPRÉSENTATION LOCALE

L'exercice des mandats mutualistes participe, en lien avec les orientations politiques prises par la Fédération, au développement des relations institutionnelles avec les acteurs incontournables du secteur de la santé et de la protection sociale. Ces mandats représentent pour le mouvement mutualiste un levier de différenciation et permettent de faire valoir les positions mutualistes dans les instances qui oeuvrent à la politique de santé.

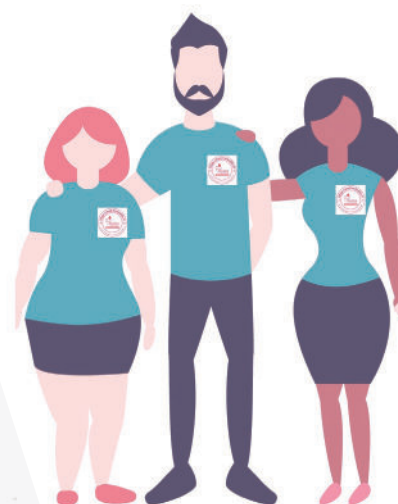


PLACE DE LA SANTÉ : PRENDRE PART AU DÉBAT PUBLIC

Le label "Place de la santé" regroupe toutes les actions et réflexions engagées par la Mutualité Française pour placer la santé et la protection sociale au cœur du débat public. Il se décline sous différents formats pour porter les préoccupations des Français et permettre aux mutualistes d'engager des travaux de réflexion avec d'autres parties prenantes de la société civile : think tanks de sensibilités différentes, décideurs publics, partenaires sociaux, professionnels de santé, associations de patients...

Des événements "Place de la santé" sont régulièrement organisés par la Fédération et les Unions régionales sur les sujets d'actualité en lien avec la santé, la société ou la protection sociale. Des analyses et des décryptages sont également publiés pour nourrir le débat public via des observatoires et des notes de tendance. Enfin, "Place de la santé - Le Lab" offre un espace de réflexion prospective pour alimenter le débat sur les enjeux stratégiques du secteur.

POUR EN SAVOIR PLUS
placelasantemutualite.fr



Agir pour la santé et le bien-être de tous

La promotion de la santé est un processus qui vise à renforcer les aptitudes et capacités des individus pour leur donner les moyens d'assurer un plus grand contrôle sur leur propre santé.

La prévention fait partie du processus de promotion de la santé. Elle englobe l'ensemble des mesures qui visent à éviter ou à réduire le nombre ou la gravité, des maladies, des accidents et des handicaps.

Les comportements que nous adoptons au quotidien impactent notre santé. Ils peuvent agir à son bénéfice, comme la pratique d'une activité physique régulière ou lui porter préjudice comme la consommation de tabac.

Notre équipe d'experts en santé propose de nombreuses actions sur des thématiques transversales comme la nutrition, l'activité physique, le « bon usage » des médicaments, la prévention des risques solaires, routiers et auditifs, l'initiation aux gestes de premiers secours... pour permettre au grand public de faire des choix éclairés et d'adopter les comportements les plus favorables à leur santé et leur bien-être, et ce, à tous les âges de la vie : **parentalité, petite enfance, jeunes, actifs, seniors, tout public.**



Le mouvement Mutualiste est la seule entité qui propose une logique de parcours allant de la prévention aux soins avec une prise en charge d'une part des frais de santé.

Le service prévention et promotion de la santé élabore et conduit sa programmation selon :

- les orientations fédérales
- les attentes des mutuelles
- les objectifs de santé régionaux
- en lien avec les Services de Soins et d'Accompagnement Mutualistes
- les problématiques locales observées par les équipes de terrain et nos partenaires

LES 4 AXES PRIORITAIRES

Resserrer les liens du réseau mutualiste dans tous ses métiers autour de l'activité de prévention et promotion de la santé,

Participer activement au développement institutionnel régional en matière de santé publique,

Articuler l'action de terrain du Programme Régional de Santé Mutualiste avec les priorités régionales de santé,

Renforcer l'offre de prévention santé en direction des mutuelles.

3

ENJEUX DE LA PROGRAMMATION DU SERVICE PRÉVENTION ET PROMOTION DE LA SANTÉ :

Contribuer au positionnement de la Mutualité Française comme un acteur majeur des protections sociales durables

Valoriser la plus-value du mouvement mutualiste dans son approche intégrée du parcours de santé

Mesurer l'impact en prévention en cohérence avec le projet « empreinte mutualiste »

5

PROGRAMMES



Petite enfance et soutien à la parentalité



Santé des seniors



Santé des jeunes



Santé pour tous



Santé des actifs

1 500

ACTIONS DE PRÉVENTION ET PROMOTION DE LA SANTÉ PAR AN

33 000

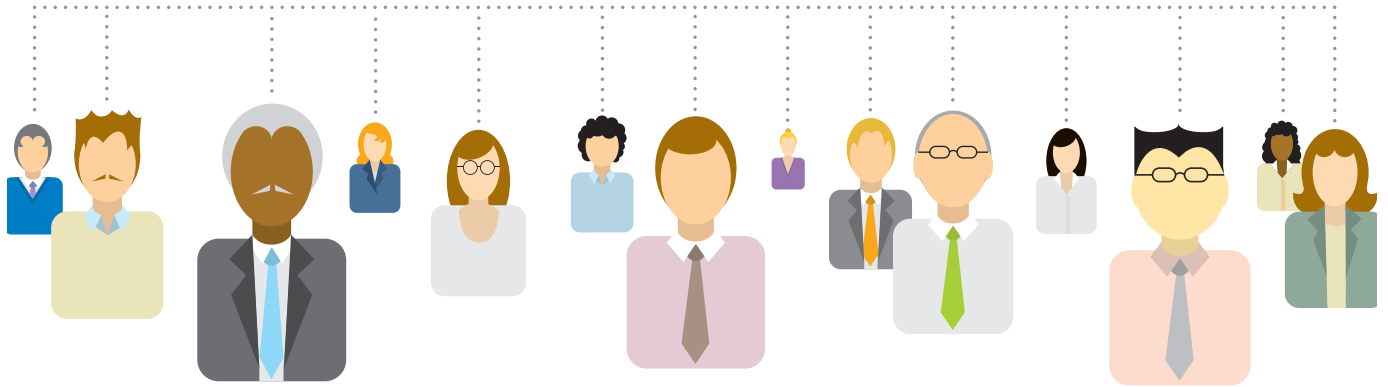
BÉNÉFICIAIRES

33

MUTUELLES PARTENAIRES

Agir au plus près des territoires

La Mutualité Française Sud participe activement à un accès aux soins pour tous sur l'ensemble du territoire par le développement d'un réseau de proximité pour répondre aux besoins des populations



UNE REPRÉSENTATION HISTORIQUE ET ANCRÉE AU SEIN DE L'ESS

Acteur majeur et historique de l'Économie Sociale et Solidaire, la Mutualité Française occupe des fonctions clés dans ses instances de représentation nationale et régionale. Elle siège au Conseil supérieur de l'Économie Sociale et Solidaire (CSESS) ; elle est membre fondateur d'ESS France et participe à ses travaux. Enfin, elle siège au Conseil Économique, Social et Environnemental (Cese). Au niveau régional, la Mutualité Française Sud participe activement aux travaux de la CRESS, de l'UDES et du CESER. »



RÔLE ET MISSION DE L'UNION RÉGIONALE

La Mutualité Française Sud se compose d'un siège social basé à Marseille et de 5 délégations territoriales situées à Digne/Gap, Marseille, Nice, Toulon et Avignon. Chacune d'elle abrite une équipe dédiée à l'activité de prévention et promotion de la santé et une équipe en charge de la mission fédérale locale.

Les délégations territoriales sont animées par des représentants de mutuelles qui composent les conseils territoriaux. Ils sont en charge des partenariats locaux et de promouvoir l'accès aux soins. Leurs missions se déclinent autour de trois axes :



Servir le mutualisme



Servir les mutuelles



Servir la société

Les métiers de nos mutuelles



LA COMPLÉMENTAIRE SANTÉ

**1^{ER} FINANCEUR DES DÉPENSES DE SANTÉ
APRÈS LA SÉCURITÉ SOCIALE**

Le cœur de métier d'une mutuelle est de garantir à ses adhérents une protection sociale complémentaire de qualité, qui leur permet d'être remboursés partiellement ou totalement des frais de santé peu ou pas pris en charge par l'Assurance maladie obligatoire, comme l'optique, l'audition, ou le forfait journalier et la chambre particulière lors d'une hospitalisation.

21 Md€ de cotisations
en complémentaire santé



UNE OFFRE INNOVANTE DE SOINS ET D'ACCOMPAGNEMENT

**1^{ER} RÉSEAU SANITAIRE ET SOCIAL
ACCESSIBLE À TOUS**

Les mutuelles de la Mutualité Française gèrent 2 900 services de soins et d'accompagnement. Acteurs de terrain, présents sur le territoire, ces établissements interviennent dans tous les domaines de la santé et du bien-être : des centres dentaires, d'optique, d'audition, des centres de santé médicaux, des établissements hospitaliers, des crèches, des services pour les personnes âgées et les personnes en situation de handicap. Ces établissements et services ont pour principal objectif de permettre l'accès pour tous à des soins de qualité à des tarifs modérés et de répondre aux besoins de proximité.

2 900 services de soins et
d'accompagnement mutualistes



UN PARTENAIRE DE VIE POUR LA RETRAITE ET LA PRÉVOYANCE

**1^{ER} OPÉRATEUR EN DÉPENDANCE AVEC
4 MILLIONS DE PERSONNES COUVERTES**

La plupart des mutuelles propose une offre de prévoyance et retraite, afin de couvrir l'ensemble des besoins de protection sociale complémentaire : incapacité temporaire de travail, invalidité, décès, dépendance, épargne-retraite. Les adhérents bénéficient ainsi d'une protection complète pour eux et leurs proches.

4 Md€ de cotisations
en prévoyance vie et non vie



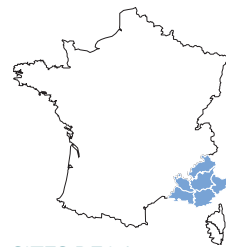
LA PRÉVENTION ET LA PROMOTION DE LA SANTÉ ET DU BIEN-ÊTRE

**1^{ER} ACTEUR DE PRÉVENTION
APRÈS LES POUVOIRS PUBLICS**

En tant qu'acteur global de santé, les mutuelles mettent en œuvre de nombreuses actions de prévention et de promotion de la santé. Elles permettent ainsi à leurs adhérents de faire des choix éclairés et d'adopter des comportements favorables pour la préserver.

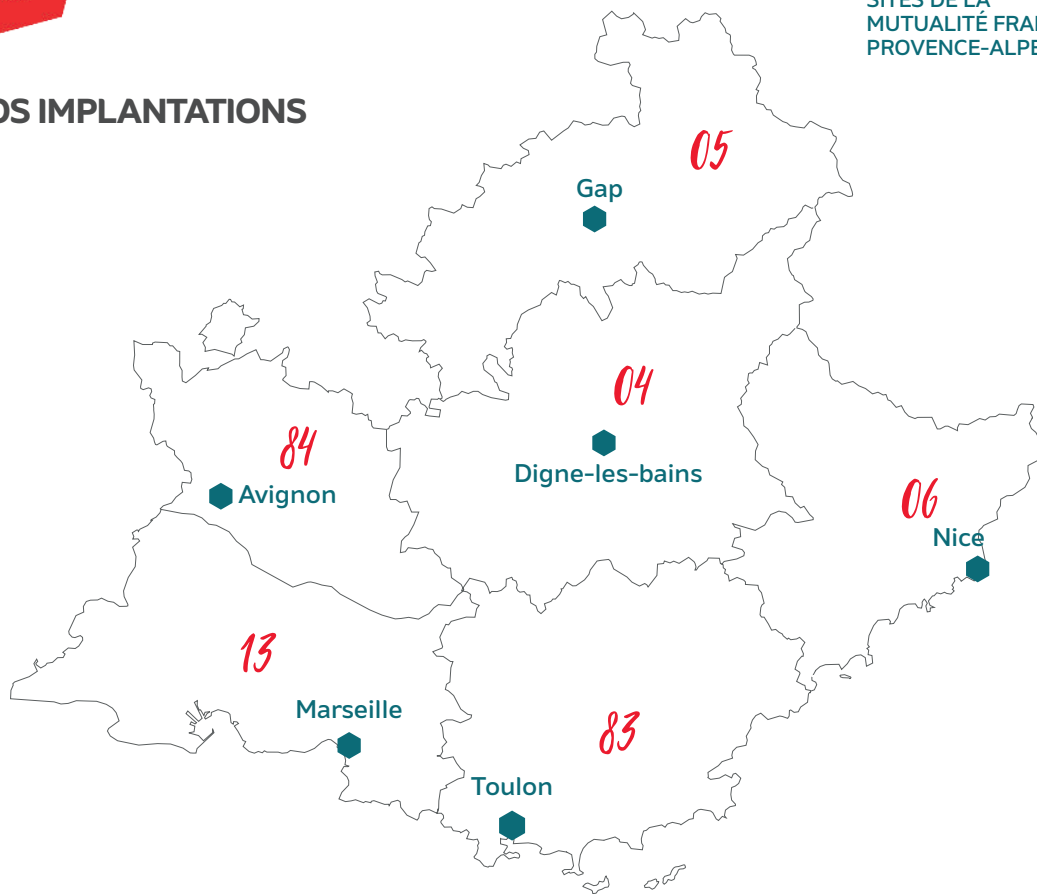
180 professionnels en prévention et promotion
de la santé au sein des Unions régionales

8 100 actions par an organisées
par les Unions régionales



SITES DE LA
MUTUALITÉ FRANÇAISE SUD
PROVENCE-ALPES-CÔTE D'AZUR

NOS IMPLANTATIONS



MUTUALITE FRANÇAISE SUD, PROVENCE-ALPES-CÔTE D'AZUR

Le Condorcet
18 rue Elie Pelas
13016 Marseille

04 86 97 79 79
contact@sudmutualite.fr



@MutualitéFrançaiseSud

Membre de la

