

Annuaire des Services de Soins et d'Accompagnement Mutualistes (SSAM)

2023



196
SSAM
Ouverts à tous

- Audition
- Centre de Santé
- Dentaire
- Handicap
- Hospitalisation

- Optique
- Personnes Âgées
- Petite Enfance
- Service à la Personne
- Soins Infirmiers



5

raisons de choisir
les services
de soins et
d'accompagnement
mutualistes

- Ils sont ouverts à tous que vous soyez mutualiste ou non !
- Des solutions de santé pour tous de la naissance au grand âge
- Des tarifs accessibles et des coûts maîtrisés
- Des soins et des services de qualité
- Des centres de santé pour une prise en charge globale du patient

>> Le projet constant des établissements mutualistes est de répondre, sans discrimination, aux besoins de santé et de bien-être à tout âge de la vie. Ils ne sont pas réservés qu'aux seules personnes bénéficiant d'une mutuelle. Ils tentent de répondre à l'enjeu majeur d'une offre de soins de qualité et financièrement accessible afin de lutter contre le renoncement aux soins.



Notre
raison d'être

**Se protéger
mutuellement
aujourd'hui pour,
ensemble,
construire
les solidarités
de demain**

PROXIMITÉ

Un mouvement
qui milite
dans tous
les territoires
en faveur du
progrès social

PARTICIPATION

Un modèle
d'entreprendre
démocratique
et solidaire,
au service de
l'intérêt collectif

INNOVATION

Des solutions
innovantes
au service de
la pleine santé
et de la protection
sociale durable de tous

SOMMAIRE



Les SSAM, qu'est-ce que c'est ?	Page 4
La carte des SSAM et la liste des Mutuelles gestionnaires	Page 6
La Certification, une garantie de qualité	Page 8
Découvrir la Mutualité Française Sud, Provence-Alpes-Côte d'Azur	Page 10
Les SSAM dans les Alpes de Haute-Provence	Page 11
Les SSAM dans les Hautes-Alpes	Page 12
Les SSAM dans les Alpes-Maritimes	Page 13
Mes remboursements de santé, comment ça marche ?	Page 16
Les SSAM dans les Bouches-du-Rhône	Page 18
Le parcours de soins coordonnés	Page 22
Les acteurs de la complémentaire santé	Page 23
Les SSAM dans le Var	Page 24
Les SSAM dans le Vaucluse	Page 26
La complémentaire santé solidaire	Page 28
La Mutualité, apprenez à nous connaître	Page 30





Grâce à vos mutuelles, Vous avez accès à :

De meilleurs tarifs :

Tous nos services d'accompagnement sont conventionnés "secteur 1" (pas de dépassements d'honoraires) et facilitent la mise en place du tiers payant (pas d'avance de frais). Ils vous proposent tous l'offre 100 % santé et pour ce qui ne rentre pas dans ces garanties, votre reste à charge est limité.

Et plus encore :

Mouvement social et de santé, les Mutuelles sont attachées à leurs valeurs : la liberté, la démocratie et la solidarité. Elles n'ont pas de but lucratif et ne rémunèrent pas d'actionnaires. Tous leurs excédents sont réinvestis au profit des adhérents et des usagers de santé. Ils servent à développer des actions de prévention, des nouveaux services ou de nouveaux établissements mutualistes.

Des soins et des services de qualité :

Les Mutuelles souhaitent rendre l'excellence accessible à toutes et tous. Les Services de Soins et d'Accompagnement Mutualistes sont un réseau de professionnels aux spécialités variées, qui fournissent des prestations de qualité grâce à une politique d'innovation et une formation continue.

1 LES BIENS ET ÉQUIPEMENTS

41 Centres d'optique et services pour la basse vision

20 Centres d'audition



Les centres d'optique

Les centres "Écouter Voir", quatrième enseigne de France, proposent des solutions techniques, esthétiques et économiques adaptées aux besoins de toute votre famille. Les centres "Écouter Voir", sont l'assurance de garanties et services après-vente gratuits, comme l'adaptation des verres, des montures et des lentilles ainsi que la casse ou la déchirure de vos équipements. Certains ont reçu la certification Qualicert.



Les centres d'audition

Pour aider les patients malentendants à lutter contre ce véritable handicap social, le réseau "Écouter Voir" propose des solutions auditives qualitatives et de dernière génération, en optimisant la prise en charge de votre appareillage. Tous les centres "Écouter Voir" vous offrent des diagnostics gratuits de votre audition.

2 LES SERVICES DE SOINS

58 Centres dentaires

24 Centres de soins médicaux
et infirmiers

1 Service hospitalier



Les centres de
santé dentaire

Les centres de santé dentaire mutualistes disposent d'un équipement innovant pour assurer des soins de qualité. Le personnel est régulièrement formé aux nouvelles technologies. Outre les soins et prothèses dentaires, certains centres pratiquent aussi l'orthodontie, la parodontologie et même l'implantologie. Les tarifs maîtrisés et le tiers-payant les rendent attractifs.



Les centres médicaux
et de soins infirmiers

Les centres de santé mutualistes proposent une multitude d'actes de soins allant de la médecine générale à l'ensemble des spécialités, en passant par les soins infirmiers à domicile. Ces centres sont tous conventionnés en secteur 1 (pas de dépassements d'honoraires) et pratiquent le tiers-payant.

Le DRAD : "Dispositif Renforcé d'Accompagnement à Domicile", a pour objectif de permettre à la personne âgée en perte d'autonomie de continuer à vivre chez elle, dans un environnement sécurisé. Il vise à prévenir les risques d'aggravation de la perte d'autonomie et à assurer la continuité de la prise en charge et du parcours de santé des bénéficiaires grâce à un ensemble de services coordonnés.



L'établissement
d'hospitalisation

En Provence-Alpes-Côte d'Azur, il s'agit d'un centre de soins médicaux et de réadaptation. Ce centre est conventionné en secteur 1 (pas de dépassements d'honoraires) et pratique le tiers-payant.

3 LES SERVICES D'ACCOMPAGNEMENT

25 Établissements et
services petite enfance

6 Services à la personne



Les services de la
petite enfance

Les Mutuelles s'investissent de manière croissante dans ce secteur et proposent des services répondant aux besoins des familles au quotidien.



Les services à
la personne

Les services mutualistes tentent de répondre aux besoins croissants de maintien à domicile et de développement des services de proximité (travaux ménagers, entretien de la maison, livraison de repas). Dans ces domaines, la démarche mutualiste favorise toujours le partenariat, la participation et la prise en compte des individus. Il propose un plan d'accompagnement et coordonne les actions prévues, avec la personne âgée et son aidant. offrant ainsi une alternative à l'entrée en établissement d'hébergement.



6 Établissements et services
pour les personnes âgées

15 Établissements et services pour
les personnes en situation de handicap



Les établissements
pour personnes âgées

Les Mutuelles militent et s'investissent dans la prise en charge des personnes âgées qui respecte leur dignité et les choix de leur famille. Établissements d'hébergement, création de structures d'accueil de jour pour les malades d'Alzheimer, l'individu est toujours au centre du dispositif.



Services pour personnes
en situation de handicap

Les Mutuelles ont pour but d'aménager de meilleures conditions de vie pour les personnes en situation de handicap.

Carte des SSAM *en région*

196

SERVICES DE SOINS ET D'ACCOMPAGNEMENT MUTUALISTES EN PROVENCE-ALPES-CÔTE D'AZUR



58 Centres dentaires

24 Centres de soins médicaux et infirmiers

1 Services hospitalier

41 Centres d'optique et services pour la basse vision

20 Centres d'audition

25 Établissements et services petite enfance



6 Initiatives sociales (Services à la personne, CLIC...)

6 Établissements et services médico-sociaux pour les Personnes âgées

15 Établissements et services pour les personnes en situation de handicap



Vous n'habitez pas en Région Sud ? Vous voyagez en France ? Retrouvez les **2 900 SSAM** partout en France sur www.mutualite.fr

Les établissements cités sont susceptibles d'évoluer et certains peuvent se créer. Nous vous invitons à consulter les sites internet mentionnés ci-contre ou page 7

Liste des Mutuelles gestionnaires

ADRESSES DES GESTIONNAIRES : (sièges sociaux ou administratifs)

Aesio Santé Méditerranée

- 1 rue Mourre
84000 Avignon
www.aesio-sante.fr

Fédération des Mutuelles de France :

- **Oxance**
33 rue Maurice Flandin
69003 Lyon
<https://oxance.fr/>

MGEN

- 3 square Max Hymans
75015 Paris
www.mgen.fr

La Mut' Mutualité Française PACA SSAM

- **Siège social**
Lotissement Langesse
1581 avenue Paul Jullien
13100 Le Tholonet
<https://www.lamut.fr/>

Mutuelle Bien Vieillir (MBV)

- 255 allée de la Marqueroze
34430 Saint-Jean de Vedas
www.mutuelle-mbv.fr

Mutuelle Marseille Métropole

- BP 41822
13221 Marseille cedex 01
www.cybeles.fr

Union technique de gestion des réalisations sanitaires, sociales et médico-sociales des Bouches-du-Rhône

- 190 Chemin des Cavaliers
13090 Aix-en-Provence
Pas de site internet

VYV 3 Sud-Est

- 182 rue Augustin Jean Fresnel
34500 Béziers
www.sud-est.vyv3.fr



LA QUALITÉ COMME DEVISE

La "certification" permet aux consommateurs de mieux identifier la qualité du service rendu. La certification concerne les centres d'optique, d'audition et dentaires mutualistes ainsi que les établissements Petite Enfance. En région Sud, Provence-Alpes-Côte d'Azur, **3 mutuelles** ont répondu aux exigences très strictes des cahiers des charges de référence et bénéficient de ces labels de qualité pour la totalité ou parties de leurs centres ou services (68 établissements en tout).

LES CERTIFICATIONS EN RÉGION SUD PROVENCE-ALPES-CÔTE D'AZUR



La certification "Quali'Santé"

Centrée autour de la satisfaction des patients : accueil, information, conseil du patient tout au long du traitement, prise en charge de la douleur, hygiène et sécurité du cabinet

1 mutuelle a la certification :

Retrouvez-les dans ce guide grâce à l'indication :
"Certification Quali'Santé"



www.lamut.fr/telechargements/referentiel-de-certification-de-services-qualisante/



La certification "QualiAudio"

Concerne les services et prestations des centres d'audioprothèse. Cette certification apporte aux clients des garanties en termes de fiabilité, de professionnalisme et de qualité de prestations audio.

2 mutuelles ont la certification

Retrouvez-les dans ce guide grâce à l'indication :
"Certification QualiAudio"



www.lamut.fr/telechargements/referentiel-certification-services-qualiaudio/





La certification **“Quali'Enfance”**

Garantit le respect des engagements définis dans un référentiel métier, validé par des familles, des professionnels de l'accueil individuel et des partenaires du secteur

1 mutuelle a la certification

Retrouvez-les dans ce guide grâce à l'indication :
“Certification Quali'Enfance”



www.lamut.fr/telechargements/referentiel-de-certification-de-services-qualienfance



La certification **“QualiOptic”**

Concerne la prestation de vente et de service après-vente d'un magasin d'optique. Le référentiel qualité des centres optiques est contrôlé par Bureau Veritas.

3 mutuelles ont la certification

Retrouvez-les dans ce guide grâce à l'indication :
“Certification QualiOptic”



www.lamut.fr/telechargements/referentiel-certification-services-qualioptic



La certification **“bio Ecocert”** agrément cuisine centrale

Elle prend en compte les enjeux sociétaux, environnementaux et de santé publique, pour une restauration collective plus bio, plus locale, plus saine et plus durable. La certification valorise les efforts déjà entrepris, encourage de nouvelles initiatives et apporte des garanties sur le fonctionnement global de la restauration.

1 mutuelle a la certification

Retrouvez-les dans ce guide grâce à l'indication :
“Bio Ecocert, agrément cuisine centrale”



www.ecocert.com/fr-FR/certification/referentiel-en-cuisine

Découvrir la Mutualité Française Sud Provence-Alpes-Côte d'Azur



Ses **3** principaux
métiers sont :



◆ Animer la vie mutualiste

pour renforcer les liens entre mutuelles et accompagner les nombreux bénévoles dans leurs actions de terrain.

◆ Peser dans le débat public

pour porter haut et fort la voix et les valeurs de la Mutualité et pour coordonner l'action des 130 mutualistes porteurs de mandats.

◆ Agir en prévention et promotion de la santé

pour jouer pleinement notre rôle d'acteur de santé en proposant plus de 1 500 actions santé par an, qui profitent à 30 000 bénéficiaires.

◆ **Pour en savoir plus :**
Notre site Internet : <https://sud.mutualite.fr>

◆ **Notre clip :**
"la Mutualité Française Provence-Alpes-Côte d'Azur, à quoi ça sert ?"
<https://www.youtube.com/watch?v=OfCmYZG88Q4>





Vos services mutualistes Alpes de Haute-Provence



LES BIENS ET ÉQUIPEMENTS MÉDICAUX

Écouter Voir - Optique

DIGNE-LES-BAINS

■ 12 place du Tampinet

Tél. 04 92 32 11 88

04 92 31 25 95

Optique, basse vision

Certification QualiOptic

MANOSQUE

■ 10 bis boulevard Elémir Bourges

Tél. 04 92 72 06 65

04 92 72 14 53

Optique, basse vision

Certification QualiOptic

LES SERVICES DE SOINS

Centres de Santé Dentaire et d'Orthodontie

DIGNE-LES-BAINS

■ Le Riviera - Bât. 1

5 avenue de Verdun

Tél. 04 92 36 03 65

04 92 36 04 07

Dentaire omnipratique, orthodontie

MANOSQUE

■ L'Odyssée

Rue du Tribunal

Tél. 04 92 72 76 66

04 92 87 82 53

Dentaire omnipratique, orthodontie et
implantologie

SISTERON

■ L'Orée des Bois

40 avenue Jean Moulin

Tél. 04 92 61 13 60

04 92 61 36 13

Dentaire omnipratique, orthodontie

DIGNE-LES-BAINS

■ Immeuble Le Régent

28 bd Victor Hugo

Tél. 04 92 31 64 64

Équipes Spécialisées Alzheimer (ESA)

Centre de Santé Médicale

MANOSQUE

■ Parc de la Luquèce

Avenue Majoral Arnaud

Tél. 04 92 70 58 60

04 92 87 32 56

Médical, infirmier, dentaire, orthodontie,
radiologie, laboratoire, kinésithérapie

LES SERVICES D'ACCOMPAGNEMENT

Services pour les personnes en situation de handicap

Équipe Mobile Santé Visuelle - EMSV

CASTELLANE

■ Chemin de la Recluse

TTél. 04 13 21 12 20

DIGNE-LES-BAINS

■ Maison de Santé

Irène et Joliot Curie

Immeuble La Source

3 rue du Trelus

Tél. 04 13 21 12 20

SEYNE

■ Rue du Barri

Tél. 04 13 21 12 20



05
10
SSAM

Vos services mutualistes Hautes-Alpes



LES BIENS ET ÉQUIPEMENTS MÉDICAUX



Écouter Voir - Optique

BRIANÇON

■ 6 rue Alphanod
Tél. 04 92 20 30 28
04 92 20 01 15
Certification QualiOptic

GAP

■ 2 boulevard de la Libération
Tél. 04 92 52 00 17
04 92 52 45 96
Certification QualiOptic



Écouter Voir - Audition

GAP

■ 2 boulevard de la Libération
Tél. 04 92 22 21 80
04 92 22 21 81
Certification QualiAudio

LES SERVICES D'ACCOMPAGNEMENT



Services pour les personnes en situation de handicap

Equipe Mobile Santé Visuelle - EMSV

LES SERVICES DE SOINS



Centres de Santé Dentaire et d'Orthodontie

BRIANÇON

■ 18 avenue Maurice Petsche
Tél. 04 92 22 38 49
04 92 22 38 45

Dentaire omnipraticque, parodontie et implantologie

GAP

■ 148 boulevard Georges Pompidou
Tél. dentaire : 04 92 52 05 78
Tél. orthodontie : 04 92 52 58 98

Dentaire, orthodontie
Certification en cours

SAINT-BONNET-EN-CHAMPSAUR

■ Place Lesdiguières
Tél. 04 92 43 55 12

SAINT-BONNET-EN-CHAMPSAUR

■ 1 rue du 11 Novembre
Tél. 04 13 21 12 20

SAINT-FIRMIN

■ La Serre de la Fougerouse
Tél. 04 13 21 12 20

SAINT-JEAN-SAINT-NICOLAS

■ Maison de santé
La Petite Autane
Tél. 04 13 21 12 20

VEYNES

■ Pôle Santé
612 av. du Commandant Dumont
Tél. 04 92 58 05 42



Prenez rendez-vous avec l'Équipe Mobile de Santé Visuelle (EMSV) 24h/24 (Dépt. 04 et Dépt. 05)

<https://www.lamut.fr/activites/deficience-visuelle/emsv-equipe-mobile-de-sante-visuelle/>





06
52
SSAM



Vos services mutualistes Alpes-Maritimes

LES BIENS ET ÉQUIPEMENTS MÉDICAUX

Écouter Voir - Optique

ANTIBES

■ 8 avenue du 24 août
Tél. 04 93 34 94 94
Certification QualiOptic

■ 29 rue Robert Soleau
Tél. 04 93 34 53 02
04 93 65 88 40
Certification QualiOptic

CANNES

■ 6 rue du 24 août
Tél. 04 93 39 38 38
Certification QualiOptic

CANNES LA BOCCA

■ 40 avenue Francis Tonner
Tél. 04 93 90 65 99
Certification QualiOptic

GRASSE

■ 34 boulevard Marcel Pagnol
Tél. 04 93 36 89 60
04 93 77 91 63
Certification QualiOptic

LE CANNET

■ 55 avenue Franklin Roosevelt
Tél. 04 93 43 27 22
Certification QualiOptic

MENTON

■ 3 avenue Félix Faure
Tél. 04 93 41 45 84
04 93 28 19 30
Certification QualiOptic

NICE

■ 54 rue Trachel
Tél. 04 93 87 97 56
Certification QualiOptic

■ 4 boulevard Jean Jaurès
Tél. 04 92 00 25 80
Certification QualiOptic

■ 5 rue Alfred Mortier
Tél. 04 93 62 00 88
04 93 13 94 11
Certification QualiOptic

■ 236 avenue de la Californie
Tél. 04 93 17 68 54
Certification QualiOptic

■ 35 Boulevard Saint Roch
Tél. 04 83 32 38 30
Certification QualiOptic

Écouter Voir - Audition

CANNES

■ 6 rue du 24 août
Tél. 04 93 99 67 00
Certification QualiAudio

NICE

■ 31 avenue Malaussena
Tél. 04 93 16 87 76
Certification QualiAudio

■ 236 avenue de la Californie
Tél. 04 83 32 30 30
Certification QualiAudio

■ 4 boulevard Jean Jaurès
Tél. 04 83 32 30 10
Certification QualiAudio

PEGOMAS

■ 62 avenue de Grasse
Tél. 04 97 01 06 84

LES SERVICES DE SOINS

Centres de Santé Dentaire et d'Orthodontie

ANTIBES

■ 8 avenue du 24 août
Tél. 04 93 34 18 04
Dentaire
Certification QualiSanté

■ 14 avenue Robert Soleau
Tél. 04 93 34 92 05
Orthodontie : 04 97 21 69 20
Dentaire, orthodontie
Certification en cours

■ 12 rue Sadi Carnot
Tél. 04 92 90 40 40
04 92 90 40 45
Dentaire, orthodontie
Certification en cours



CANNES

- 5 boulevard Vautrin
Tél. dentaire : 04 97 06 68 68
Tél. orthodontie : 04 97 06 68 65
(Entrée orthodontie : avenue
Maréchal Juin)
Tél. implantologie : 04 97 06 68 74
Dentaire, orthodontie, implantologie

CANNES LA BOCCA

- 40 avenue Francis Tonner
Tél. 04 93 48 05 80
Dentaire
Certification Quali'Santé

GRASSE

- Résidence "Amiral de Grasse"
3 boulevard Victor Hugo
Tél. 04 93 40 30 40
Dentaire
- 34 boulevard Marcel Pagnol
Tél. 04 93 40 69 69
04 93 40 69 49
Dentaire, orthodontie

MANDELIEU

- 296 avenue Janvier Passero
Tél. : 04 93 49 64 50
Dentaire, orthodontie
Certification en cours

MENTON

- "Le Magali" - 9 rue Magenta
Tél. 04 93 28 39 40
Dentaire
Certification Quali'Santé
- 1 rue Prato
Tél. 04 93 35 36 12
04 93 28 43 26
Dentaire, orthodontie

NICE

- "Le Jalna" Bâtiment B
11 rue du colonel Driant
Tél. dentaire : 04 92 09 77 00
Tél. orthodontie : 04 92 09 77 09
Dentaire, orthodontie
Certification en cours

- 7 boulevard Pierre Sola
Tél. 04 92 00 44 00
04 92 00 44 29
Dentaire, implantologie, parodontologie

- Immeuble MSA
17 rue Robert Latouche
Quartier Carras-Californie
Tél. 04 93 82 63 00
04 93 82 38 49
Orthodontie, soins dentaire,
parodontologie, implantologie

- 5 rue Alfred Mortier
Tél. 04 93 80 78 78
04 93 85 15 82
Dentaire, orthodontie, stomatologie

SAINT-LAURENT-DU-VAR

- "Le Saint Laurent"
Rive droite C
552 avenue de la Libération
Tél. 04 97 12 23 00
Dentaire



Service de Soins Infirmiers à Domicile (SSIAD)

ANTIBES - JUAN-LES-PINS

- "Adoram"
87 boulevard Raymond Poincaré
Tél. 04 83 28 10 32

CANNES

- "Acassad"
Résidence les Rois Mages
2 rue Forville
Tél. 04 93 69 46 40

CARROS

- 2 rue des Abeilles
Tél. 04 93 29 24 04
04 93 08 20 24
pour Personnes âgées

DRAP

- 8 avenue du Général de Gaulle
Tél. 04 93 54 39 13
04 93 27 26 03
pour Personnes âgées

NICE

- 9 rue Alfred Mortier
Tél. 04 93 87 86 60
04 93 87 47 42
pour Personnes âgées



Centre de Santé Médical

NICE

- Immeuble MSA
Quartier Carras-Californie
17 rue Robert Latouche
Tél. 04 93 82 63 00
04 93 82 38 49
Médecine générale, angiologie,
cardiologie, chirurgie, dermatologie,
gastro entérologie, gynécologie,
ophtalmologie, ORL, pneumologie,
rhumatologie, urologie, orthoptie,
orthodontie, soins dentaires,
parodontologie, implantologie
- 7 boulevard Pierre Sola
Tél. 04 92 00 44 00
04 92 00 44 29
Cardiologie, chirurgie générale,
endocrinologie, gastroentérologie,
gynécologie, médecine générale,
ophtalmologie, ORL, pneumologie,
urologie, dentaire, implantologie,
parodontologie



LES SERVICES D'ACCOMPAGNEMENT



Service à la personne

NICE

- **ADRIS**
9 rue Alfred Mortier
Tél. 04 93 87 52 51
04 93 82 06 03
- **Aide à Domicile "Adoram"**
7 avenue Gustave V
Tél. 04 93 62 70 60
- **Dispositif Renforcé de Soutien à Domicile DRAD**
10 rue Molière
Tél. 04 92 03 22 22
- **Téléassistance**
7 avenue Gustave V
Tél. 04 93 82 88 51
06 74 79 50 60
- **Équipe de Soins Spécialisés Précarité - ESSIP**
7 avenue Gustave V
Tél. 04 93 82 89 06
- **Samu social de jour**
7 avenue Gustave V
Tél. 04 93 82 88 43
06 08 25 58 17



Lundi au vendredi :
9h00/12h30 - 13h30/18h00
WE/ jours fériés 14h00/18h00
Population sans domicile stable



Service de la petite enfance

Établissement d'Accueil
du Jeune Enfant (EAJE)

VALBONNE SOPHIA-ANTIPOLIS

- **Crèche inter entreprise**
Main dans la Main "Les Crêtes"
1300 route des Crêtes
Bâtiment L
Tél. 04 93 61 42 90
Crèche d'entreprise
de Sophia Antipolis

VENCE

- **"Arman"**
570 chemin de Vosgelade
Tél. 04 83 32 29 53
Certification Quali'Enfance



Établissements et services pour les personnes en situation de handicap

Plateau de coordination des aides
techniques pour personnes
handicapées (PCAT)

NICE

- **Maison Départementale
des Personnes Handicapées**
Nice Leader - Bâtiment Ariane
27 boulevard Paul Montel
Tél. 04 89 04 21 34

Service d'accompagnement médico
social pour adultes handicapés
déficients visuels (SAMSAH-DV)

LE CANNET

- **2 rue Henri Germain**
Tél. 04 93 99 47 55

NICE

- **49 rue Dabray**
Tél. 04 93 97 12 23

MENTON

- **5 avenue Thiers**
Tél. 04 83 32 38 51



Établissements d'Hébergement pour Personnes Agées Dépendantes (EHPAD)

NICE

- **Institut Claude Pompidou**
10 rue Molière
Tél. 04 83 32 25 60
24h/24h et 365 jours/an



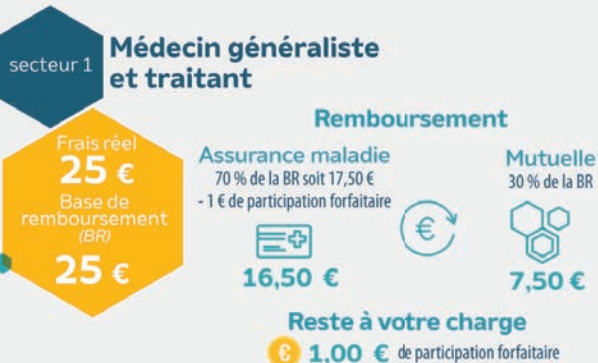
Comprendre mes de frais

Les remboursements ne se font pas sur la base des frais réels mais sur la **base de remboursement ou BR**, fixée par l'Assurance maladie. Elle prend en charge une part de cette base et votre complémentaire santé l'autre part. Si cela ne couvre pas l'ensemble de vos dépenses réelles, on parle alors **de reste à charge**. Le remboursement d'une consultation médicale dépend également d'autres facteurs comme le respect du **parcours de soins coordonnés**, de la discipline de votre médecin (généraliste ou spécialiste), du conventionnement du médecin : **conventionné secteur 1 ou 2 ou non conventionné, OPTAM**



● Exemples de remboursements pour les soins les plus courants et compris dans l'offre 100 % santé... Vous trouverez plus d'exemples en vous rendant sur notre site internet : <https://sud.mutualite.fr/comprendre-mes-remboursements-santé>

● Parcours de soins coordonnés



remboursements de santé

Remboursement « 100 % Santé » = Reste à charge zéro



Optique

95 €

Équipement fréquent pour une paire de lunettes

dont **30 €** pour la monture

Remboursement

Assurance maladie



17 €



Mutuelle



78 €



Dentaire

500 €

maximum pour une couronne céramique

Remboursement

Assurance maladie



84 €



Mutuelle



416 €



Audioprothèse

950 €

par oreille pour les 20 ans et plus

Remboursement

Assurance maladie



240 €



Mutuelle



710 €

◆ Les franchises :

Elles s'élèvent à 0,50 €, par boîte de médicaments, 0,50 € par acte paramédical et 2 € par transport sanitaire.

Limitées à 50 € par an pour l'ensemble des actes.

◆ La participation forfaitaire :

Mise en place pour préserver le système de santé français, cette participation de 1 € est déduite automatiquement de vos remboursements sur chaque consultation, examen ou acte de radiologie pour tout assuré de plus de 18 ans.

Limitée à 50 € par an et par personne.

◆ Les médicaments :

L'Assurance maladie a différentes modalités de prises en charge en fonction de leur service médical rendu (SMR)

Vignettes blanches : 65 %

Vignettes bleues : 30 %

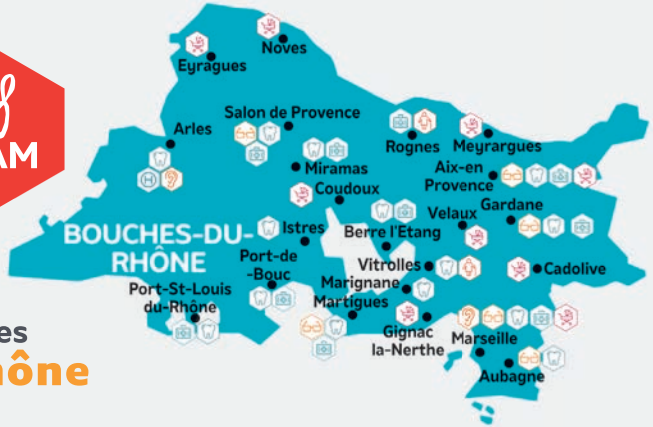
Vignettes oranges : 15 %

Reconnus comme irremplaçables et particulièrement coûteux : 100 %

Le tiers payant évite au patient d'avoir à faire l'avance de frais à la pharmacie.



13
68
SSAM



Vos services mutualistes Bouches-du-Rhône

LES BIENS ET ÉQUIPEMENTS MÉDICAUX



Écouter Voir - Optique

AIX-EN-PROVENCE

- 40 rue des Cordeliers
Tél. 04 42 26 57 67
Certification QualiOptic
- 9 boulevard de la République
Tél. 04 42 27 10 93
04 42 26 14 50
Certification QualiOptic

AUBAGNE

- 12 cours Barthélemy
Tél. 04 42 03 49 03
04 42 18 71 15
Certification QualiOptic

GARDANNE

- 3 place Gueydan
Tél. 04 42 58 43 81
04 42 51 25 18
Certification QualiOptic

MARSEILLE

- 80 rue de Rome
6^{ème} arrondissement
Tél. 04 91 33 20 47
04 91 33 38 02
Certification QualiOptic
- 125 avenue de Mazargues
8^{ème} arrondissement
Tél. 04 91 40 85 10
Certification QualiOptic

- 65 avenue de St Barnabé
12^{ème} arrondissement
Tél. 04 96 19 00 15
Certification QualiOptic
- 107 boulevard Bara
13^{ème} arrondissement
Tél. 04 91 70 51 90
04 91 66 77 87
Certification QualiOptic

MARTIGUES

- Zone de l'Escaillon
Allée Charles Dullin
Tél. 04 42 44 19 30
04 42 80 19 37
Certification QualiOptic

SALON-DE-PROVENCE

- 161 cours Gimon
Tél. 04 90 56 53 65
Certification QualiOptic



Écouter Voir - Audition

AIX-EN-PROVENCE

- 40 rue des Cordeliers
Tél. 04 42 26 57 67
Certification QualiAudio

MARSEILLE

- 125 avenue de Mazargues
8^{ème} arrondissement
Tél. 04 91 40 85 10
Certification QualiAudio



LES SERVICES DE SOINS



Centres de Santé Dentaire et d'Orthodontie

AIX-EN-PROVENCE

■ 50 avenue du Docteur Aurientis
Tél. 04 42 93 35 31

Dentaire, implantologie, orthodontie

■ 14 rue de la Fourane
Tél. 04 42 38 68 08

Dentaire, implantologie
Certification Quali'Santé

ARLES

■ 65-67 rue Portagnol
Tél. 04 90 18 80 30

04 90 18 80 35

Dentaire, implantologie, orthodontie

AUBAGNE

■ Le Caroubier
20 avenue Roger Salengro
Tél. 04 42 18 62 90

04 42 18 62 95

Dentaire, implantologie, orthodontie

BERRE L'ETANG

■ 17 boulevard Marcel Cachin
Tél. 04 88 44 56 56

04 42 10 22 22

Dentaire, orthodontie

GARDANNE

■ 5 rue des Ecoles
Tél. 04 88 44 56 56

04 42 39 43 95

Dentaire, orthodontie

■ Centre Les Mines
384 avenue de Toulon
Tél. 04 42 39 43 95

Dentaire, orthodontie

ISTRES

■ 13 boulevard
Jean-Marie L'Huillier
Tél. 04 42 56 59 20

04 42 11 84 13

Dentaire, orthodontie, implantologie

MARIGNANE

■ 4 avenue René Dubos
Tél. 04 42 88 86 19

Dentaire orthodontie

MARSEILLE

■ 13 allées Léon Gambetta
1^{er} arrondissement

Tél. 04 91 95 07 45

Omnipraticque, orthodontie

■ Centre Bonnefon
38 rue Jean Trinquet

2^{ème} arrondissement

Tél. 04 91 13 19 20

04 91 13 19 00

Dentaire, implantologie, orthodontie

■ Centre la Feuillaie
15 chemin de Saint Barnabé

4^{ème} arrondissement

Tél. 04 91 24 55 59

04 91 24 55 25

Dentaire, orthodontie

■ 65 avenue Jules Cantini
6^{ème} arrondissement

Tél. 04 91 17 40 88

Dentaire orthodontie

Certification Quali'Santé

■ Centre de Bonneveine
78 avenue de Hambourg

8^{ème} arrondissement

Tél. 04 96 14 06 50

04 96 16 06 55

Dentaire, implantologie, orthodontie

■ Centre de Saint Marcel
4 rue de Siam

11^{ème} arrondissement

Tél. 04 91 19 17 00

04 91 19 17 05

Dentaire, orthodontie

■ Centre Saint Jérôme
Allée de la Demande

13^{ème} arrondissement

Tél. 04 91 21 82 10

04 91 21 82 15

Dentaire, implantologie, orthodontie

■ Centre Paul Paret
3 route de la Gavotte

Saint Antoine

15^{ème} arrondissement

Tél. 04 91 09 47 30

04 91 09 47 27

Dentaire, orthodontie

MARTIGUES

■ Avenue Calmette et Guérin
Tél. 04 42 13 12 91

04 42 81 00 73

Dentaire, implantologie, orthodontie

MIRAMAS

■ Zac de Saint Suspy
Avenue Jean Mermoz

Tél. 04 90 17 30 70

04 90 17 30 65

Dentaire, orthodontie

PORT-DE-BOUC

■ 18 rue Gambetta
Tél. 04 88 44 56 56

04 42 40 51 03

Dentaire, orthodontie

PORT-ST-LOUIS-DU-RHÔNE

■ 117 avenue Gabriel Péri
Tél. 04 42 86 50 10

04 42 86 50 14

Dentaire, orthodontie

SALON DE PROVENCE

■ 182 allée de Craponne
Tél. 04 90 45 06 50

04 90 45 06 55

Dentaire, orthodontie



Centre de Santé Médical

BERRE L'ETANG

■ 17 boulevard Marcel Cachin
Tél. 04 88 44 56 56

04 42 10 22 22

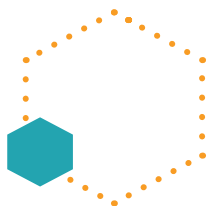
Angiologue, cardiologue, chirurgien orthopédiste, chirurgien urologue, chirurgien vasculaire, chirurgien viscéral et digestif, chirurgien dentiste, dermatologue, gastro-entérologue et hépatologue, gynécologue médical et obstétrique, infirmier, médecin généraliste, ORL, ophtalmologue, orthodontiste, ostéopathe, pédiatre, pédicure-podologue, rhumatologue

GARDANNE

■ 5 rue des Ecoles
Tél. 04 88 44 56 56

04 42 39 43 95

Angiologue, cardiologue, chirurgien dentiste, chirurgien urologue, dermatologue, gynécologue médical et obstétrique, infirmier, médecin généraliste, ORL, ophtalmologue, orthoptiste, pneumologue, psychiatre, pédicure-podologue, rhumatologue, diététicien



MARSEILLE

- 51 rue de Rome
1^{er} arrondissement
Tél. 04 91 13 98 88

Médecine générale (enfant / adulte)
cardiologie, chirurgie vasculaire,
dermatologie, gastro-entérologie
gynécologie-Obstétrique, médecine
nutritionniste, médecine physique-
réadaptation, endocrinologie,
diététicienne, psychologue,
ophtalmologue, O.R.L., psychiatrie
pneumo-allergologie, rhumatologie,
urologie

- Centre Bonnefon
38 rue Jean Trinquet
2^{ème} arrondissement
Tél. 04 91 13 19 20
04 91 13 19 00

Cardiologue, urologue, chirurgien
dentiste, dermatologue, gastro-
entérologue, gynécologue, infirmier,
kinésithérapeute, médecin généraliste,
O.R.L., orthodontiste, implantologie,
pneumologue, psychiatre, rhumatologue,
orthopédiste, radiologue, sage-femme,
stomatologue

- Centre La Feuilleraie
15 chemin de Saint Barnabé
4^{ème} arrondissement
Tél. 04 91 24 55 59
04 91 24 55 25

Cardiologue, angiologue, chirurgien
dentiste, chirurgien viscéral,
dermatologue, diététicien, gastro-
entérologue, gynécologue, infirmier,
médecin généraliste, néphrologue, O.R.L.,
ophtalmologue, orthodontiste, urologue,
orthoptiste

- Centre Paul Paret
3 route de la Gavotte
Saint Antoine
15^{ème} arrondissement
Tél. 04 91 09 47 30
04 91 65 46 93

Angiologue, cardiologue, urologue,
chirurgien dentiste, dermatologue,
diététicien, gastro-entérologue,
gynécologue, infirmier, médecin
généraliste, O.R.L., ophtalmologue,
orthodontiste, orthoptiste, pédiatre,
podologue, chirurgien viscéral,
néphrologue

MARTIGUES

- Avenue Calmette et Guerin
Tél. 04 42 13 12 91
04 42 81 00 73

Angiologue, cardiologue, chirurgien
viscéral, chirurgien dentiste,

dermatologue, gastro-entérologue,
gynécologue, infirmier, kinésithérapeute,
médecin généraliste, O.R.L., ophtalmologue,
orthodontiste, sage-femme, pédiatre,
podologue, pneumologue

MIRAMAS

- Zac de Saint Suspy
Avenue Jean Mermoz
Tél. 04 90 17 30 60
04 90 17 30 65

Angiologue, cardiologue, cardiopédiatre,
chirurgien orthopédiste, urologue,
dermatologue, gastro-entérologue,
gynécologue, infirmier, médecin
généraliste, O.R.L., orthodontiste,
pneumologue, rhumatologue

PORT-DE-BOUC

- 18 rue Gambetta
Tél. 04 88 44 56 56
04 42 40 51 03

Angiologue, cardiologue, chirurgien
orthopédiste, chirurgien dentiste,
dermatologue, diététicien, ostéopathe,
endocrinologue, gastro-entérologue
et hépatologue, gynécologue médical
et obstétrique, infirmier, médecin
généraliste, O.R.L., orthodontiste,
pneumologue, pédiatre, pédicure-
podologue, rhumatologue

PORT-ST-LOUIS-DU-RHÔNE

- 117 avenue Gabriel Péri
Tél. 04 42 86 52 10
04 42 86 50 14

Chirurgien orthopédiste, chirurgien
dentiste, O.R.L., dermatologue, diététicien,
gastro-entérologue, gynécologue
obstétricien, médecin généraliste, pédo
psychiatre, orthodontiste, exploration
fonctionnelle respiratoire, pneumologue,
pédiatre



Service de Soins
Infirmiers à Domicile
(SSIAD)

MARSEILLE

- 4 allée de la Feuilleraie
4^{ème} arrondissement
Tél. 04 91 85 15 05

Personnes handicapées
Personnes âgées

- "Se Remounta"
23 rue de Lodi
6^{ème} arrondissement
Tél. 04 91 55 02 04

- 3 route de la Gavotte
St Antoine 15^{ème} arrondissement
Tél. 04 91 96 02 39
04 91 96 01 65

MARTIGUES

- Personnes âgées
8 avenue Calmette et Guerin
Tél. 04 42 43 07 98
04 42 81 00 73
(Martigues, Port de Bouc)

PORT-ST-LOUIS DU RHÔNE

- Personnes âgées
117 avenue Gabriel Péri
Tél. 04 42 86 50 09
04 42 86 50 14

ROGNES

- SIAD Caire-Val
Route de Caire-Val
Chemin départemental 66
Tél. 04 42 50 39 39
(Roque d'Anthéron, Charleval,
Lambesc, Le Puy Ste Réparate,
St Estève Janson, Rognes)



LES SERVICES D'ACCOMPAGNEMENT



Etablissements pour personnes âgées

Etablissement d'hébergement pour
personnes âgées dépendantes (Ehpad)

AIX EN PROVENCE

- Résidence Léopold Cartoux
190 chemin des Cavaliers
Tél. 04 42 52 70 00
04 42 52 70 90
Pas d'accueil de jour

ROGNES

- EHPAD de Caire-Val
Site Jules Bousquet
CD 66
Tél. 04 42 50 39 39
04 42 50 39 40
Accueil de jour

Foyer logement pour
personnes âgées valides

VITROLLES

- "Les Hermès" - Bâtiment E
Rue du Pilon du Roi
Tél. 04 42 79 54 64
04 42 10 46 24



Service de la petite enfance

Etablissement d'Accueil du Jeune
Enfant (EAJE)

CADOLIVE

- Crèche "Irma Rapuzzi"
18 Place de la Mairie
Tél. 04 42 03 71 46

CARNOUX-EN-PROVENCE

- "Carnoux Avenir"
20 avenue Paul Cézanne
Tél. 04 42 73 62 44
Certification Quali'Enfance (en cours)

COUDOUX

- "Les Olivettes"
16 bis rue Jules Verne
Tél. 04 42 52 07 95
Certification Quali'Enfance

- "Les Lapinous"
146 rue Emile Zola
Tél. 04 42 26 92 41
Certification Quali'Enfance

EYGALIÈRES

- "Li Petouset"
150 rue de la République
Impasse Maison Arnaud
Tél. 04 90 95 11 56
Certification Quali'Enfance

EYRAGUES

- "La Cabriole"
Traverse Serge Rochette
Tél. 04 90 24 95 72
Certification Quali'Enfance

GIGNAC-LA-NERTHE

- "Les Jardins des Myrtes"
Rue du 19 mars 1962
Tél. 04 42 43 06 88
Certification Quali'Enfance

JOUQUES

- "Lou Pitchoun"
Place des Platanettes,
Route de Bedes
Tél. : 04 42 63 72 14
Certification Quali'Enfance
- "Les Colombes"
4 impasse du Petit Colombier,
RD 561
Tél. : 04 42 28 83 26
Certification Quali'Enfance

MEYRARGUES

- "La Farandole"
25 Chemin de la Plaine
Tél. 04 42 63 47 52
Certification Quali'Enfance

- "Le Jardin des sens"
25 chemin de la Plaine
Tél. : 04 42 38 02 62
Certification Quali'Enfance

NOVES

- Crèche "Béaba"
Lotissement l'Espacrier,
Place Gabriel Péri
Tél. 04 90 92 96 01
Certification Quali'Enfance

AURIOL

- Crèche "Les P'tits Mousses"
5 avenue Gaston Rebuffat
Tél. 04 82 53 73 93
Certification Quali'Enfance

VELAUX

- "La Poucinade"
Parc des 4, rue de la Tour
Tél. 04 42 34 70 99
Certification Quali'Enfance
- "La Bressarelle"
185 avenue de la République
Tél. 04 42 74 81 01
Certification Quali'Enfance



Comprendre le parcours de soins coordonnés

Depuis 2004, le parcours de soins a été instauré afin de limiter les dépenses inutiles et encourager la coordination des soins. C'est aussi le chemin que vous devez emprunter si vous souhaitez être remboursé au mieux.

1

Je respecte le parcours de soins

Le médecin traitant

Obligatoire pour toute personne de 16 ans et +, assurée ou ayant droit.

Le spécialiste

S'il le juge utile, votre médecin traitant peut vous envoyer consulter un confrère spécialiste. Il vous remet un courrier lui expliquant votre cas. Les remboursements de l'Assurance maladie et de la complémentaire santé s'appliquent normalement.

Les spécialistes en accès direct

Les ophtalmologistes, les gynécologues, les psychiatres et neuropsychiatres (pour les patients de 16 à 25 ans), les chirurgiens-dentistes, les stomatologues sauf pour les actes chirurgicaux lourds, les consultations IVG.

Je suis remboursé à 100 %



Lorsque l'on respecte le parcours de soins coordonnés, l'Assurance maladie rembourse 70 % du tarif de base et la complémentaire santé 30 %. **Attention** : même si c'est votre généraliste qui vous envoie chez un spécialiste en secteur 2, les dépassements ne sont pas pris en charge; et vous devrez toujours vous acquitter des différents forfaits.

2

Je ne respecte pas le parcours de soins

Je suis remboursé à 30 %

Pour les personnes ne respectant pas le parcours de soins, l'Assurance maladie accorde un remboursement minimal des frais engagés. Ce montant est à 30 % du tarif de base de la Sécurité sociale soit 7,50 € pour un généraliste en secteur 1 et 9 € pour un spécialiste en secteur 1.



Quand est-on hors parcours de soins ?

- Quand on n'a pas déclaré de médecin traitant.
- Quand on consulte un généraliste qui n'est pas son médecin traitant (*sauf s'il est absent ou que le patient est en déplacement*).
- Quand on consulte un spécialiste qui n'est pas en accès direct et sans être passé par son médecin traitant.

Connaître les acteurs de la complémentaire santé



Les mutuelles :

sont des organismes à but non lucratif à vocation sociale et solidaire, régies par le Code de la Mutualité. Leur activité principale est la complémentaire santé. Elles sont financées par les cotisations de leurs adhérents qui participent à leur gestion. Leur principe d'assurance est la Mutualisation du risque.



Les assurances :

sont des sociétés capitalistes à but commercial dont la santé ne concerne que 7 % de leur activité. Elles sont régies par le Code des Assurances et sont financées par des capitaux et fonds privés d'actionnaires qui participent à leur gestion. Leur principe d'assurance est l'individualisation du risque.



Les instituts de prévoyance :

sont également des organismes à but non lucratif. Ils gèrent essentiellement les contrats santé collectifs et la prévoyance en entreprise.

Institut de prévoyance

Assureur

Mutuelle



LA COMPLÉMENTAIRE SANTÉ EN ENTREPRISE

Depuis le 1^{er} janvier 2016, tout employeur est dans l'obligation de proposer une couverture santé à ses salariés. Les contrats collectifs représentent désormais 49 %* des cotisations collectées en santé. La plupart des couvertures proposées sont **des contrats responsables et solidaires**.

9 salariés sur 10 sont couverts par un contrat collectif !

* Source : rapport DREES 2020



Vos services mutualistes Var

LES BIENS ET ÉQUIPEMENTS MÉDICAUX

Écouter Voir - Optique

DRAGUIGNAN

- 24 rue de la République
Tél. 04 94 47 19 92
Certification QualiOptic

HYÈRES

- 1 rue Jean Aicard
Tél. 04 94 12 61 20

LA SEYNE-SUR-MER

- 43 rue Camille Pelletan
Tél. 04 94 06 25 99
Certification QualiOptic
- 150 chemin de la Capellane
Tél. 04 83 36 10 10

LA VALETTE DU VAR

- 608 avenue de l'Université
Tél. 04 94 20 75 20

SAINT-RAPHAËL

- 147 avenue de Valescure
Tél. 04 94 83 02 60
Certification QualiOptic

TOULON

- 103 place de la Liberté
Tél. 04 94 89 61 01
Certification QualiOptic

- Place Albert 1^{er}
18 rue Mirabeau
Tél. 04 94 18 54 34

- 128 avenue de la République
Tél. 04 94 93 93 36

Écouter Voir - Audition

DRAGUIGNAN

- 24 rue de la République
Tél. 04 94 85 09 64
Certification QualiAudio

HYÈRES

- 1 rue Jean Aicard
Tél. 04 94 12 61 24

LA SEYNE-SUR-MER

- 150 chemin de la Capellane
Tél. 04 83 36 10 17

LA VALETTE DU VAR

- 608 avenue de l'Université
Tél. 04 94 20 75 24

SAINT-RAPHAËL

- 153 avenue de Valescure
Tél. 04 94 83 89 07
Certification QualiAudio

TOULON

- Place Albert 1^{er}
18 rue Mirabeau
Tél. 04 94 18 54 36

LES SERVICES DE SOINS

Centres de Santé Dentaire et d'Orthodontie

BRIGNOLES

- 101 avenue des Gueules Rouges
Tél. 04 94 69 50 22
Dentaire, orthodontie
Certification Quali'Santé

COGOLIN

- Centre commercial Agora
8 avenue Sigismond Coulet
Tél. 04 94 97 11 87

DRAGUIGNAN

- 206 rue Emile Zola
Les Jardins Sophor
Tél. 04 94 67 09 21
Dentaire, implantologie
Certification Quali'Santé

HYÈRES

- 18 avenue de Belgique
Résidence Villa du Parc
Tél. : 04 94 65 27 65
Dentaire, implantologie
Certification Quali'Santé

SAINT-RAPHAËL

- 57 avenue Archimède Bâtiment 8
Pôle Médical Epsilon III
Tél. 04 94 83 89 12
04 94 83 10 30
Dentaire, orthodontie

TOULON

- 5 rue Berrier Fontaine
Tél. 04 94 18 52 62
Dentaire, implantologie, orthodontie

TOURNETTES

- Centre Médical Tassy
RD 19 - Quartier Tassy
Tél. 04 94 84 10 26
Certification Quali'Santé

Services d'hospitalisation

HYÈRES

- Centre de soins de suite et de réadaptation Pierre Chevalier
17 Boulevard Chateaubriand
Tél. 04 94 12 66 66
04 94 12 66 67

LES SERVICES D'ACCOMPAGNEMENT

Établissements et services pour les personnes en situation de handicap

LES ADRETS DE L'ESTEREL

- Foyer d'accueil médicalisé (FAM), Résidence Bellestel
201 Chemin de Pré Vert
Lieu dit les Grimons
Tél : 04 94 17 77 77

SEILLANS

Pôle médico-social de Seillans

- Etablissement et services d'aide par le travail (ESAT)
Lieu-dit "Les Taillades"
Tél : 04 94 85 92 10
Ouvert 250 Jours/an
Du lundi au vendredi
Certification BIO Ecocert
Agrément Cuisine centrale
Démarche Qualité Continue

- Foyer de vie
Lieu-dit "Les Taillades"
Tél : 04 94 85 92 10
Ouvert 365 Jours/an
Démarche Qualité Continue

- Foyer d'hébergement "La Bégude"
Lieu-dit "Broves-en-Seillans"
Tél : 04 94 85 92 10
Ouvert 365 Jours/an
Démarche Qualité Continue



Etablissements pour personnes âgées

Établissement d'hébergement pour personnes âgées dépendantes (Ehpad)

LES ADRETS DE L'ESTEREL

- Résidence Bellestel
201 chemin de Pré Vert
Lieu dit Les Grimons
Tél. 04 94 17 77 77
Pas d'accueil de jour

SAINT-CYR-SUR-MER

- Route de Marseille
Tél. 04 94 26 78 00
04 94 26 78 10
Pas d'accueil de jour



Service de la petite enfance

Etablissement d'Accueil du Jeune Enfant (EAJE)

CALLAS

- Crèche "La Courte-échelle"
25 rue des Frayères
Tél. 04 94 85 80 20
Certification Quali'Enfance

LA CROIX VALMER

- Crèche "Les Mimarello"
580 rue Frédéric Mistral
Tél. 04 94 96 11 05
Certification Quali'Enfance

SIX-FOURS-LES-PLAGES

- "Frimousse"
640 rocade des Playes
Tél. 04 94 07 66 61
Certification Quali'Enfance

- "Petit Matin"
640 rocade des Playes
Tél. 04 94 07 64 35
de 6h00 à 20h00
Certification Quali'Enfance

- "Sucre d'Orge"
640 rocade des Playes
Tél. 04 94 07 64 42
Certification Quali'Enfance

SOLLIES-TOUCAS

- "L'île Bleue"
537 avenue de Valaury
Tél. 04 94 33 21 05
Certification Quali'Enfance

SOLLIÈS-VILLE

- "L'Oustau de pitchoun"
117 Route Départementale 67
Tél. 04 94 57 01 71
04 94 57 02 43
Certification Quali'Enfance

TOULON

- "Les Falabellas"
1084 C bd Jean Baptiste Abel
Quartier de la Serinette
Tél. 04 94 24 79 20
Certification Quali'Enfance





Vos services mutualistes Vaucluse

LES BIENS ET ÉQUIPEMENTS MÉDICAUX



Écouter Voir - Optique

AVIGNON

- 4 rue Viala
Tél. 04 90 85 14 09
Certification QualiOptic

CARPENTRAS

- ZAC Les Croisières
1238 avenue J. F. Kennedy
Tél. 04 90 30 42 08
Certification QualiOptic
Label du service 2018
par le magazine "Capital"

CAVAILLON

- 151 cours Bourmissac
Tél. 04 90 78 91 17
Certification QualiOptic

LE PONTET

- ZA Réalpanier
45 rue Jean Gassier
Tél. 04 32 40 08 05
Certification QualiOptic
Label du service 2018
par le magazine "Capital"

ORANGE

- 36 rue Saint Clément
Tél. 04 32 81 91 80
Certification QualiOptic
Label du service 2018
par le magazine "Capital"

PERTUIS

- 82 rue Colbert
Tél. 04 90 79 02 23
Certification QualiOptic



Écouter Voir - Audition

AVIGNON

- 20 rue Saint Charles
Tél. 04 32 44 84 14
Certification QualiAudio

CARPENTRAS

- ZAC Les Croisières
1238 avenue J. F. Kennedy
Tél. 04 90 30 45 52
Label du service 2018
par le magazine "Capital"

CAVAILLON

- 151 cours Bourmissac
Tél. 04 90 06 08 61
Certification QualiAudio

LE PONTET

- ZA Réalpanier
45 rue Jean Gassier
Tél. 04 32 40 90 25
Label du service 2018
par le magazine "Capital"

ORANGE

- 36 rue Saint Clément
Tél. 04 32 81 92 58
Label du service 2018
par le magazine "Capital"

PERTUIS

- 82 rue Colbert
Tél. 04 90 79 97 83
Certification QualiAudio

LES SERVICES DE SOINS



Centres de Santé
Dentaire et d'Orthodontie

AVIGNON

■ 16 bis rue Saint Charles
Tél. 04 90 14 95 30
Orthodontie : 04 90 82 78 33
Dentaire, implantologie, orthodontie
Certification en cours

■ 25 bis route de Montfavet
Tél. 04 86 19 51 51
Dentaire, implantologie, orthodontie

■ 345 rue Pierre Seghers
Tél. 04 90 87 77 99
Dentaire, orthodontie

CARPENTRAS

■ ZAC Les Croisières
1238 avenue J. F. Kennedy
Dentaire, implantologie

CAVAILLON

■ 30 cours Gambetta
Tél. 04 90 75 19 16
Dentaire, orthodontie

LE PONTET

■ ZA Réalpanier
45 rue Jean Gassier
Tél. 04 86 19 40 70
Dentaire, implantologie, orthodontie

ORANGE

■ 36 rue Saint Clément
Tél. 04 32 81 93 97
Dentaire, orthodontie

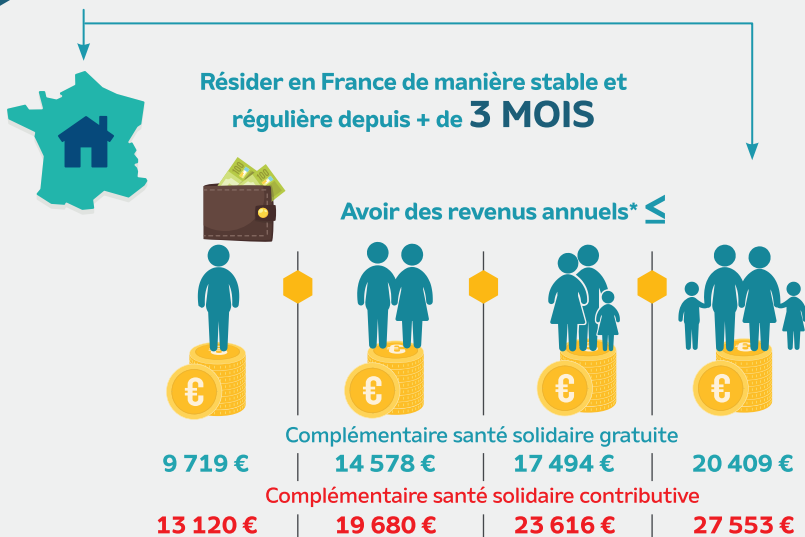


La complémentaire santé solidaire (CSS ou C2S)

Depuis le 1^{er} novembre 2019, la Complémentaire Santé Solidaire a remplacé la CMU-C et l'ACS. Elle se compose de 2 niveaux : l'un totalement gratuit pour les revenus les plus faibles et l'autre payant en fonction de sa tranche d'âge. (voir tableau ci-dessous).

1

Quelles sont les conditions pour bénéficier de la CSS ?



*Plafonds en vigueur au 1^{er} avril 2023

Pour la CSS contributive : le reste à charge doit être réglé par le bénéficiaire directement à l'organisme choisi.

Âge de l'assuré au 1^{er} janvier de l'année d'attribution de la CSS contributive

Montant de la contribution financière demandée à l'assuré/mois

29 ans et moins	8 €
Entre 30 et 49 ans	14 €
Entre 50 et 59 ans	21 €
Entre 60 et 69 ans	25 €
À partir de 70 ans	30 €

2 Les prestations de la Complémentaire santé solidaire :

Prise en charge des soins à **100 %**

Sans avance de frais

(dans la limite des tarifs de remboursement de l'Assurance maladie et dans le cadre du parcours de soins coordonnés, hors exigences particulières comme une visite en dehors des heures habituelles de consultation, visite à domicile)



**Pour l'optique, le dentaire et l'audioprothèse :
garantie du 100 % santé pour un reste à charge zéro.**



Tarifs sans dépassement d'honoraires.
quel que soit le médecin choisi (*sauf exigences particulières*)



Exonération de la participation forfaitaire et des franchises.



3 Comment bénéficier de la CSS ?

Le droit à la Complémentaire santé solidaire dépend de votre situation et de vos ressources.

La première étape est de faire une simulation anonyme et à titre indicatif de vos droits sur :

<https://www.ameli.fr/simulateur-droits>.

Votre mutuelle, votre caisse d'Assurance maladie, votre centre communal d'action sociale ou encore votre établissement de santé peuvent également vous aider à remplir le formulaire de demande sur le site <https://www.complementaire-sante-solidaire.gouv.fr>.

C'est ensuite votre caisse d'Assurance maladie qui instruira votre dossier.

Si vous bénéficiez de la CSS à titre gratuit, votre droit sera ouvert au 1^{er} jour du mois qui suit la décision positive.

Si vous bénéficiez de la CSS contributive, vous recevrez un bulletin d'adhésion de la complémentaire santé que vous avez choisie que vous devrez compléter et renvoyer avec votre moyen de paiement. Votre droit sera ouvert au 1^{er} jour du mois suivant la réception de ces éléments.

VOUS ÊTES ÉLIGIBLE À LA CSS

Votre contrat CSS peut être géré, selon votre choix :

- soit par votre caisse d'Assurance maladie
- soit par un organisme de complémentaire santé.

Retrouvez
la liste en
scannant le
QR code



Apprenez à nous connaître en 4 questions

1

QUE VEND LA MUTUALITÉ FRANÇAISE SUD ?

La Mutualité Française Sud ne vend rien. C'est le porte-parole des Mutuelles* régies par le code de la Mutualité.* Elle défend l'idée d'un monde en partage où l'amélioration des conditions de vie individuelles se fait grâce et par le collectif.

**vérifiez sur unevraiemutuelle.fr*

2

POURQUOI LES MUTUELLES SONT SI CHÈRES ?

Les cotisations des Mutuelles financent 3 choses :

- les remboursements des soins des adhérents,
- les services aux adhérents et les frais de gestion,
- et les taxes.

Depuis le début des années 2000, la part des frais de gestion est restée stable, les remboursements de soins, eux, ont augmenté de 80 % et les taxes ont été multipliées par 8 !

La Mutualité demande la suppression des taxes qui aggravent les difficultés d'accès à la santé. Les cotisations baisseraient alors de 14 % immédiatement !



QU'EST-CE QUE C'EST ?

3

LES MUTUELLES SONT DES ASSUREURS COMME LES AUTRES ?

Dans les Mutuelles, ce sont les adhérents qui sont au pouvoir et pas les actionnaires. Ils décident des remboursements, des budgets et des actions santé à mener pour l'intérêt de tous. Une vraie Mutuelle* n'exclut personne et est également plus solidaire entre les générations. Son objectif est de permettre à toutes et tous de se soigner.

*vérifiez sur unevraiemutuelle.fr



4

AVOIR UNE COMPLÉMENTAIRE SANTÉ EST OBLIGATOIRE ?

Aujourd'hui la très large majorité des personnes est couverte, pourtant il reste 4 millions de personnes qui n'ont pas de protection complémentaire santé. Or, de nos jours, il est parfois indispensable d'avoir une couverture santé pour faire face en cas de coup dur, d'hospitalisation ou de maladie. Souvent lorsqu'on y renonce la raison est financière et on oublie trop souvent qu'il existe des aides à la complémentaire santé (Complémentaire santé solidaire, chèques santé etc).



Envie d'en savoir plus ?

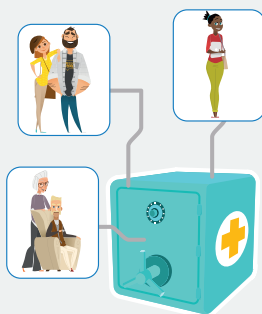


La Mutualité Française se mobilise pour vous permettre de mieux comprendre notre système de Protection sociale et de santé. Découvrez nos épisodes sur :

<https://sud.mutualite.fr/dossiers/comprendre-la-protection-sociale-a-la-francaise>

mon
ESPACE
SANTÉ

Mon espace santé est un espace numérique personnel et sécurisé, proposé par l'Assurance maladie et le ministère de la Santé, qui a vocation à devenir le carnet de santé numérique interactif de tous les assurés. Grâce à ce nouveau service, chacun peut participer activement au suivi et à la préservation de sa santé.



Accédez à votre espace personnel sur le site internet monespacesante.fr

