

# Annuaire des Services de Soins et d'Accompagnement Mutualistes (SSAM)

2022

192  
SSAM

Ouverts à tous



- Optique
- Dentaire
- Audition
- Soins Infirmiers
- Petite Enfance

- Service à la Personne
- Personnes Âgées
- Hospitalisation
- Handicap
- Centre de Santé





5

raisons de choisir  
les services  
de soins et  
d'accompagnement  
mutualistes

Ils sont ouverts à tous que vous soyez mutualiste ou non !

Des solutions de santé pour tous de la naissance au grand âge

Des tarifs accessibles et des coûts maîtrisés

Des soins et des services de qualité


Des centres de santé pour une prise en charge globale du patient

*>> Le projet constant des établissements mutualistes est de répondre, sans discrimination, aux besoins de santé et de bien-être à tout âge de la vie. Ils ne sont pas réservés qu'aux seules personnes bénéficiant d'une mutuelle. Ils tentent de répondre à l'enjeu majeur d'une offre de soins de qualité et financièrement accessible afin de lutter contre le renoncement aux soins.*

# SOMMAIRE



5 raisons de choisir les SSAM	Page 2
Les SSAM, qu'est-ce que c'est ?	Page 4
La carte des SSAM et des Mutuelles gestionnaires	Page 6
La Certification en Région Sud, Provence-Alpes-Côte d'Azur	Page 8
Découvrir la Mutualité Française Sud, Provence-Alpes-Côte d'Azur	Page 11
Les SSAM dans les Alpes de Haute-Provence	Page 12
Les SSAM dans les Hautes-Alpes	Page 13
Mes remboursements de santé, comment ça marche ?	Page 14
Les SSAM dans les Alpes-Maritimes	Page 15
Les SSAM dans les Bouches-du-Rhône	Page 18
S'inscrire dans le parcours de soins coordonnés	Page 22
Les acteurs de la complémentaire santé	Page 23
Les SSAM dans le Var	Page 24
Les SSAM dans le Vaucluse	Page 26
La complémentaire santé solidaire	Page 28
La Mutualité, qu'est-ce que c'est ?	Page 30





# Grâce à vos mutuelles, *Vous avez accès à :*

## De meilleurs tarifs :

Tous nos services d'accompagnement sont conventionnés "secteur 1" (pas de dépassements d'honoraires) et facilitent la mise en place du tiers payant (pas d'avance de frais). Ils vous proposent tous l'offre 100% santé et pour ce qui ne rentre pas dans ces garanties, votre reste à charge est limité.

## Et plus encore :

Mouvement social et de santé, les Mutuelles sont attachées à leurs valeurs : la liberté, la démocratie et la solidarité. Elles n'ont pas de but lucratif et ne rémunèrent pas d'actionnaires. Tous leurs excédents sont réinvestis au profit des adhérent.es et des usagers de santé. Ils servent à développer de nouveaux services ou de nouveaux établissements mutualistes.

## 1 LES BIENS ET ÉQUIPEMENTS

**41** Centres d'optique et services pour la basse vision

**20** Centres d'audition



### Les centres d'optique

Les centres "Ecouter Voir", quatrième enseigne de France, proposent des solutions techniques, esthétiques et économiques adaptées aux besoins de toute votre famille. Les centres "Ecouter Voir", sont l'assurance de garanties et services après-vente gratuits, comme l'adaptation des verres, des montures et des lentilles ainsi que la casse ou la déchirure de vos équipements. Certains ont reçu la certification Qualicert.



### Les centres d'audition

Pour aider les patients malentendants à lutter contre ce véritable handicap social, le réseau "Ecouter Voir" propose des solutions auditives qualitatives et de dernière génération, en optimisant la prise en charge de votre appareillage. Tous les centres "Ecouter Voir" vous proposent des diagnostics gratuits de votre audition.





## 2 LES SERVICES DE SOINS

### 57 Centres dentaires

### 27 Centres de soins médicaux et infirmiers

### 2 Services hospitaliers



#### Les centres de santé dentaire

Les centres de santé dentaire mutualistes disposent d'un équipement innovant pour assurer des soins de qualité. Le personnel est régulièrement formé aux nouvelles technologies. Outre les soins et prothèses dentaires, certains centres pratiquent aussi l'orthodontie, la parodontologie et même l'implantologie. Les tarifs maîtrisés et le tiers-payant les rendent attractifs.



#### Les centres médicaux et de soins infirmiers

Les centres de santé mutualistes proposent une multitude d'actes de soins allant de la médecine générale à l'ensemble des spécialités, en passant par les soins infirmiers à domicile.

Ces centres sont tous conventionnés en secteur 1 (pas de dépassements d'honoraires) et pratiquent le tiers-payant.



#### Les établissements d'hospitalisation

En Provence-Alpes-Côte d'Azur, ils regroupent des cliniques privées à but non lucratif et de l'hospitalisation à domicile. Il existe aussi des centres de soins de suite et de réadaptation.

Ces centres sont tous conventionnés en secteur 1 (pas de dépassements d'honoraires) et pratiquent le tiers-payant.

## 3 LES SERVICES D'ACCOMPAGNEMENT

### 23 Établissements et services petite enfance

### 5 Services à la personne



#### Les services de la petite enfance

Les mutuelles s'investissent de manière croissante dans ce secteur et proposent des services répondant aux besoins des familles au quotidien.



#### Les services à la personne

Les services mutualistes tentent de répondre aux besoins croissants de maintien à domicile et de développement des services de proximité (travaux ménagers, entretien de la maison, livraison de repas). Dans ces domaines, la démarche mutualiste favorise toujours le partenariat, la participation et la prise en compte des individus.

### 6 Établissements et services pour les personnes âgées

### 11 Établissements et services pour les personnes en situation de handicap



#### Les établissements pour personnes âgées

Les mutuelles militent et s'investissent dans la prise en charge des personnes âgées qui respectent leur dignité et les choix de leur famille. Établissements d'hébergement, création de structures d'accueil de jour pour les malades d'Alzheimer, l'individu est toujours au centre du dispositif.



#### Services pour personnes en situation de handicap

Les mutuelles ont pour but d'aménager de meilleures conditions de vie pour les personnes en situation de handicap.

# Carte des SSAM *en région*

192

## SERVICES DE SOINS ET D'ACCOMPAGNEMENT MUTUALISTES EN PROVENCE-ALPES-CÔTE D'AZUR



**57** Centres dentaires

**27** Centres de soins médicaux et infirmiers

**2** Services hospitaliers

**41** Centres d'optique et services pour la basse vision

**20** Centres d'audition

**23** Établissements et services petite enfance



**5** Initiatives sociales  
(Services à la personne, CLIC...)



**6** Établissements et services médico-sociaux pour les Personnes âgées



**11** Établissements et services pour les personnes en situation de handicap



Vous n'habitez pas en Région Sud ? Vous voyagez en France ? Retrouvez les **2 800 SSAM** partout en France sur **[www.mutualite.fr](http://www.mutualite.fr)**

Les établissements cités sont susceptibles d'évoluer et certains peuvent se créer. Nous vous invitons à consulter les sites internet mentionnés ci-contre ou page 7

# Liste des mutuelles gestionnaires

## ADRESSES DES GESTIONNAIRES : (sièges sociaux ou administratifs)

La Mut'  
Mutualité Française PACA SSAM

- ◆ **Siège social**  
Lotissement Langesse  
1581, avenue Paul Jullien  
13100 Le Tholonet  
<https://www.lamut.fr/>

Fédération des Mutuelles de France :

- ◆ **Oxance**  
33 Rue Maurice Flandin  
69003 Lyon  
<https://oxance.fr/>

- ◆ **SAS Optique**  
18 rue Grignan  
13006 Marseille  
[www.mf-optique.fr](http://www.mf-optique.fr)

MGEN

- ◆ **3 Square Max Hymans**  
75015 Paris  
[www.mgen.frr](http://www.mgen.frr)

Aesio Santé Méditerranée

- ◆ **1 rue Mourre**  
84000 Avignon  
[www.aesio-sante.fr](http://www.aesio-sante.fr)

VYV 3 Sud-Est

- ◆ **5, place Carnot**  
84000 Avignon  
[www.sud-est.vyv3.fr](http://www.sud-est.vyv3.fr)

Union technique de gestion des réalisations  
sanitaires, sociales et médico-sociales des  
Bouches-du-Rhône

- ◆ **190 Chemin des Cavaliers**  
13090 Aix-en-Provence  
*Pas de site internet*

Mutuelle Bien Vieillir (MBV)

- ◆ **255 Allée de la Marqueroise**  
34430 Saint-Jean de Vedas  
[www.mutuelle-mbv.fr](http://www.mutuelle-mbv.fr)

Mutuelle Marseille Métropole

- ◆ **BP 41822**  
13221 Marseille cedex 01  
[www.cybeles.fr](http://www.cybeles.fr)



# LA QUALITÉ COMME DEVISE

La “certification” permet aux consommateurs.trices de mieux identifier la qualité du service rendu. La certification concerne les centres d’optique, d’audition et dentaires mutualistes ainsi que les établissements Petite Enfance. En région Sud, Provence-Alpes-Côte d’Azur, **3 mutuelles** ont répondu aux exigences très strictes des cahiers des charges de référence et bénéficient de ces labels de qualité pour la totalité ou parties de leurs centres ou services (68 établissements en tout).

## LA CERTIFICATION EN RÉGION SUD PROVENCE-ALPES-CÔTE D’AZUR

### La certification “Quali’Santé”



La certification est centrée autour de la satisfaction des patients : accueil, information, conseil du patient tout au long du traitement, prise en charge de la douleur, hygiène et sécurité du cabinet



**1 mutuelle**  
répond aux exigences de la  
certification “Quali’Santé”



Vous les retrouverez dans ce guide grâce à l’indication suivante :  
“Certification Quali’Santé”

### Le référentiel de certification comporte **17 engagements** :

1. Favoriser l’accès de tous aux soins,
2. Proposer des solutions de prise en charge à tout moment,
3. Prendre en charge les appels téléphoniques dans les meilleurs délais,
4. Lors de la prise de rendez-vous, ou lors de la consultation, communiquer les informations nécessaires pour son bon déroulement,
5. Favoriser le libre choix du praticien,
6. Regrouper, dans la mesure du possible, les rendez-vous avec les professionnels de santé du centre,
7. Faciliter l’orientation à l’intérieur du centre et rendre l’attente confortable,
8. Délivrer une information claire, compréhensible et adaptée lors du passage du patient dans le centre,
9. Assurer la sécurité du patient lors de son passage dans le centre,
10. Tout mettre en oeuvre pour préserver la confidentialité des informations communiquées,
11. Apporter une réponse aux demandes de soins non programmées exprimées au téléphone ou à l’accueil,
12. Garantir la sécurité et la confidentialité du dossier du patient,
13. Assurer le partage entre professionnels des informations concernant le patient, de manière à garantir la continuité des soins dans le respect du secret professionnel,
14. Mettre à disposition du patient, ainsi qu’à celle des professionnels de santé qu’il indique, les informations médicales le concernant,
15. Pendant les séances de soin, préserver l’intimité du patient et assurer sa tranquillité,
16. Mesurer la satisfaction du patient et lui communiquer les principaux résultats et plans d’actions,
17. Traiter sans délai les plaintes et réclamations et y apporter une réponse.



## La certification "QualiAudio"

La certification concerne les services et prestations  
des centres d'audioprothèse



**2 mutuelles**  
disposent de :

Vous les retrouverez dans ce guide grâce à  
l'indication suivante : **"Certification QualiAudio"**



Cette certification apporte aux client.e.s des garanties en termes de fiabilité, de professionnalisme et de qualité de prestations audio.

**Elle s'articule autour de 10 caractéristiques :**

1. Un accueil dans les meilleures conditions,
2. Des audioprothésistes diplômé.e.s et régulièrement formé.e.s,
3. Une écoute afin de mieux évaluer vos besoins,
4. Un conseil pour le choix de l'aide auditive la mieux adaptée à votre profil et à vos attentes,
5. Une période d'essai systématique,
6. Un accompagnement par un suivi régulier et personnalisé durant toute la durée de votre appareillage,
7. Une assistance en cas de panne de votre équipement,
8. La présentation d'une large gamme d'accessoires pour faciliter votre quotidien,
9. L'assurance d'un suivi administratif personnalisé de votre dossier,
10. Une évaluation régulière de votre satisfaction.



## La certification "Quali'Enfance"

Cette certification garantit le respect des engagements  
définis dans un référentiel métier, validé par des familles,  
des professionnel.le.s de l'accueil individuel et des  
partenaires du secteur



**1 mutuelle**  
a la certification  
pour :

Vous les retrouverez dans ce guide grâce à  
l'indication suivante : **"Certification Quali'Enfance"**



**Pour être certifié "Quali'Enfance", il faut que les  
établissements répondent aux 6 engagements suivants :**

1. Accueillir et informer les familles dans des espaces conviviaux et adaptés,
2. Garantir une qualité de service et une prise en charge personnalisée de tous les enfants,
3. Promouvoir la santé et l'éco-citoyenneté,
4. Associer les parents, les professionnel.le.s et les partenaires à la vie des établissements et des services,
5. Contribuer à l'offre territoriale grâce à notre organisation en réseau,
6. Développer les compétences de nos professionnel.le.s.

## La certification "QualiOptic"



La certification concerne la prestation de vente et de service après-vente d'un magasin d'optique



**3 mutuelles**  
disposent de :

Vous les retrouverez dans ce guide grâce à l'indication suivante : **"Certification QualiOptic"**



Le référentiel qualité des centres optiques est contrôlé par Bureau Veritas. Pour être certifié "QualiOptic", il faut que les centres répondent aux exigences suivantes :

- Des conseils personnalisés respectant le choix du client,
- Un double devis écrit systématiquement remis au client,
- Un assortiment de montures, de prix, de marques et de nouveautés en présentation dans le magasin,
- Des contrôles qualité et confort systématiquement effectués,
- Des garanties complètes valables dans tout le réseau,
- Un entretien gratuit de l'équipement à vie,
- Le tiers payant systématiquement proposé.



## La certification "bio Ecocert" agrément cuisine centrale



La certification prend en compte les enjeux sociétaux, environnementaux et de santé publique, pour une restauration collective plus bio, plus locale, plus saine et plus durable. Il valorise les efforts déjà entrepris, encourage de nouvelles initiatives et apporte des garanties sur le fonctionnement global de la restauration.



**1 mutuelle**  
dispose de :

Vous le retrouverez dans ce guide grâce à l'indication suivante : **"Bio Ecocert, agrément cuisine centrale"**



### Cette certification se base sur 4 engagements :

1. l'utilisation de produits biologiques et locaux,
2. la qualité et l'équilibre nutritionnel des menus,
3. la gestion environnementale du site (lutte contre le gaspillage, gestion des déchets),
4. une information claire sur les prestations, les démarches engagées et le niveau de labellisation.

# Découvrir la Mutualité Française Sud Provence-Alpes-Côte d'Azur



Ses **3** principaux  
métiers sont :



## ◆ Animer la vie mutualiste

pour renforcer les liens entre mutuelles et accompagner les nombreux bénévoles dans leurs actions de terrain.

## ◆ Peser dans le débat public

pour organiser des actions, porter haut et fort la voix et les valeurs de la Mutualité et pour coordonner l'action des 130 mutualistes porteurs de mandats.

## ◆ Agir en prévention et promotion de la santé

pour jouer pleinement notre rôle d'acteur de santé en proposant plus de 1 300 actions santé par an.

## ◆ Pour en savoir plus :

Notre site Internet : <https://sud.mutualite.fr>

## ◆ Notre clip :

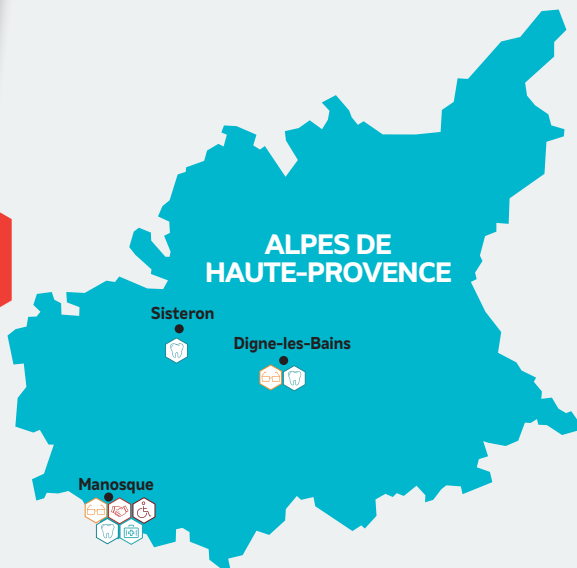
"la Mutualité Française Provence-Alpes-Côte d'Azur, à quoi ça sert ?"

<https://www.youtube.com/watch?v=OfCmYZG88Q4>





## Vos services mutualistes Alpes de Haute-Provence



### LES BIENS ET ÉQUIPEMENTS MÉDICAUX



#### Écouter Voir - Optique

#### DIGNE-LES-BAINS

- 12 place du Tampinet  
Tél. 04 92 32 11 88  
04 92 31 25 95

Optique, basse vision  
Certification QualiOptic

#### MANOSQUE

- 10 bis boulevard Elémir Bourges  
Tél. 04 92 72 06 65  
04 92 72 14 53

Optique, basse vision  
Certification QualiOptic

### LES SERVICES DE SOINS



#### Centres de Santé Dentaire et d'Orthodontie

#### DIGNE-LES-BAINS

- Le Riviéra  
5 avenue de Verdun  
Tél. 04 92 36 03 65  
04 92 36 04 07

Dentaire omnipratique, orthodontie

#### MANOSQUE

- L'Odyssée - Rue du Tribunal  
Tél. 04 92 72 76 66  
04 92 87 82 53

Dentaire omnipratique, orthodontie et  
implantologie

#### SISTERON

- L'Orée des Bois  
40 avenue Jean Moulin  
Tél. 04 92 61 13 60  
04 92 61 36 13

Dentaire omnipratique, orthodontie

#### DIGNE-LES-BAINS

- Imm. Le Régent 28 bd Victor Hugo  
Tél. 04 92 31 64 64  
Équipes Spécialisées Alzheimer (ESA)



#### Centre de Santé Médical et Maison de santé

#### DIGNE-LES-BAINS

- Maison de Santé  
Irène et Joliot Curie  
Im. La Source 3 Rue du Trelus  
Tél. 04 86 89 40 27

#### MANOSQUE

- Parc de la Luquèce  
Avenue Majoral Arnaud  
Tél. 04 92 70 58 60  
04 92 87 32 56

Médical, infirmier, dentaire, orthodontie,  
radiologie, laboratoire, kinésithérapie

#### SISTERON

- Maison de Santé  
46 Avenue Jean Moulin  
Tél. 04 86 89 40 40

### LES SERVICES D'ACCOMPAGNEMENT



#### Services pour les personnes en situation de handicap

#### MANOSQUE

Équipe Mobile Santé Visuelle  
EMSV - Pôle administratif

- Résidence "L'Etoile"  
Rue des Heures Claires  
Tél. 04 13 21 12 20





05



8  
SSAM

## Vos services mutualistes Hautes-Alpes



### LES BIENS ET ÉQUIPEMENTS MÉDICAUX



#### Écouter Voir - Optique

##### **BRIANÇON**

■ 6 rue Alphand  
Tél. 04 92 20 30 28  
04 92 20 01 15  
Certification QualiOptic

##### **GAP**

■ 2 boulevard de la Libération  
Tél. 04 92 52 00 17  
04 92 52 45 96  
Certification QualiOptic



#### Écouter Voir - Audition

##### **GAP**

■ 2 boulevard de la Libération  
Tél. 04 92 22 21 80  
04 92 22 21 81  
Certification QualiAudio

### LES SERVICES DE SOINS



#### Centres de Santé Dentaire et d'Orthodontie

##### **BRIANÇON**

■ 18 avenue Maurice Petsche  
Tél. 04 92 22 38 49  
04 92 22 38 45

Dentaire omnipratique, parodontie  
et implantologie

##### **GAP**

■ 148 boulevard Georges Pompidou  
Tél. 04 92 52 05 78  
Dentaire, orthodontie  
Certification en cours

##### **SAINT-BONNET- EN-CHAMPSAUR**

■ Place Lesdiguières  
Tél. 04 92 43 55 12

### LES SERVICES D'ACCOMPAGNEMENT



#### Services pour les personnes en situation de handicap

##### **MANOSQUE**

Equipe Mobile Santé Visuelle  
EMSV - Pôle administratif

■ Résidence "L'Etoile"  
Rue des Heures Claires  
Tél. 04 13 21 12 20

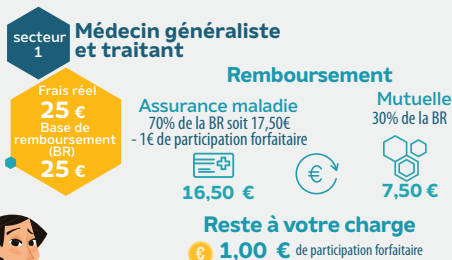
# Comprendre mes remboursements de frais de santé



Les remboursements ne se font pas sur la base des frais réels mais sur la **base de remboursement ou BR**, fixée par l'Assurance maladie. Elle prend en charge une part de cette base et votre complémentaire santé l'autre part. Si cela ne couvre pas l'ensemble de vos dépenses réelles, on parle alors **de reste à charge**. Le remboursement d'une consultation médicale dépend également d'autres facteurs comme le respect du **parcours de soins coordonnés**, de la discipline de votre médecin (généraliste ou spécialiste), du conventionnement du médecin (**conventionné secteur 1 ou 2 ou non conventionné, DPTM**), etc..

Exemples de remboursements pour les soins les plus courants et compris dans l'offre 100 % santé... Vous trouverez plus d'exemples en vous rendant sur notre site internet <https://sud.mutualite.fr/comprendre-mes-remboursements-santé>

## Parcours de soins coordonnés



## Les franchises :

Elles s'élèvent à 0,50€ par boîte de médicaments, 0,50€ par acte paramédical et 2€ par transport sanitaire.  
**Limitées à 50 € par an pour l'ensemble des actes.**

## La participation forfaitaire :

Mise en place pour préserver le système de santé français, cette participation de 1€ est déduite automatiquement de vos remboursements sur chaque consultation, examen ou acte de radiologie pour tout assuré de plus de 18 ans.  
**Limitée à 50 € par an et par personne.**

## Les médicaments :

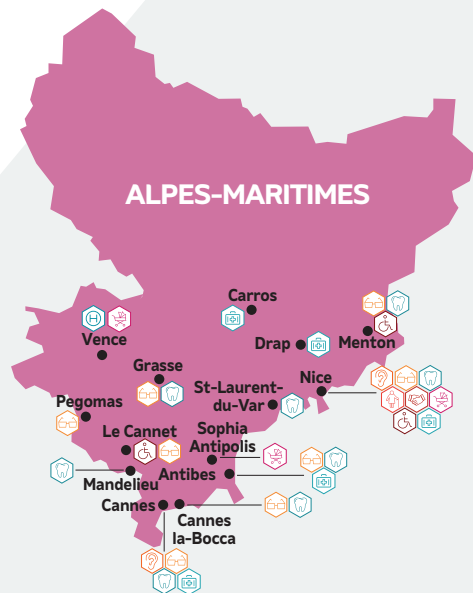
L'Assurance maladie a différentes modalités de prises en charge en fonction de leur service médical rendu (SMR)

**Vignettes blanches : 65 %**  
**Vignettes bleues : 30 %**  
**Vignettes oranges : 15 %**  
**Reconnus comme irremplaçables et particulièrement coûteux : 100 %**

Le tiers payant évite au patient d'avoir à faire l'avance de frais à la pharmacie.



## Vos services mutualistes Alpes-Maritimes



### LES BIENS ET ÉQUIPEMENTS MÉDICAUX



#### Écouter Voir - Optique

##### ANTIBES

■ 8 avenue du 24 août  
Tél. 04 93 34 94 94  
Certification QualiOptic

■ 29 rue Robert Soleau  
Tél. 04 93 34 53 02  
04 93 65 88 40  
Certification QualiOptic

##### CANNES

■ 6 rue du 24 août  
Tél. 04 93 39 38 38  
Certification QualiOptic

##### CANNES LA BOCCA

■ 40 avenue Francis Tonner  
Tél. 04 93 90 65 99  
Certification QualiOptic

##### GRASSE

■ 34 boulevard Marcel Pagnol  
Tél. 04 93 36 89 60  
04 93 77 91 63  
Certification QualiOptic

##### LE CANNET

■ 55 avenue Franklin Roosevelt  
Tél. 04 93 43 27 22  
Certification QualiOptic

##### MENTON

■ 3 avenue Félix Faure  
Tél. 04 93 41 45 84  
04 93 28 19 30  
Certification QualiOptic

##### NICE

■ 54 rue Trachel  
Tél. 04 93 87 97 56  
Certification QualiOptic

■ 4 boulevard Jean Jaurès  
Tél. 04 92 00 25 80  
Certification QualiOptic

■ 5 rue Alfred Mortier  
Tél. 04 93 62 00 88  
04 93 13 94 11  
Certification QualiOptic

■ 236 avenue de la Californie  
Tél. 04 93 17 68 54  
Certification QualiOptic

■ 35 Boulevard Saint Roch  
Tél. 04 83 32 38 30  
Certification QualiOptic



#### Écouter Voir - Audition

##### CANNES

■ 6 rue du 24 août  
Tél. 04 93 99 67 00  
Certification QualiAudio

##### NICE

■ 31 avenue Malaussena  
Tél. 04 93 16 87 76  
Certification QualiAudio

■ 236 avenue de la Californie  
Tél. 04 83 32 30 30  
Certification QualiAudio

■ 4 boulevard Jean Jaurès  
Tél. 04 83 32 30 10  
Certification QualiAudio

##### PEGOMAS

■ 62 avenue de Grasse  
Tél. 04 97 01 06 84

### LES SERVICES DE SOINS



#### Centres de Santé Dentaire et d'Orthodontie

##### ANTIBES

■ 8 avenue du 24 août  
Tél. 04 93 34 18 04  
Dentaire  
Certification Quali'Santé

■ 14 avenue Robert Soleau  
Tél. 04 93 34 92 05  
Orthodontie : 04 97 21 69 20  
Dentaire, orthodontie  
Certification en cours

■ 12 rue Sadi Carnot  
Tél. 04 92 90 40 40  
04 92 90 40 45  
Dentaire, orthodontie  
Certification en cours



## CANNES

- 5 boulevard Vautrin  
Tél. 04 97 06 68 68  
Orthodontie : 04 97 06 68 65  
(Entrée orthodontie : avenue  
Maréchal Juin)  
Implantologie : 04 97 06 68 74  
*Dentaire, orthodontie, implantologie*

## CANNES LA BOCCA

- 40 avenue Francis Tonner  
Tél. 04 93 48 05 80  
*Dentaire*  
Certification Quali'Santé

## GRASSE

- Résidence "Amiral de Grasse"  
3 boulevard Victor Hugo  
Tél. 04 93 40 30 40  
*Dentaire*

- 34 boulevard Marcel Pagnol  
Tél. 04 93 40 69 69  
04 93 40 69 49  
*Dentaire, orthodontie*

## MANDELIEU

- 296 avenue Janvier Passero  
Tél. : 04 93 49 64 50  
*Dentaire, orthodontie*  
Certification en cours

## MENTON

- "Le Magali" - 9 rue Magenta  
Tél. 04 93 28 39 40  
*Dentaire*  
Certification Quali'Santé

- 1 rue Prato  
Tél. 04 93 35 36 12  
04 93 28 43 26  
*Dentaire, orthodontie*

## NICE

- "Le Jalna" Bâtiment B  
11 rue du colonel Driant  
Tél. 04 92 09 77 00  
Orthodontie : 04 92 09 77 09  
*Dentaire, orthodontie*  
Certification en cours

- 7 boulevard Pierre Sola  
Tél. 04 92 00 44 00  
04 92 00 44 29  
*Dentaire, implantologie, parodontologie*

- Immeuble MSA  
17 rue Robert Latouche  
Quartier Carras-Californie  
Tél. 04 93 82 63 00  
04 93 82 38 49  
*Orthodontie, soins dentaire,  
parodontologie, implantologie*

- 5 rue Alfred Mortier  
Tél. 04 93 80 78 78  
04 93 85 15 82  
*Dentaire, orthodontie, stomatologie*

## SAINT-LAURENT-DU-VAR

- "Le Saint Laurent"  
Rive droite C  
552 avenue de la Libération  
Tél. 04 97 12 23 00  
*Dentaire*



## Service de Soins Infirmiers à Domicile (SSIAD)

## ANTIBES - JUAN-LES-PINS

- "Adoram"  
87 boulevard Raymond Poincaré  
Tél. 04 83 28 10 32

## CANNES

- "Acassad"  
Résidence les Rois Mages  
2 rue Forville  
Tél. 04 93 69 46 40

## CARROS

- 2 rue des Abeilles  
Tél. 04 93 29 24 04  
04 93 08 20 24  
*pour Personnes âgées*

## DRAP

- 8 avenue du Général de Gaulle  
Tél. 04 93 54 39 13  
04 93 27 26 03  
*pour Personnes âgées*

## NICE

- 9 Rue Alfred Mortier  
Tél. 04 93 87 86 60  
04 93 87 47 42  
*pour Personnes âgées*



## Centre de Santé Médical

## NICE

- Immeuble MSA  
Quartier Carras-Californie  
17 rue Robert Latouche  
Tél. 04 93 82 63 00  
04 93 82 38 49  
*Médecine générale, angiologie,  
cardiologie, chirurgie, dermatologie,  
gastro entérologie, gynécologie,  
ophtalmologie, ORL, pneumologie,  
rhumatologie, urologie, orthoptie,  
orthodontie, soins dentaires,  
parodontologie, implantologie*

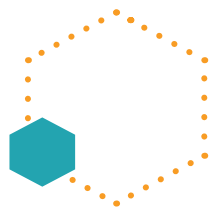
- 7 boulevard Pierre Sola  
Tél. 04 92 00 44 00  
04 92 00 44 29  
*Cardiologie, chirurgie générale,  
endocrinologie, gastroentérologie,  
gynécologie, médecine générale,  
ophtalmologie, ORL, pneumologie,  
urologie, dentaire, implantologie,  
parodontologie*



## Centre de soins de suite et de réadaptation

## VENCE

- Clinique de la Maison  
du Mineur  
577 route de Coursegoules  
Tél. 04 93 24 58 00  
*Cardiologie, pneumologie*



## LES SERVICES D'ACCOMPAGNEMENT



### Service à la personne

#### NICE

- ADRIS  
9 rue Alfred Mortier  
Tél. 04 93 87 52 51  
04 93 82 06 03
- Aide à Domicile "Adoram"  
7 avenue Gustave V  
Tél. 04 93 62 70 60
- Dispositif Renforcé de Soutien  
à Domicile DRAD  
10 rue Molière  
Tél. 04 92 03 22 22
- Téléassistance  
7 avenue Gustave V  
Tél. 04 93 82 88 51  
06 74 79 50 60
- Samu social de jour  
7 avenue Gustave V  
Tél. 04 93 82 88 43  
06 08 25 58 17  
Lundi au vendredi :  
9h/12h30 - 13h30 /18h  
WE/ jours fériés 14h/18h  
Population sans domicile stable



### Service de la petite enfance

Établissement d'Accueil  
du Jeune Enfant (EAJE)

#### VALBONNE SOPHIA-ANTIPOLIS

- Crèche inter entreprise  
Main dans la Main "Les Crêtes"  
1300 route des Crêtes  
Bâtiment L  
Tél. 04 93 61 42 90  
Crèche d'entreprise  
de Sophia Antipolis

#### VENCE

- "Arman"  
570, chemin de Vosgelade  
Tél. 04 83 32 29 53  
Certification Quali'Enfance



### Établissements et services pour les personnes en situation de handicap

Plateau de coordination des aides  
techniques pour personnes  
handicapées (PCAT)

#### NICE

- Maison Départementale  
des Personnes Handicapées  
Nice Leader - Bât. Ariane  
27 boulevard Paul Montel  
Tél. 04 89 04 21 34

Equipe Mobile Santé Visuelle  
EMSV - Pôle administratif

#### MANOSQUE

- Résidence "L'Etoile"  
Rue des Heures Claires  
Tél. 04 13 21 12 20

Service d'accompagnement médico  
social pour adultes handicapés  
déficients visuels (SAMSAH-DV)

#### LE CANNET

- 2 rue Henri Germain  
Tél. 04 93 99 47 55

#### NICE

- 49 rue Dabray  
Tél. 04 93 97 12 23

#### MENTON

- 5 Avenue Thiers  
Tél. 04 83 32 38 51



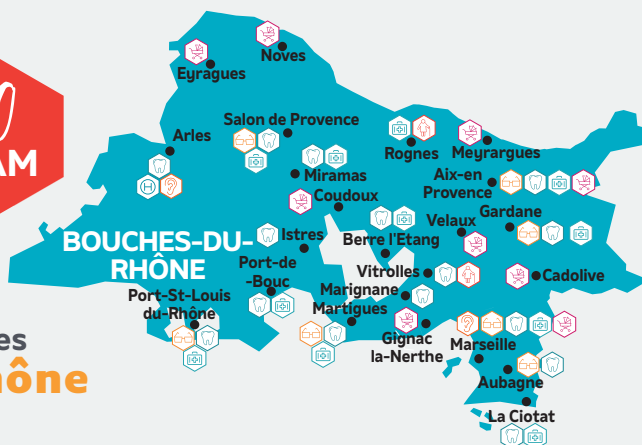
### Établissements d'Hébergement pour Personnes Agées Dépendantes (EHPAD)

#### NICE

- Institut Claude Pompidou  
10 rue Molière  
Tél. 04 83 32 25 60  
24h/24h et 365 jours/an



13

70  
SSAM

## Vos services mutualistes Bouches-du-Rhône

### LES BIENS ET ÉQUIPEMENTS MÉDICAUX



#### Écouter Voir - Optique

##### AIX-EN-PROVENCE

■ 40 rue des Cordeliers  
Tél. 04 42 26 57 67  
Certification QualiOptic

■ 9 boulevard de la République  
Tél. 04 42 27 10 93  
04 42 26 14 50  
Certification QualiOptic

##### AUBAGNE

■ 12 cours Barthélemy  
Tél. 04 42 03 49 03  
04 42 18 71 15  
Certification QualiOptic

##### GARDANNE

■ 3 place Gueydan  
Tél. 04 42 58 43 81  
04 42 51 25 18  
Certification QualiOptic

##### MARSEILLE

■ 80 rue de Rome  
6<sup>ème</sup> arrondissement  
Tél. 04 91 33 20 47  
04 91 33 38 02  
Certification QualiOptic

■ 125 av. de Mazargues  
8<sup>ème</sup> arrondissement  
Tél. 04 91 40 85 10  
Certification QualiOptic

■ 65 av. de St Barnabé  
12<sup>ème</sup> arrondissement  
Tél. 04 96 19 00 15  
Certification QualiOptic

■ 107 boulevard Bara  
13<sup>ème</sup> arrondissement  
Tél. 04 91 70 51 90  
04 91 66 77 87  
Certification QualiOptic

##### MARTIGNES

■ Zone de l'Escaillon  
allée Charles Dullin  
Tél. 04 42 44 19 30  
04 42 80 19 37  
Certification QualiOptic

##### SALON-DE-PROVENCE

■ 161 cours Gimon  
Tél. 04 90 56 53 65  
Certification QualiOptic



#### Écouter Voir - Audition

##### AIX-EN-PROVENCE

■ 40 rue des Cordeliers  
Tél. 04 42 26 57 67  
Certification QualiAudio

##### MARSEILLE

■ 125 avenue de Mazargues  
8<sup>ème</sup> arrondissement  
Tél. 04 91 40 85 10  
Certification QualiAudio



## LES SERVICES DE SOINS



### Centres de Santé Dentaire et d'Orthodontie

#### AIX-EN-PROVENCE

■ 50 avenue du Docteur Aurientis  
Tél. 04 42 93 35 31  
Dentaire, implantologie, orthodontie

■ 14 rue de la Fourane  
Tél. 04 42 38 68 08  
Dentaire, implantologie  
Certification Quali'Santé

#### ARLES

■ 65-67 rue Portagnel  
Tél. 04 90 18 80 30  
04 90 18 80 35  
Dentaire, implantologie, orthodontie

#### AUBAGNE

■ Le Caroubier  
20 avenue Roger Salengro  
Tél. 04 42 18 62 90  
04 42 18 62 95  
Dentaire, implantologie, orthodontie

#### BERRE L'ETANG

■ 17 boulevard Marcel Cachin  
Tél. 04 88 44 56 56  
04 42 10 22 22  
Dentaire, orthodontie

#### GARDANNE

■ 5 rue des Ecoles  
Tél. 04 88 44 56 56  
04 42 39 43 95  
Dentaire, orthodontie

■ Centre Les Mines  
384 avenue de Toulon  
Tél. 04 42 39 43 95  
Dentaire, orthodontie

#### ISTRES

■ 13 boulevard  
Jean-Marie L'Huillier  
Tél. 04 42 56 59 20  
04 42 11 84 13  
Dentaire, orthodontie, implantologie

#### MARIGNANE

■ 4 avenue René Dubos  
Tél. 04 42 88 86 19  
Dentaire orthodontie

#### MARSEILLE

■ 13 allées Léon Gambetta  
1<sup>er</sup> arrondissement  
Tél. 04 91 95 07 45  
Omnipratique, orthodontie

■ Centre Bonnefont  
38 rue Jean Trinquet  
2<sup>ème</sup> arrondissement  
Tél. 04 91 13 19 20  
04 91 13 19 00  
Dentaire, implantologie, orthodontie

■ Centre la Feuilleraie  
15 chemin de Saint Barnabé  
4<sup>ème</sup> arrondissement  
Tél. 04 91 24 55 59  
04 91 24 55 25  
Dentaire, orthodontie

■ 65 avenue Jules Cantini  
6<sup>ème</sup> arrondissement  
Tél. 04 91 17 40 88  
Dentaire orthodontie  
Certification Quali'Santé

■ Centre de Bonneveine  
78 avenue de Hambourg  
8<sup>ème</sup> arrondissement  
Tél. 04 96 14 06 50  
04 96 16 06 55  
Dentaire, implantologie, orthodontie

■ Centre de Saint Marcel  
4 rue de Siam  
11<sup>ème</sup> arrondissement  
Tél. 04 91 19 17 00  
04 91 19 17 05  
Dentaire, orthodontie

■ Centre Saint Jérôme  
Allée de la Demande  
13<sup>ème</sup> arrondissement  
Tél. 04 91 21 82 10  
04 91 21 82 15  
Dentaire, implantologie, orthodontie

■ Centre Paul Paret  
3 route de la Gavotte  
Saint Antoine  
15<sup>ème</sup> arrondissement  
Tél. 04 91 09 47 30  
04 91 09 47 27  
Dentaire, orthodontie

#### MARTIGUES

■ Avenue Calmette et Guérin  
Tél. 04 42 13 12 91  
04 42 81 00 73  
Dentaire, implantologie, orthodontie

#### MIRAMAS

■ Zac de Saint Suspy  
avenue Jean Mermoz  
Tél. 04 90 17 30 70  
04 90 17 30 65  
Dentaire, orthodontie

#### PORT-DE-BOUC

■ 18 rue Gambetta  
Tél. 04 88 44 56 56  
04 42 40 51 03  
Dentaire, orthodontie

#### PORT-ST-LOUIS-DU-RHÔNE

■ 117 avenue Gabriel Péri  
Tél. 04 42 86 50 10  
04 42 86 50 14  
Dentaire, orthodontie

#### SALON DE PROVENCE

■ 182 allée de Craponne  
Tél. 04 90 45 06 50  
04 90 45 06 55  
Dentaire, orthodontie



### Centre de Santé Médical

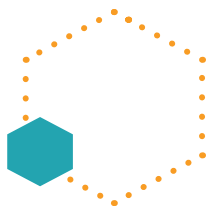
#### BERRE L'ETANG

■ 17 boulevard Marcel Cachin  
Tél. 04 88 44 56 56  
04 42 10 22 22

Angiologue, cardiologue, chirurgien  
orthopédiste, chirurgien urologue,  
chirurgien vasculaire, chirurgien  
viscéral et digestif, chirurgien dentiste,  
dermatologue, gastro-entérologue et  
hépatologue, gynécologue médical  
et obstétrique, infirmier, médecin  
généraliste, ORL, ophtalmologue,  
orthodontiste, ostéopathe, pédiatre,  
pédicure-podologue, rhumatologue

#### GARDANNE

■ 5 rue des Ecoles  
Tél. 04 88 44 56 56  
04 42 39 43 95  
Angiologue, cardiologue, chirurgien  
dentiste, chirurgien urologue,  
dermatologue, gynécologue médical  
et obstétrique, infirmier, médecin  
généraliste, ORL, ophtalmologue,  
orthoptiste, pneumologue, psychiatre,  
pédicure-podologue, rhumatologue,  
diététicien





## MARSEILLE

- 51 rue de Rome  
1<sup>er</sup> arrondissement  
Tél. 04 91 13 98 88  
Médecine générale (enfant / adulte)  
cardiologie, chirurgie vasculaire,  
dermatologie, gastro-entérologie  
gynécologie-Obstétrique, médecine  
nutritionniste, médecine physique-  
réadaptation, endocrinologie,  
diététicienne, psychologue,  
ophtalmologie, O.R.L., psychiatrie  
pneumo-allergologie, rhumatologie,  
urologie

- Centre Bonnefon  
38 rue Jean Trinquet  
2<sup>ème</sup> arrondissement  
Tél. 04 91 13 19 20  
04 91 13 19 00  
Cardiologie, urologue, chirurgien  
dentiste, dermatologie, gastro-  
entérologie, gynécologue, infirmier,  
kinésithérapeute, médecin généraliste,  
O.R.L., orthodontiste, implantologue,  
pneumologue, psychiatre, rhumatologue,  
orthopédiste, radiologue, sage-femme,  
stomatologue

- Centre La Feuilleraie  
15 chemin de Saint Barnabé  
4<sup>ème</sup> arrondissement  
Tél. 04 91 24 55 59  
04 91 24 55 25  
Cardiologie, angiologie, chirurgien  
dentiste, chirurgien viscéral,  
dermatologie, diététicien, gastro-  
entérologie, gynécologue, infirmier,  
médecin généraliste, néphrologue, O.R.L.,  
ophtalmologie, orthodontiste, urologue,  
orthoptiste

- Centre Paul Paret  
3 route de la Gavotte  
Saint Antoine  
15<sup>ème</sup> arrondissement  
Tél. 04 91 09 47 30  
04 91 65 46 93  
Angiologie, cardiologie, urologue,  
chirurgien dentiste, dermatologie,  
diététicien, gastro-entérologie,  
gynécologue, infirmier, médecin  
généraliste, O.R.L., ophtalmologie,  
orthodontiste, orthoptiste, pédiatre,  
podologue, chirurgien viscéral,  
néphrologue

## MARTIGUES

- Avenue Calmette et Guerin  
Tél. 04 42 13 12 91  
04 42 81 00 73  
Angiologie, cardiologie, chirurgien  
viscéral, chirurgien dentiste,

dermatologue, gastro-entérologue,  
gynécologue, infirmier, kinésithérapeute,  
médecin généraliste, O.R.L., ophtalmologie,  
orthodontiste, sage-femme, pédiatre,  
podologue, pneumologue

## MIRAMAS

- Zac de Saint Suspy  
avenue Jean Mermoz  
Tél. 04 90 17 30 60  
04 90 17 30 65  
Angiologie, cardiologie, cardiopédiatre,  
chirurgien orthopédiste, urologue,  
dermatologue, gastro-entérologue,  
gynécologue, infirmier, médecin  
généraliste, O.R.L., orthodontiste,  
pneumologue, rhumatologue

## PORT-DE-BOUC

- 18 rue Gambetta  
Tél. 04 88 44 56 56  
04 42 40 51 03  
Angiologie, cardiologie, chirurgien  
orthopédiste, chirurgien dentiste,  
dermatologue, diététicien, ostéopathe,  
endocrinologue, gastro-entérologue  
et hépatologue, gynécologue médical  
et obstétrique, infirmier, médecin  
généraliste, O.R.L., orthodontiste,  
pneumologue, pédiatre, pédicure-  
podologue, rhumatologue

## PORT-ST-LOUIS-DU-RHÔNE

- 117 avenue Gabriel Péri  
Tél. 04 42 86 52 10  
04 42 86 50 14  
Chirurgien orthopédiste, chirurgien  
dentiste, O.R.L., dermatologue, diététicien,  
gastro-entérologue, gynécologue  
obstétricien, médecin généraliste, pédo  
psychiatre, orthodontiste, exploration  
fonctionnelle respiratoire, pneumologue,  
pédiatre



Service de Soins  
Infirmiers à Domicile  
(SSIAD)

## MARSEILLE

- 4 allée de la Feuilleraie  
4<sup>ème</sup> arrondissement  
Tél. 04 91 85 15 05  
Personnes handicapées  
Personnes âgées  
■ "Se Remounta"  
23 rue de Lodi  
6<sup>ème</sup> arrondissement  
Tél. 04 91 55 02 04  
(1<sup>er</sup>, 6<sup>ème</sup> 7<sup>ème</sup> arrondissements)

- 3 route de la Gavotte  
St Antoine 15<sup>ème</sup> arrondissement  
Tél. 04 91 96 02 39  
04 91 96 01 65

## MARTIGUES

- Personnes âgées  
8 avenue Calmette et Guerin  
Tél. 04 42 43 07 98  
04 42 81 00 73  
(Martigues, Port de Bouc)

## PORT-ST-LOUIS DU RHÔNE

- Personnes âgées  
117 avenue Gabriel Péri  
Tél. 04 42 86 50 09  
04 42 86 50 14

## ROGNES

- SIAD Caire-Val  
Route de Caire-Val  
Chemin départemental 66  
Tél. 04 42 50 39 39  
(Roque d'Anthéron, Charleval,  
Lambesc, Le Puy Ste Réparate,  
St Estève Janson, Rognes)





## LES SERVICES D'ACCOMPAGNEMENT



### Etablissements pour personnes âgées

Etablissement d'hébergement pour  
personnes âgées dépendantes (Ehpad)

#### AIX EN PROVENCE

- Résidence Léopold Cartoux  
190, chemin des Cavaliers  
Tél. 04 42 52 70 00  
04 42 52 70 90  
Pas d'accueil de jour

#### ROGNES

- EHPAD de Caire-Val  
Site Jules Bousquet  
CD66  
Tél. 04 42 50 39 39  
04 42 50 39 40  
Accueil de jour

Foyer logement pour  
personnes âgées valides

#### VITROLLES

- "Les Hermès" - Bâtiment E  
Rue du Pilon du Roi  
Tél. 04 42 79 54 64  
04 42 10 46 24



### Service de la petite enfance

Etablissement d'Accueil du Jeune  
Enfant (EAJE)

#### CADOLIVE

- Crèche "Irma Rapuzzi"  
18 Place de la Mairie  
Tél. 04 42 03 71 46

#### COUDOUX

- "Les Olivettes"  
16 bis rue Jules Vernes  
Tél. 04 42 52 07 95  
Certification Quali'Enfance
- "Les Lapinous"  
146 rue Emile Zola  
Tél. 04 42 26 92 41  
Certification Quali'Enfance

#### EYGALIÈRES

- "Li Petouset"  
150 rue de la République  
Impasse Maison Arnaud  
Tél. 04 90 95 11 56  
Certification Quali'Enfance

#### EYRAGUES

- "La Cabriole"  
Traverse Serge Rochette  
Tél. 04 90 24 95 72  
Certification Quali'Enfance

#### GIGNAC-LA-NERTHE

- "Les Jardins des Myrtes"  
Rue du 19 mars 1962  
Tél. 04 42 43 06 88  
Certification Quali'Enfance

#### JOUQUES

- "Lou Pitchoun"  
Place des Platanettes,  
Route de Bedes  
Tél. : 04 42 63 72 14  
Certification Quali'Enfance
- "Les Colombes"  
4 impasse du Petit Colombier,  
RD 561  
Tél. : 04 42 28 83 26  
Certification Quali'Enfance

#### MEYRARGUES

- "La Farandole"  
25 Chemin de la Plaine  
Tél. 04 42 63 47 52  
Certification Quali'Enfance
- "Le jardin des sens"  
25 chemin de la Plaine  
Tél. : 04 42 38 02 62  
Certification Quali'Enfance

#### NOVES

- Crèche "Béaba"  
Lotissement l'Espaceur,  
Place Gabriel Péri  
Tél. 04 90 92 96 01  
Certification Quali'Enfance

#### VELAUX

- "La Poucinade"  
Chemin de Berre  
Tél. 04 42 34 70 99  
Certification Quali'Enfance
- "La Bressarelle"  
Avenue de la République  
Tél. 04 42 74 81 01  
Certification Quali'Enfance



# Comprendre le parcours de soins coordonnés

Depuis 2004, le parcours de soins a été instauré afin de limiter les dépenses inutiles et encourager la coordination des soins. C'est aussi le chemin que vous devez emprunter si vous souhaitez être remboursé.e au mieux.

## 1 Je respecte le parcours de soins



### Le médecin traitant

Obligatoire pour toute personne de 16 ans et +, assurées ou ayants droit.

### Le spécialiste

S'il le juge utile, votre médecin traitant peut vous envoyer consulter un confrère spécialiste. Il vous remet un courrier lui expliquant votre cas. Le remboursement de l'Assurance maladie et de la complémentaire santé s'appliquent normalement.

### Les spécialistes en accès direct :

Les ophtalmologistes, les gynécologues, les psychiatres et neuropsychiatres (pour les patients de 16 à 25 ans), les stomatologues sauf pour les actes chirurgicaux lourds. Les consultations IVG.

Je suis remboursé.e à 100 %

Lorsque l'on respecte le parcours de soins coordonnés, l'Assurance maladie rembourse 70 % du tarif de base et la complémentaire santé 30 %.

**Attention :** même si c'est votre généraliste qui vous envoie chez un spécialiste en secteur 2, les dépassements ne sont pas pris en charge. Et vous devrez toujours vous acquitter des différents forfaits.

## 2 Je ne respecte pas le parcours de soins



### Je suis remboursé.e à 30 %

Pour les personnes ne respectant pas le parcours de soins, l'Assurance maladie accorde un remboursement minimal des frais engagés.

Ce montant est à 30 % du tarif de base de la Sécurité sociale soit 6,50€ pour un généraliste en secteur 1 et 8€ pour un spécialiste en secteur 1, après déduction d'1€ de participation forfaitaire.

Je suis remboursé.e à 30 %

### Quand est-on hors parcours de soins ?

- Quand on n'a pas déclaré de médecin traitant.
- Quand on consulte un généraliste qui n'est pas son médecin traitant (sauf s'il est absent ou que le patient est en déplacement).
- Quand on consulte un spécialiste qui n'est pas en accès direct et sans être passé par son médecin traitant.

# Connaître les acteurs de la complémentaire santé



## Les mutuelles :

sont des organismes à but non lucratif à vocation sociale et solidaire, régies par le code de la Mutualité. Leur activité principale est la complémentaire santé. Elles sont financées par les cotisations de leurs adhérents qui participent à leur gestion. Leur principe d'assurance est la mutualisation du risque.



## Les assurances :

sont des sociétés capitalistes à but commercial dont la santé ne concerne que 4 % de leur activité. Elles sont régies par le code des Assurances et sont financées par des capitaux et fonds privés d'actionnaires qui participent à leur gestion. Leur principe d'assurance est l'individualisation du risque.



## Les instituts de prévoyance :

sont également des organismes à but non lucratif. Ils gèrent essentiellement les contrats santé collectifs et la prévoyance en entreprise.

Institut de  
prévoyance

Assureur

Mutuelle

## LA COMPLÉMENTAIRE SANTÉ EN ENTREPRISE

Depuis le 1<sup>er</sup> janvier 2016, tout employeur est dans l'obligation de proposer une couverture santé à ses salarié.e.s. Les contrats collectifs représentent désormais 47 % des cotisations collectées en santé. En moyenne les organismes gestionnaires en reversent entre 70% et 85% sous forme de prestations. La majorité des couvertures proposées sont **des contrats responsables et solidaires.**



## Vos services mutualistes Var

### LES BIENS ET ÉQUIPEMENTS MÉDICAUX



#### Écouter Voir - Optique

##### DRAGUIGNAN

- 24 rue de la République  
Tél. 04 94 47 19 92  
Certification QualiOptic

##### HYÈRES

- 1 rue Jean Aicard  
Tél. 04 94 12 61 20

##### LA SEYNE-SUR-MER

- 43 rue Camille Pelletan  
Tél. 04 94 06 25 99  
Certification QualiOptic
- 150 chemin de la Capellane  
Tél. 04 83 36 10 10

##### LA VALETTE DU VAR

- 608 avenue de l'Université  
Tél. 04 94 20 75 20

##### SAINT-RAPHAËL

- 147 avenue de Valescure  
Tél. 04 94 83 02 60  
Certification QualiOptic

##### TOULON

- 103 place de la Liberté  
Tél. 04 94 89 61 01  
Certification QualiOptic

- Place Albert 1<sup>er</sup>  
18 rue Mirabeau  
Tél. 04 94 18 54 34

- 128 avenue de la République  
Tél. 04 94 93 93 36



#### Écouter Voir - Audition

##### DRAGUIGNAN

- 24 rue de la République  
Tél. 04 94 85 09 64  
Certification QualiAudio

##### HYÈRES

- 1 rue Jean Aicard  
Tél. 04 94 12 61 24

##### LA SEYNE-SUR-MER

- 150, chemin de la Capellane  
Tél. 04 83 36 10 17

##### LA VALETTE DU VAR

- 608 avenue de l'Université  
Tél. 04 94 20 75 24

##### SAINT-RAPHAËL

- 153 avenue de Valescure  
Tél. 04 94 83 89 07  
Certification QualiAudio

##### TOULON

- Place Albert 1<sup>er</sup>  
18 rue Mirabeau  
Tél. 04 94 18 54 36

### LES SERVICES DE SOINS



#### Centres de Santé Dentaire et d'Orthodontie

##### BRIGNOLES

- 101 avenue des Gueules Rouges  
Tél. 04 94 69 50 22  
Dentaire, orthodontie  
Certification Quali'Santé

##### COGOLIN

- Centre commercial Agora  
8 avenue Sigismond Coulet  
Tél. 04 94 97 11 87

##### DRAGUIGNAN

- 206 rue Emile Zola  
Tél. 04 94 67 09 21  
Dentaire, implantologie  
Certification Quali'Santé

##### HYÈRES

- 18 Avenue de Belgique  
Tél. : 04 94 65 27 65  
Dentaire, implantologie  
Certification Quali'Santé

## SAINT-RAPHAËL

■ 35 rue Anatole France  
Tél. 04 94 83 89 12  
Dentaire, orthodontie

## TOULON

■ 5 rue Berrier Fontaine  
Tél. 04 94 18 52 62  
Dentaire, implantologie, orthodontie

## TOURRETTES

■ Centre Médical Tassy  
RD 19 - Quartier Tassy  
Tél. 04 94 84 10 26  
Certification Quali'Santé

## Services d'hospitalisation

## HYÈRES

■ Centre de soins de suite et de réadaptation Pierre Chevalier  
17 Boulevard Chateaubriand  
Tél. 04 94 12 66 66  
04 94 12 66 67

## LES SERVICES D'ACCOMPAGNEMENT

## Établissements et services pour les personnes en situation de handicap

## LES ADRETS DE L'ESTEREL

■ Foyer d'accueil médicalisé (FAM), Résidence Bellestel  
201 Chemin de Pré Vert  
lieu dit les Grimons  
Tél : 04 94 17 77 77

## SEILLANS

Pôle médico-social  
de Seillans

■ Etablissement et services d'aide par le travail (ESAT)  
Lieu-dit "Les Taillades"  
Tél : 04 94 85 92 10  
Ouvert 250 Jours/an  
Du lundi au vendredi  
Certification BIO Ecocert  
Agrément Cuisine centrale  
Démarche Qualité Continue

■ Foyer de vie  
Lieu-dit "Les Taillades"  
Tél : 04 94 85 92 10  
Ouvert 365 Jours/an  
Démarche Qualité Continue  
■ Foyer d'Hébergement  
"La Bégude"  
Lieu-dit "Broves-en-Seillans"  
Tél : 04 94 85 92 10  
Ouvert 365 Jours/an  
Démarche Qualité Continue



## Etablissements pour personnes âgées

Établissement d'hébergement pour personnes âgées dépendantes (Ehpad)

## LES ADRETS DE L'ESTEREL

■ Résidence Bellestel  
201 chemin de Pré Vert  
Lieu dit Les Grimons  
Tél. 04 94 17 77 77  
Pas d'accueil de jour

## SAINT-CYR-SUR-MER

■ Route de Marseille  
Tél. 04 94 26 78 00  
04 94 26 78 10  
Pas d'accueil de jour



## Service de la petite enfance

Etablissement d'Accueil du Jeune Enfant (EAJE)

## CALLAS

■ Crèche "La Courte-échelle"  
25 rue des Frayères  
Tél. 04 94 85 80 20  
Certification Quali'Enfance

## LA CROIX VALMER

■ Crèche "Les Mimarello"  
580 rue Frédéric Mistral  
Tél. 04 94 96 11 05  
Certification Quali'Enfance

## SIX-FOURS-LES-PLAGES

■ "Frimousse"  
640, rocade des Playes  
Tél. 04 94 07 66 61  
Certification Quali'Enfance  
■ "Petit Matin"  
640 rocade des Playes  
Tél. 04 94 07 64 35  
de 6h00 à 20h00  
Certification Quali'Enfance

■ "Sucre d'Orge"  
640 rocade des Playes  
Tél. 04 94 07 64 42  
Certification Quali'Enfance

## SOLLIES-TOUCAS

■ "L'île Bleue"  
537 avenue de Valaury  
Tél. 04 94 33 21 05  
Certification Quali'Enfance

## SOLLIÈS-VILLE

■ "L'Oustau dei pitchoun"  
189 route de la Farlède  
Tél. 04 94 57 01 71  
04 94 57 02 43  
Certification Quali'Enfance

## TOULON

■ "Les Falabellas"  
1084 C bid Jean Baptiste Abel  
Quartier de la Serinette  
Tél. 04 94 24 79 20  
Certification Quali'Enfance





## Vos services mutualistes Vaucluse



### LES BIENS ET ÉQUIPEMENTS MÉDICAUX



#### Écouter Voir - Optique

##### AVIGNON

- 4 rue Viala  
Tél. 04 90 85 14 09  
Certification QualiOptic

##### CARPENTRAS

- ZAC Les Croisières  
1238 avenue J. F. Kennedy  
Tél. 04 90 30 42 08  
Certification QualiOptic  
Label du service 2018  
par le magazine "Capital"

##### CAVAILLON

- 151 cours Bournissac  
Tél. 04 90 78 91 17  
Certification QualiOptic

##### LE PONTET

- ZA Réalpanier  
45 rue Jean Gassier  
Tél. 04 32 40 08 05  
Certification QualiOptic  
Label du service 2018  
par le magazine "Capital"

##### ORANGE

- 36 rue Saint Clément  
Tél. 04 32 81 91 80  
Certification QualiOptic  
Label du service 2018  
par le magazine "Capital"

##### PERTUIS

- 82 rue Colbert  
Tél. 04 90 79 02 23  
Certification QualiOptic



#### Écouter Voir - Audition

##### AVIGNON

- 20 rue Saint Charles  
Tél. 04 32 44 84 14  
Certification QualiAudio

##### CARPENTRAS

- ZAC Les Croisières  
1238 avenue J. F. Kennedy  
Tél. 04 90 30 45 52  
Label du service 2018  
par le magazine "Capital"

##### CAVAILLON

- 151 cours Bournissac  
Tél. 04 90 06 08 61  
Certification QualiAudio

##### LE PONTET

- ZA Réalpanier  
45 rue Jean Gassier  
Tél. 04 32 40 90 25  
Label du service 2018  
par le magazine "Capital"

##### ORANGE

- 36 rue Saint Clément  
Tél. 04 32 81 92 58  
Label du service 2018  
par le magazine "Capital"

##### PERTUIS

- 82 rue Colbert  
Tél. 04 90 79 97 83  
Certification QualiAudio



## LES SERVICES DE SOINS



**Centres de Santé  
Dentaire et d'Orthodontie**

### AVIGNON

- 16 bis rue Saint Charles  
Tél. 04 90 14 95 30  
Orthodontie : 04 90 82 78 33  
Dentaire, implantologie, orthodontie  
Certification en cours
- 25 bis route de Montfavet  
Tél. 04 86 19 51 51  
Dentaire, implantologie, orthodontie
- 345 rue Pierre Seghers  
Tél. 04 90 87 77 99  
Dentaire, orthodontie

### CARPENTRAS

- ZAC Les Croisières  
1238 avenue J. F. Kennedy  
Dentaire, implantologie

### CAVAILLON

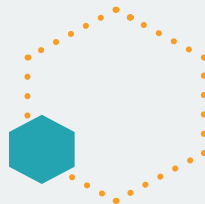
- 30 cours Gambetta  
Tél. 04 90 75 19 16  
Dentaire, orthodontie

### LE PONTET

- ZA Réalpanier  
45 rue Jean Gassier  
Tél. 04 86 19 40 70  
Dentaire, implantologie, orthodontie

### ORANGE

- 36 rue Saint Clément  
Tél. 04 32 81 93 97  
Dentaire, orthodontie



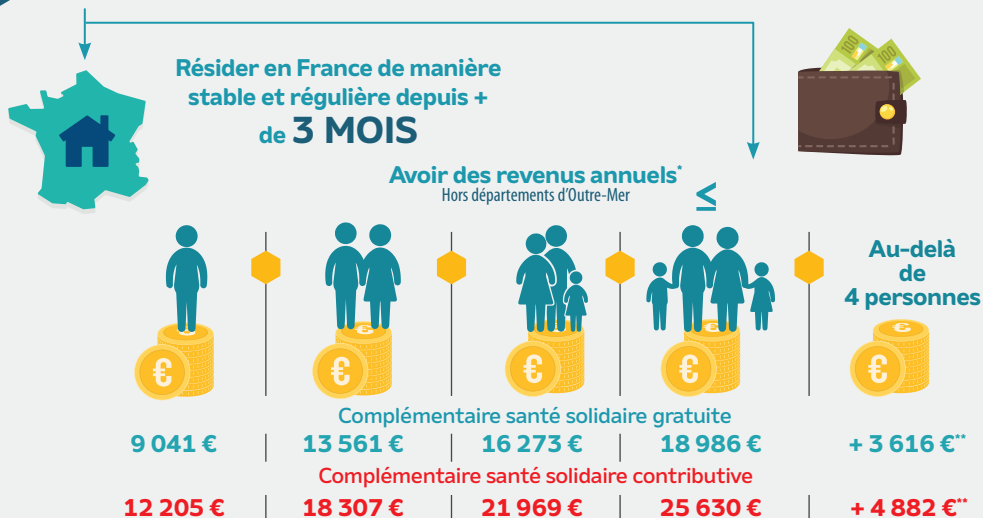


# La complémentaire santé solidaire (CSS ou C2S)

Depuis le 1<sup>er</sup> novembre 2019, la Complémentaire santé solidaire s'est substituée à la CMU-C et l'ACS. Elle se compose de 2 niveaux : l'un totalement gratuit pour les revenus les plus faibles et l'autre payant en fonction de sa tranche d'âge. (voir tableau ci-dessous).

1

## Quelles sont les conditions pour bénéficier de la CSS ?



\*Plafonds en vigueur jusqu'au 31 mars 2022

\*\*par personne supplémentaire au-delà de 4 personnes et pour les DOM

Pour la CSS contributive : le reste à charge doit être réglé par le bénéficiaire directement à l'organisme choisi.

Âge de l'assuré.e au 1<sup>er</sup> janvier de l'année d'attribution de la CSS contributive

Montant de la contribution financière demandée à l'assuré.e/mois

29 ans et moins	8 €
Entre 30 et 49 ans	14 €
Entre 50 et 59 ans	21 €
Entre 60 et 69 ans	25 €
À partir de 70 ans	30 €

Hors régime Alsace Moselle



## 2 Les prestations de la Complémentaire santé solidaire :

Prise en charge des soins à **100 %**

### Sans avance de frais

(dans la limite des tarifs de remboursement de l'Assurance Maladie et dans le cadre du parcours de soins coordonnés, hors exigences particulières comme une visite en dehors des heures habituelles de consultation, visite à domicile)

👉 **Prise en charge du forfait hospitalier sans limitation de durée**

👉 **Pour l'optique, le dentaire et l'audio : garanties du 100 % santé pour un reste à charge zéro.**

👉 **Tarifs sans dépassement d'honoraires**  
quel que soit le médecin choisi (sauf exigences particulières)

👉 **Exonération de la participation forfaitaire et des franchises**



## 3 Comment bénéficier de la CSS ?

### ● Le droit à la Complémentaire santé solidaire dépend de votre situation et de vos ressources.

La première étape que nous vous conseillons est de faire une simulation anonyme et à titre indicatif de vos droits sur : <https://www.ameli.fr/simulateur-droits>.

Votre mutuelle, votre caisse d'Assurance maladie, votre centre communal d'action sociale ou encore votre établissement de santé peuvent également vous aider à remplir le formulaire de demande sur le site <https://www.complementaire-sante-solidaire.gouv.fr>. C'est ensuite votre caisse d'Assurance maladie qui instruira votre dossier.

Si vous bénéficiez de la CSS à titre gratuit, votre droit sera ouvert au 1<sup>er</sup> jour du mois qui suit la décision positive.

Si vous bénéficiez de la CSS contributive, vous recevrez un bulletin d'adhésion de la complémentaire santé que vous avez choisie que vous devrez compléter et renvoyer avec votre moyen de paiement. Votre droit sera ouvert au 1<sup>er</sup> jour du mois suivant la réception de ces éléments.



### COMMENT CHOISIR MA MUTUELLE ?

Vous avez le choix. Vous pouvez choisir une mutuelle parmi celles gérant la complémentaire santé solidaire en consultant la liste sur <https://bit.ly/3721hhG> ou bien souscrire un contrat auprès de votre caisse d'Assurance maladie.

## Apprenez à nous connaître en 4 questions

1

### QUE VEND LA MUTUALITÉ FRANÇAISE SUD ?

La Mutualité Française Sud ne vend rien. C'est le porte-parole des Mutuelles\* régies par le code de la Mutualité.\* Elle défend l'idée d'un monde en partage où l'amélioration des conditions de vie individuelles se fait grâce et par le collectif.

*\*vérifiez sur [unevraiemutuelle.fr](http://unevraiemutuelle.fr)*



2

### POURQUOI LES LES MUTUELLES SONT SI CHÈRES ?

Les cotisations des Mutuelles financent 3 choses :

- les remboursements des soins des adhérent.e.s,
- les services aux adhérent.e.s et les frais de gestion,
- et les taxes.

Depuis le début des années 2000, la part des frais de gestion est restée stable, les remboursements de soins, eux, ont augmenté de 80 % et les taxes ont été multipliées par 8 !

La Mutualité demande la suppression des taxes qui aggravent les difficultés d'accès à la santé. Les cotisations baisseraient alors de 14 % immédiatement !

# QU'EST-CE QUE C'EST ?

3

## LES MUTUELLES SONT DES ASSUREURS COMME LES AUTRES ?

Dans les Mutuelles, ce sont les adhérent.e.s qui sont au pouvoir et pas les actionnaires. Ils décident des remboursements, des budgets et des actions santé à mener pour l'intérêt de tous. Une vraie Mutuelle\* n'exclut personne et est également plus solidaire entre les générations. Son objectif est de permettre à toutes et tous de se soigner.

*\*vérifiez sur [unevraiemutuelle.fr](http://unevraiemutuelle.fr)*



4

## AVOIR UNE COMPLÉMENTAIRE SANTÉ EST OBLIGATOIRE ?

Aujourd'hui la très large majorité des personnes sont couvertes, pourtant il reste 4 millions de personnes qui n'ont pas de protection complémentaire santé. Or, de nos jours, il est parfois indispensable d'avoir une couverture santé pour faire face en cas de coup dur, d'hospitalisation ou de maladie. Souvent lorsqu'on renonce la raison est financière et on oublie trop souvent qu'il existe des aides à la complémentaire santé (Complémentaire santé solidaire, chèques santé etc...)



# Envie d'en *savoir plus ?*



La Mutualité Française se mobilise pour vous permettre de mieux comprendre notre système de Protection sociale et de santé. Découvrez nos épisodes sur :

<https://sud.mutualite.fr/dossiers/comprendre-la-protection-sociale-a-la-francaise>



Envie d'en savoir plus sur vos droits en santé ou les aides à la complémentaire santé ? **Smart Santé** est là pour vous accompagner ! C'est un dispositif numérique gratuit qui vous propose de découvrir comment fonctionne le système de santé et ce grâce à des vidéos en e-learning et des quiz.

<http://www.smartsante-sigmaformation.fr/>



DOSSIER MÉDICAL PARTAGÉ

Le dossier médical partagé, DMP, est un coffre-fort électronique qui vous permet de stocker et de sécuriser toutes vos données de santé. Il remplace le bon vieux carnet de santé ! Ainsi plus de risque de perdre vos radios ou de chercher votre carnet de vaccination. Il est gratuit et c'est vous qui décidez quel professionnel de santé peut y accéder et ce que vous l'autorisez à voir.

Pour le créer rien de plus simple,  
RDV dans votre pharmacie  
ou sur [www.dmp.fr](http://www.dmp.fr)

