

# MUTUALITÉ FRANÇAISE SUD PROVENCE-ALPES-CÔTE D'AZUR



Edition 2018-2019

**Des services solidaires  
Des tarifs accessibles**



Pour répondre à vos besoins  
de santé vos mutuelles  
vous proposent

**211**

**Services de soins  
et d'accompagnement**

Optique  
Dentaire  
Audition  
Soins Infirmiers  
Petite Enfance

Service à la Personne  
Personnes Âgées  
Hospitalisation  
Pharmacie  
Handicap  
Centre de santé



**MUTUALITÉ  
FRANÇAISE**

PROVENCE-ALPES-CÔTE D'AZUR

[sud.mutualite.fr](http://sud.mutualite.fr)

Rejoignez-nous sur les réseaux sociaux





## **raisons de choisir les services de soins et d'accompagnement mutualistes**

- 1.** Ils sont ouverts à tous que vous soyez mutualiste ou non !
- 2.** Des solutions de santé pour tous de la naissance au grand âge
- 3.** Des tarifs accessibles et des coûts maîtrisés
- 4.** Des soins et des services de qualité
- 5.** Des centres de santé pour une prise en charge globale du patient

*>> Le projet constant des établissements mutualistes est de répondre, sans discrimination, aux besoins de santé et de bien-être à tout âge de la vie. Ils ne sont pas réservés qu'aux seules personnes bénéficiant d'une mutuelle. Ils tentent de répondre à l'enjeu majeur d'une offre de soins de qualité et financièrement accessible afin, de lutter contre le renoncement aux soins.*

# SSAM SOMMAIRE



5 raisons de choisir les SSAM	Page 2
Les SSAM, qu'est-ce que c'est ?	Page 4
La carte des SSAM et des Mutuelles gestionnaires	Page 6
La Certification en région Sud Provence-Alpes-Côte d'Azur	Page 8
Les SSAM dans les Alpes de Haute-Provence	Page 11
Une mutuelle, qu'est-ce que c'est ?	Page 12
Les SSAM dans les Hautes-Alpes	Page 13
Mes remboursements de santé, comment ça marche ?	Page 14
Les SSAM dans les Alpes-Maritimes	Page 15
Les SSAM dans les Bouches-du-Rhône	Page 18
S'inscrire dans le parcours de soins	Page 22
Les acteurs de la complémentaire santé	Page 23
Les SSAM dans le Var	Page 24
Les SSAM dans le Vaucluse	Page 26
Bénéficier des aides à la complémentaire santé	Page 28
La Mutualité, qu'est-ce que c'est ?	Page 30

# Grâce à vos mutuelles,

vous avez  
accès à :

## De meilleurs tarifs :

Tous nos services d'accompagnement sont conventionnés "secteur 1" (pas de dépassements d'honoraires) et facilitent la mise en place du tiers payant (pas d'avance de frais). Ainsi, ce qu'il peut vous rester à payer est limité !

## LES SERVICES DE SOINS



**59** Centres dentaires



**31** Centres de soins médicaux et infirmiers



**4** Services hospitaliers



### Les centres de santé dentaire

Les centres de santé dentaire mutualistes disposent d'un équipement innovant pour assurer des soins de qualité. Le personnel est régulièrement formé aux nouvelles technologies. Outre les soins et prothèses dentaires, certains centres pratiquent aussi l'orthodontie, la parodontologie et même l'implantologie. Les tarifs maîtrisés et le tiers-payant les rendent attractifs.



### Les centres médicaux et de soins infirmiers

Les centres de santé mutualistes proposent une multitude d'actes de soins allant de la médecine générale à l'ensemble des spécialités, en passant par les soins infirmiers à domicile.

Ces centres sont tous conventionnés en secteur 1 (pas de dépassements d'honoraires) et pratiquent le tiers-payant.



### Les établissements d'hospitalisation

En Provence-Alpes-Côte d'Azur, ils regroupent des cliniques privées à but non lucratif et de l'hospitalisation à domicile. Il existe aussi des centres de soins de suite et de réadaptation.

Ces centres sont tous conventionnés en secteur 1 (pas de dépassements d'honoraires) et pratiquent le tiers-payant.

## LES BIENS ET ÉQUIPEMENTS



**52** Centres d'optique et services pour la basse vision



**22** Centres d'audition



**2** Pharmacies



### Les centres d'optique

Les "Opticiens Mutualistes", quatrième enseigne de France, proposent des solutions techniques, esthétiques et économiques adaptées aux besoins de toute votre famille. Les "Opticiens Mutualistes", sont l'assurance de garanties et services après-vente gratuits, comme l'adaptation des verres, des montures et des lentilles ainsi que la casse ou la déchirure de vos équipements. Certains ont reçu la certification Qualicert.



### Les centres d'audition

Pour aider les patients malentendants à lutter contre ce véritable handicap social, le réseau "Audition Mutualiste" propose des solutions auditives qualitatives et de dernière génération, en optimisant la prise en charge de votre appareillage. Tous les centres d'audition mutualistes vous proposent des diagnostics gratuits de votre audition.



### Les pharmacies

Parce que votre santé n'est pas un commerce et que les interactions médicamenteuses existent, il est important d'être accompagné par un.e professionnel.le de santé. Nos pharmaciennes et préparateur.trice.s diplômé.e.s vous conseillent sur la prise de médicaments prescrits ou sur l'automédication. Les Pharmacies Mutualistes : le service, l'écoute, le conseil.

## À des soins et des services de qualité :

Les Mutuelles souhaitent rendre l'excellence accessible à tou.te.s. Les Services de Soins et d'Accompagnement Mutualistes sont un réseau de professionnel.les aux spécialités variées, qui fournissent des prestations de qualité grâce à une politique d'innovation et une formation continue.


## Et plus encore :


Mouvement social et de santé, les Mutuelles sont attachées à leurs valeurs : la liberté, la démocratie et la solidarité. Elles n'ont pas de but lucratif et ne rémunèrent pas d'actionnaires. Tous leurs excédents sont réinvestis au profit des adhérent.es et des usagers de santé. Ils servent à développer de nouveaux services ou de nouveaux établissements mutualistes.

## LES SERVICES D'ACCOMPAGNEMENT

 **20** Établissements et services petite enfance

 **5** Services à la personne

 **7** Établissements et services pour les personnes âgées

 **9** Établissements et services pour les personnes en situation de handicap

### Les services de la petite enfance

Les mutuelles s'investissent de manière croissante dans ce secteur et proposent des services répondant aux besoins des familles au quotidien.

### Les établissements pour personnes âgées

Les mutuelles militent et s'investissent dans la prise en charge des personnes âgées qui respectent leur dignité et les choix de leur famille. Établissements d'hébergement, création de structures d'accueil de jour pour les malades d'Alzheimer, l'individu est toujours au centre du dispositif.

### Les services à la personne

Les services mutualistes tentent de répondre aux besoins croissants de maintien à domicile et de développement des services de proximité (travaux ménagers, entretien de la maison, livraison de repas). Dans ces domaines, la démarche mutualiste favorise toujours le partenariat, la participation et la prise en compte des individus.

### Services pour personnes en situation de handicap

Les mutuelles, regroupées au sein du réseau Générations Mutualistes, ont pour but d'aménager de meilleures conditions de vie pour les personnes en situation de handicap.



# Carte des SSAM en Région

211

## SERVICES DE SOINS ET D'ACCOMPAGNEMENT MUTUALISTES EN PROVENCE-ALPES-CÔTE D'AZUR

 59 Centres dentaires

 31 Centres de soins médicaux et infirmiers

 4 Services hospitaliers

 52 Centres d'optique et services pour la basse vision


 22 Centres d'audition

 2 Pharmacies

 20 Établissements et services petite enfance

 5 Initiatives sociales (Services à la personne, CLIC...)

 7 Établissement et services médico-sociaux pour les Personnes âgées

 9 Établissements et services pour les personnes en situation de handicap



Vous n'habitez pas en Région Sud ? Vous voyagez en France ?  
Retrouvez les 2500 SSAM  
partout en France sur [www.mutualite.fr](http://www.mutualite.fr)

Les établissements cités sont susceptibles d'évoluer et certains peuvent se créer. Nous vous invitons à consulter les sites internet mentionnés ci-contre.

# Liste des Mutuelles gestionnaires

## ADRESSES DES GESTIONNAIRES : (SIÈGES SOCIAUX)

### Mutualité Française PACA SSAM (Union territoriale)

- Europarc Sainte Victoire - Bâtiment 5  
13590 Meyreuil  
[www.accompagnementmutualiste.fr](http://www.accompagnementmutualiste.fr)

### Fédération des Mutuelles de France :

- Grand Conseil de la Mutualité (CGM)  
1, Rue François Moisson  
13002 Marseille  
[www.mongcm.fr](http://www.mongcm.fr)
- Mutuelle de la Cité  
44 rue Bouronne  
13600 La Ciotat
- Mutuelle d'Action Sociale 04/05  
16 avenue des Arcades  
BP 2 - 04201 Sisteron Cedex  
[www.mutuelle-france-0405.com](http://www.mutuelle-france-0405.com)
- Mutuelles de France du Var  
203 chemin de Faveyrolles  
83190 Ollioules  
[www.mutuellesdefranceduvar.fr](http://www.mutuellesdefranceduvar.fr)
- Union des Mutuelles de France 06 (U.M.F)  
268 av. de la Californie  
BP 13193 - 06204 Nice cedex 3  
[www.umf06.fr](http://www.umf06.fr)

### MGEN

- 3 Square Max Hymans  
75015 Paris  
[www.mgen.fr](http://www.mgen.fr)

### Mutuelles du Soleil Livre III

- 6 avenue du Parc Borely  
13008 Marseille  
[www.lesmutuellesdusoleil.fr](http://www.lesmutuellesdusoleil.fr)

### Eovi Réalisations Mutualistes

- 1 rue Mourre  
84000 Avignon  
[www.eovi-realizations-mutualistes.fr](http://www.eovi-realizations-mutualistes.fr)

### Harmonie Santé et Services Sud-Est

- CS 70678  
34537 Béziers Cedex  
[www.unionhmm.fr](http://www.unionhmm.fr)

### Union technique de gestion des réalisations sanitaires, sociales et médico-sociales des Bouches-du-Rhône

- 190 Chemin des Cavaliers  
13090 Aix-en-Provence

### Mutuelle Bien Vieillir (MBV)

- 255 Allée de la Marqueroze  
34430 Saint-Jean de Vedas  
[www.mutuelle-mbv.fr](http://www.mutuelle-mbv.fr)

### MNAM Œuvres Mutualistes

- Rue Berrier Fontaine  
83000 Toulon  
[www.harmonie-fonction-publique.fr](http://www.harmonie-fonction-publique.fr)

### Mutuelle Marseille Métropole

- BP 41822  
13221 Marseille cedex 01  
[www.cybeles.fr](http://www.cybeles.fr)

### SAS Optique Mutuelles de France

- 18 rue Grignan  
13006 Marseille  
[www.mf-optique.fr](http://www.mf-optique.fr)





# LA QUALITÉ COMME DEVISE

La “**certification**” permet aux consommateurs.trices de mieux identifier la qualité du service rendu. La certification concerne les centres d’optique, d’audition et dentaire mutualistes ainsi que les établissements Petite Enfance. En région Sud, Provence-Alpes-Côte d’Azur, **4 mutuelles** ont répondu aux exigences très strictes des cahiers des charges de référence et bénéficient de ces labels de qualité pour la totalité ou parties de leurs centres ou services (**62 établissements ou services en tout**).

## La Certification en région Sud Provence-Alpes-Côte d’Azur

### La certification “Label Qualité Réseau Dentaire”



La certification est centrée autour de la satisfaction des patients : accueil, information, conseil du patient tout au long du traitement, prise en charge de la douleur, hygiène et sécurité du cabinet



**1 mutuelle**

répond aux exigences du  
“Label Qualité Réseau  
Dentaire”

**5 centres sont certifiés**

Vous les retrouverez dans ce guide grâce à l’indication suivante :  
“Label Qualité Réseau Dentaire”



Le référentiel de certification comporte **15 engagements** :

1. Assurer l’accueil du patient par un personnel formé et dans une relation à dimension humaine,
2. Garantir le respect des horaires de rendez-vous,
3. Établir et tenir à jour un dossier médical complet dans le respect des principes de confidentialité,
4. Aider le patient à se fixer des objectifs de santé dentaires,
5. Après un examen global, conseiller et expliquer les traitements à envisager,
6. Utiliser un plateau technique maintenu dans un état de performance et de conformité compatible avec l’activité,
7. Garantir et tracer l’origine des dispositifs médicaux,
8. Mettre à disposition un personnel compétent et régulièrement formé par une mise à jour continue de ses connaissances,
9. Réaliser une évaluation régulière de la satisfaction des patient.e.s,
10. Prendre en compte et répondre systématiquement aux suggestions et réclamations,
11. Élaborer un plan de traitement adapté à l’état de santé conformément aux objectifs,
12. Prendre en charge la douleur de manière systématique,
13. Informer du déroulement des soins réalisés et assister le patient durant son traitement,
14. Recommander les techniques de maintenance,
15. Lutter contre les infections nosocomiales



## La certification “QualiAudio”



La certification représente les services et prestations des centres d'audioprothèse



**1 mutuelle**  
dispose de **12 centres ou services** certifiés

Vous les retrouverez dans ce guide grâce à l'indication suivante :  
*“QualiAudio acquise”*

Cette certification apporte aux client.e.s des garanties en termes de fiabilité, de professionnalisme et de qualité de prestations audio. Elle s'articule autour de

### **10 caractéristiques :**

1. Un accueil dans les meilleures conditions,
2. Des audioprothésistes diplômé.e.s et régulièrement formé.e.s,
3. Une écoute afin de mieux évaluer vos besoins,
4. Un conseil pour le choix de l'aide auditive la mieux adaptée à votre profil et à vos attentes,
5. Une période d'essai systématique,
6. Un accompagnement par un suivi régulier et personnalisé durant toute la durée de votre appareillage,
7. Une assistance en cas de panne de votre équipement,
8. La présentation d'une large gamme d'accessoires pour faciliter votre quotidien,
9. L'assurance d'un suivi administratif personnalisé de votre dossier,
10. Une évaluation régulière de votre satisfaction.



## La certification “Quali'Enfance”



Cette certification garantit le respect des engagements définis dans un référentiel métier, validé par des familles, des professionnel.le.s de l'accueil individuel et des partenaires du secteur



**1 mutuelle**  
a la certification pour  
ses **17 établissements**  
petite enfance

Vous les retrouverez dans ce guide grâce à l'indication suivante :  
*“QualiEnfance Afnor”*

Pour être certifié “Quali'Enfance”, il faut que les établissements répondent aux **6 engagements suivants :**

1. Accueillir et informer les familles dans des espaces conviviaux et adaptés,
2. Garantir une qualité de service et une prise en charge personnalisée de tous les enfants,
3. Promouvoir la santé et l'éco-citoyenneté,
4. Associer les parents, les professionnel.le.s et les partenaires à la vie des établissements et des services,
5. Contribuer à l'offre territoriale grâce à notre organisation en réseau,
6. Développer les compétences de nos professionnel.le.s.

## La certification “QualiOptic”



La certification représente la prestation de vente et de service après-vente d'un magasin d'optique



**3 mutuelles**  
ont **27 centres**  
ou services certifiés

Vous les retrouverez dans ce guide grâce à l'indication suivante :  
“Qualioptic acquise”

Le référentiel qualité des centres optiques est contrôlé par **Bureau Veritas**. Pour être certifié “QualiOptic”, il faut que les centres répondent aux exigences suivantes :

- Des conseils personnalisés respectant le choix du client,
- Un double devis écrit systématiquement remis au client,
- Un assortiment de montures, de prix, de marques et de nouveautés en présentation dans le magasin,
- Des contrôles qualité et confort systématiquement effectués,
- Des garanties complètes valables dans tout le réseau,
- Un entretien gratuit de l'équipement à vie,
- Le tiers payant systématiquement proposé.



## La certification “bio Ecocert” agrément cuisine centrale



La certification prend en compte les enjeux sociétaux, environnementaux et de santé publique, pour une restauration collective plus bio, plus locale, plus saine et plus durable. Il valorise les efforts déjà entrepris, encourage de nouvelles initiatives et apporte des garanties sur le fonctionnement global de la restauration.



**1 mutuelle**  
dispose **1 établissement**  
certifié “Bio Ecocert,  
agrément cuisine centrale”

Retrouvez l'établissement certifié, dans le catalogue des SSAM, avec la mention : “Bio Ecocert, agrément cuisine centrale”

Cette certification se base sur **4 engagements** :

1. l'utilisation de produits biologiques et locaux,
2. la qualité et l'équilibre nutritionnel des menus,
3. la gestion environnementale du site (lutte contre le gaspillage, gestion des déchets),
4. une information claire sur les prestations, les démarches engagées et le niveau de labellisation.



## Vos services mutualistes dans les Alpes de Haute-Provence



### LES BIENS ET ÉQUIPEMENTS MÉDICAUX

#### Les Opticiens Mutualistes

##### DIGNE-LES-BAINS

- 12 place du Tampinet  
Tél. 04 92 32 11 88  
Optique, basse vision  
Qualioptic acquise

##### MANOSQUE

- 10 bis boulevard Elémir Bourges  
Tél. 04 92 72 06 65  
Optique, basse vision  
Qualioptic acquise

##### SISTERON

- Immeuble "Le Touring"  
22 avenue de la Libération  
Tél. 04 92 61 65 80  
Optique, basse vision  
Qualioptic acquise

##### MANOSQUE

- Equipe Mobile Santé Visuelle  
EMSV
- Résidence "Étoile"  
rue des Heures Claires  
Tél. 04 13 21 12 20

#### Autres Opticiens

##### MANOSQUE

- 12-14 boulevard de la Plaine  
Tél. 04 92 70 58 90

### LES SERVICES DE SOINS

#### Centres de Santé Dentaire et d'Orthodontie

##### DIGNE-LES-BAINS

- Le Riviera  
5 avenue de Verdun  
Tél. 04 92 36 03 65  
Dentaire omnipratique, ODF

##### MANOSQUE

- L'Odyssée - Rue du Tribunal  
Tél. 04 92 72 76 66  
Dentaire omnipratique, ODF  
et implantologie

##### SISTERON

- L'Orée des Bois  
40 avenue Jean Moulin  
Tél. 04 92 61 13 60  
Dentaire omnipratique, ODF

#### Service de Soins Infirmiers à Domicile (SSIAD)

##### DIGNE-LES-BAINS\*

- Le Régent 28 bd Victor Hugo  
Tél. 04 92 31 64 64  
Équipes Spécialisées Alzheimer  
(ESA)

#### Centre de Santé Médical

##### MANOSQUE

- Parc de la Luquèce  
Avenue Majoral Arnaud  
Tél. 04 92 70 58 80  
Médical, infirmier, dentaire,  
ODF, radiologie, laboratoire,  
kinésithérapie

### LES SERVICES D'ACCOMPAGNEMENT

#### Services à la personne

*Centre Local  
d'Information et de Coordination  
gérontologique (CLIC)*

##### DIGNE-LES-BAINS

- Pays Dignoïs  
24 boulevard Victor Hugo  
Tél. 04 92 30 33 30  
Accueil, information, orientation,  
aide aux personnes âgées, aide au  
retour à domicile

##### SISTERON

- Val de Durance  
2 avenue du Stade  
Tél. 04 92 61 53 57  
Accueil, information, orientation,  
aide aux personnes âgées, aide au  
retour à domicile  
Permanences : Barcelonnette  
St Auban-Volonne

\*Digne les Bains, Mallemoisson, Aiglun, Le Chaffaut, Marcoux, Draix, Mezel, La Javie, Le Brusquet, La Robine, Bras d'Asse, Beynes, Estoublon, St Julien d'Asse, Majastres, Châteaudon, St Jeannet)

# UNE MUTUELLE, QU'EST-CE QUE C'EST ?

## LE CŒUR DE MÉTIER D'UNE MUTUELLE, C'EST LA SANTÉ !

UNE MUTUELLE VOUS PROTÈGE, VOUS ET VOTRE FAMILLE

Une mutuelle prend en charge vos dépenses de santé

**55%**

des soins (currents)<sup>1</sup> sont remboursés par la Sécurité sociale



**45%**

des soins (currents)<sup>2</sup> et des soins de Santé Supplémentaire<sup>3</sup> sont pris en charge par une mutuelle



SANS MUTUELLE  
ÇA PEUT CÔUTER  
TRÈS CHER

Une mutuelle vous informe en amont de la maladie



Une mutuelle met à votre disposition des services de qualité



## LA MISSION D'UNE MUTUELLE EST SIMPLE : GARANTIR À TOUS L'ACCÈS À DES SOINS DE QUALITÉ

UN OBJECTIF : DIMINUER VOS RESTES À CHARGE



**Limitier les dépassements d'honoraires**

Dans les réseaux de soins conventionnés par les mutuelles, le coût d'une paire de lunettes est en moyenne 30% moins cher.



**Généraliser le tiers payant**

Les mutuelles ont inventé le tiers payant dans les pharmacies pour vous éviter de faire l'avance des frais de santé.



**Maintenir une action sociale**

Les mutuelles consacrent 100 millions d'euros chaque année pour permettre aux personnes en difficulté de continuer à se soigner.

## SOLIDARITÉ, DÉMOCRATIE ET TRANSPARENCE

ENTRE UNE MUTUELLE ET UNE ASSURANCE, IL Y A DES DIFFÉRENCES



**Les mutuelles n'ont pas d'actionnaires !**

Leurs excédents sont utilisés au profit des adhérents qui participent aux prises de décisions lors des assemblées générales.



**Nous n'avons pas attendu que ce soit à la mode pour être transparents**

Les mutuelles sont à but non-lucratif : leurs « frais de gestion » servent uniquement à la protection santé des adhérents.



**Les mutuelles agissent pour plus de solidarité**

Nous nous battons pour garantir à chacun une vraie protection sociale, reposant sur la Sécu ET les mutuelles.

38 millions de personnes sont protégées par les 300 mutuelles santé regroupées au sein de la Mutualité Française



Mutuelles France  
www.mutuellesfrance.fr  
facebook.com/mutuellesfrance  
www.mutuellesfrance.fr





Vos services mutualistes  
dans les  
*Hautes-Alpes*

#### LES BIENS ET ÉQUIPEMENTS MÉDICAUX

##### Les Opticiens Mutualistes

###### **BRIANÇON**

■ 6 rue Alphand  
Tél. 04 92 20 30 28  
Basse vision  
Qualioptic acquise

###### **GAP**

■ 2 boulevard de la Libération  
Tél. 04 92 52 00 17  
Basse vision  
Qualioptic acquise

###### **ALPES DE HAUTE-PROVENCE**

Equipe Mobile Santé Visuelle  
EMSV

■ Résidence "Étoile"  
rue des Heures Claires  
Manosque  
Tél. 04 13 21 12 20

##### Autres Opticiens

###### **GAP**

■ "Le Baltimore"  
80 boulevard Georges Pompidou  
Tél. 04 92 24 00 06

##### Audition Mutualiste

###### **GAP**

■ 2 boulevard de la Libération  
Tél. 04 92 22 21 80

#### LES SERVICES DE SOINS

##### Centres de Santé Dentaire et d'Orthodontie

###### **BRIANÇON**

■ 18 avenue Maurice Petsche  
Tél. 04 92 22 38 49  
Dentaire omnipratique, parodontie

###### **GAP**

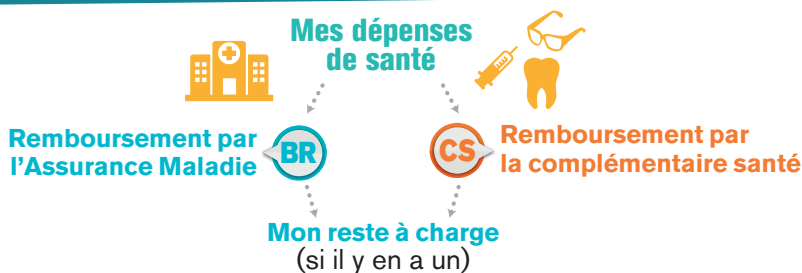
■ 148 boulevard Georges Pompidou  
Tél. 04 92 52 05 78  
Dentaire, implantologie

###### **SAINT-BONNET-EN-CHAMPSAUR**

■ Place Lesdiguières  
Tél. 04 92 43 55 12



# Mes remboursements comment ça marche ?



## Remboursement Assurance Maladie

La base de remboursement (BR) est le tarif servant de référence à l'Assurance Maladie pour déterminer le montant du remboursement. L'Assurance Maladie ne rembourse qu'un pourcentage de la BR.

BR ≠ frais réels

	Médecin traitant	BR	27 €	%	70 %
	Médecin spécialiste	BR	30 €	%	70 %
	Couronne dentaire	BR	107,50 €	%	70 %
	Paire de lunettes	BR	7,42 €	%	60 %
	Orthodontie	BR	193,50 €	%	100 %

BR BR fixé par l'Assurance Maladie dans le cadre du parcours de soin

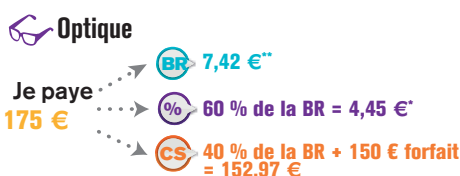
CS Prise en charge par la complémentaire santé

% Taux de prise en charge par l'Assurance Maladie

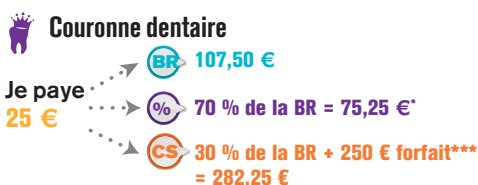
## Remboursement complémentaire santé



Mon reste à charge



Mon reste à charge



Mon reste à charge



\* - 1 € de participation forfaitaire

\*\*Pour info, base de remboursement pour 1 paire de lunettes pour les + de 18 ans : Monture 2,84 € - Verre = 2,29 € x2

\*\*\*Forfait (selon la garantie de votre complémentaire santé)



## Vos services mutualistes dans les Alpes-Maritimes



### LES BIENS ET ÉQUIPEMENTS MÉDICAUX



#### Les Opticiens Mutualistes

##### ANTIBES

■ 8 avenue du 24 août  
Tél. 04 93 34 94 94  
*Qualioptic acquise*

■ 29 rue Robert Soleau  
Tél. 04 93 34 53 02  
04 93 65 88 40

##### CANNES

■ 6 rue du 24 août  
Tél. 04 93 39 38 38  
*Qualioptic acquise*

##### CANNES LA BOCCA

■ 40 avenue Francis Tonner  
Tél. 04 93 90 65 99  
*Qualioptic acquise*

##### GRASSE

■ 34 boulevard Marcel Pagnol  
Tél. 04 93 36 89 60  
04 93 77 91 63

##### LE CANNET

■ 55 avenue Franklin Roosevelt  
Tél. 04 93 43 27 22  
*Qualioptic acquise*

##### MENTON

■ 3 avenue Félix Faure  
Tél. 04 93 41 45 84  
04 93 28 19 30

##### NICE

■ 54 rue Trachel  
Tél. 04 93 87 97 56  
*Qualioptic acquise*

■ 4 boulevard Jean Jaurès  
Tél. 04 92 00 25 80  
*Qualioptic acquise*

■ 5 rue Alfred Mortier  
Tél. 04 93 62 00 88  
04 93 13 94 11

■ 236 avenue de la Californie  
Tél. 04 93 17 68 54  
*Qualioptic acquise*

■ 35 Boulevard Saint Roch  
Tél. 04 83 32 38 30  
*Qualioptic acquise*



#### Autres Opticiens

##### NICE

■ 34 rue Pastorelli  
Tél. 04 92 26 70 90



#### Audition Mutualiste

##### CANNES

■ 6 rue du 24 août  
Tél. 04 93 99 67 00  
*Qualioptic acquise*

##### NICE

■ 31 avenue Malaussena  
Tél. 04 93 16 87 76  
*Qualioptic acquise*

■ 236 avenue de la Californie  
Tél. 04 83 32 30 30

■ 4 boulevard Jean Jaurès  
Tél. 04 83 32 30 10  
*QualiAudio acquise*



#### Centre mutualiste de matériel médical PH

##### NICE

■ 7 place du Général Marshall  
Tél. 04 92 17 52 02  
04 92 17 52 03



#### Pharmacie

##### NICE

■ 7 place du Général Marshall  
Tél. 04 92 17 52 00  
04 92 17 52 01

### LES SERVICES DE SOINS



#### Centres de Santé Dentaire et d'Orthodontie

##### ANTIBES

■ 8 avenue du 24 août  
Tél. 04 93 34 18 04  
*Dentaire*

■ 14 avenue Robert Soleau  
Tél. 04 93 34 92 05  
Orthodontie : 04 97 21 69 20  
*Dentaire, orthodontie*

■ 12 rue Sadi Carnot  
Tél. 04 92 90 40 40  
Orthodontie : 04 92 90 40 45  
*Dentaire, orthodontie*



## CANNES

- 5 boulevard Vautrin  
Tél. 04 97 06 68 68  
Orthodontie : 04 97 06 68 65  
(Entrée : avenue Maréchal Juin)  
Dentaire, orthodontie

## CANNES LA BOCCA

- 40 avenue Francis Tonner  
Tél. 04 93 48 05 80  
Dentaire

## GRASSE

- Résidence "Amiral de Grasse"  
3 boulevard Victor Hugo  
Tél. 04 93 40 30 40  
Dentaire
- 34 boulevard Marcel Pagnol  
Tél. 04 93 40 69 69  
04 93 40 69 49  
Dentaire, orthodontie

## MENTON

- "Le Magali" - 9 rue Magenta  
Tél. 04 93 28 39 40  
Dentaire
- 1 rue Prato  
Tél. 04 93 35 36 12  
04 93 28 43 26  
Dentaire, orthodontie

## NICE

- "Le Jalna" Bâtiment B  
11 rue du colonel Driant  
Tél. 04 92 09 77 00  
Orthodontie : 04 92 09 77 09  
Dentaire, orthodontie

- 7 boulevard Pierre Sola  
Tél. 04 92 00 44 00  
04 92 00 44 29  
Dentaire, implantologie, parodontologie

- Immeuble MSA  
17 rue Robert Latouche  
Quartier Carras-Californie  
Tél. 04 93 82 63 00  
Orthodontie, soins dentaire,  
parodontologie, implantologie

- 5 rue Alfred Mortier  
Tél. 04 93 80 78 78  
04 93 85 15 82  
Dentaire, orthodontie, stomatologie

## SAINT-LAURENT-DU-VAR

- "Le Saint Laurent"  
Rive droite C\*  
552 avenue de la Libération  
Tél. 04 97 12 23 00  
Dentaire, orthodontie



**Service de Soins  
Infirmiers à Domicile  
(SSIAD)**

## ANTIBES - JUAN-LES-PINS

- 87 boulevard Raymond Poincaré  
"Adoram"  
Tél. 04 83 28 10 32

## CANNES

- "Acassad"  
Résidence les Rois Mages  
2 rue Forville  
Tél. 04 93 69 46 40

## CARROS

- 2 rue des Abeilles  
Tél. 04 93 29 24 04  
04 93 08 20 24  
pour Personnes âgées

## DRAP

- 8 avenue du Général de Gaulle  
Tél. 04 93 54 39 13  
04 93 27 26 03  
pour Personnes âgées

## NICE

- 30 rue Trachel  
Tél. 04 93 87 86 60  
04 93 87 47 42  
pour Personnes âgées
- Immeuble le Glasgow  
33 avenue Georges V  
Tél. 04 93 53 02 79  
(Nice et Aspremont)  
Equipes Spécialisées Alzheimer  
(ESA)



**Centre de Santé  
Médical**

## NICE

- Immeuble MSA  
Quartier Carras-Californie  
17 rue Robert Latouche  
Tél. 04 93 82 63 00  
04 93 82 38 49  
Médecine générale, angéiologie,  
cardiologie, chirurgie, dermatologie,  
gastro entérologie, gynécologie,  
ophtalmologie, ORL, pneumologie,  
rhumatologie, urologie, orthoptie,  
orthodontie, soins dentaire,  
parodontologie, implantologie

- 7 boulevard Pierre Sola  
Tél. 04 92 00 44 00  
04 92 00 44 29

Cardiologie, phlébologie  
chirurgie, dermatologie,  
endocrinologie, diabétologie  
gastroentérologie, hépatologie  
gynécologie, obstétrique, Planning  
familial, médecine générale  
ophtalmologie, orthoptie, ORL,  
orthophonie, pneumologie  
psychiatrie, pédo-psychiatrie  
urologie, néphrologie, Imagerie  
médicale

**LES SERVICES  
D'HOSPITALISATION**



**Centre de soins de suite  
et de réadaptation**

## NICE

- Clinique de la Maison  
du Mineur  
577 route de Coursegoules  
Tél. 04 93 24 58 00  
Cardiologie, pneumologie

## LES SERVICES D'ACCOMPAGNEMENT



### Services à la personne

#### NICE

##### ■ ADRIS

30 rue Trachel  
Tél. 04 93 87 52 51  
04 93 82 06 03

Service aux personnes

##### ■ Aide à Domicile "Adoram"

7 avenue Gustave V  
Tél. 04 93 62 70 60

##### ■ Téléassistance UNISSON

7 avenue Gustave V  
Tél. 04 93 82 88 51

##### ■ Samu social de jour

7 avenue Gustave V  
Tél. 04 93 82 88 43

lundi au vendredi :

9h/12h30 - 13h30 /18h

WE/ jours fériés 14h/18h



### Établissements et services pour les personnes en situation de handicap

*Plateau de coordination des aides  
techniques pour personnes  
handicapées (PCAT)*

#### NICE

■ Maison Départementale  
des Personnes Handicapées  
Nice Leader - Bât. Ariane  
27 boulevard Paul Montel  
Tél. 04 89 04 21 34

*Service d'accompagnement médico  
social pour adultes handicapés  
déficients visuels (SAMSAH-DV)*

#### LE CANNET

■ 2 rue Henri Germain  
Tél. 04 93 99 47 55

#### NICE

■ 49 rue Dabray  
Tél. 04 93 97 12 23

#### MENTON

■ 5 Avenue Thiers  
Tél. 04 83 32 38 51



### Services de la petite enfance

#### VALBONNE-SOPHIA-ANTIPOLIS

##### ■ Crèche Mutualiste

"Les Crêtes"  
1300 route des Crêtes  
Bâtiment L  
Tél. 04 93 61 42 90  
04 93 61 45 94

Crèche d'entreprise  
de Sophia Antipolis

*Établissement d'Accueil  
du Jeune Enfant (EAJE)*

#### VENCE

##### ■ "Arman"

570, chemin de Vosgelade  
Tél. 04 83 32 29 53



### Établissement d'Hébergement pour Personnes Âgées Dépendantes (EHPAD)

#### NICE

##### ■ Institut Claude Pompidou

10 rue Molière  
Tél. 04 83 32 25 60  
24h/24h et 365 jours/an





## Vos services mutualistes dans les Bouches-du-Rhône

### LES BIENS ET ÉQUIPEMENTS MÉDICAUX



#### Les Opticiens Mutualistes

##### AIX-EN-PROVENCE

- 40 rue des Cordeliers  
Tél. 04 42 26 57 67  
*Qualioptic acquise*

- 9 boulevard de la République  
Tél. 04 42 27 10 93  
04 42 26 14 50

##### AUBAGNE

- 12 cours Barthélemy  
Tél. 04 42 03 49 03  
04 42 18 71 15

##### ARLES

- 20 place de la République  
Tél. 04 90 49 70 70  
*Qualioptic acquise*

##### GARDANNE

- 3 place Gueydan  
Tél. 04 42 58 43 81  
04 42 51 25 18

##### MARSEILLE

- 29 boulevard Baille  
6<sup>ème</sup> arrondissement  
Tél. 04 91 92 80 34  
*Qualioptic acquise*

- 80 rue de Rome  
6<sup>ème</sup> arrondissement  
Tél. 04 91 33 20 47  
04 91 33 38 02

- 125 av. de Mazargues  
8<sup>ème</sup> arrondissement  
Tél. 04 91 40 85 10  
*Qualioptic acquise*

- 89 boulevard du Sablier  
8<sup>ème</sup> arrondissement  
Tél. 04 91 73 51 09  
04 91 73 51 20

- 107 boulevard Bara  
13<sup>ème</sup> arrondissement  
Tél. 04 91 70 51 90  
04 91 66 77 87

##### MARTIGUES

- Zone de l'Escaillon  
allée Charles Dullin  
Tél. 04 42 44 19 30  
04 42 80 19 37

##### SALON-DE-PROVENCE

- 161 cours Gimon  
Tél. 04 90 56 53 65  
*Qualioptic acquise*



#### Autres Opticiens

##### MARSEILLE

- 31 la Canebière  
1<sup>er</sup> arrondissement  
Tél. 04 95 09 34 34

- 255 avenue du Prado  
8<sup>ème</sup> arrondissement  
Tél. 04 91 29 77 77



#### Pharmacie

##### LA CIOTAT

- 10 rue Bouronne  
Tél. 04 42 08 28 80



#### Audition Mutualiste

##### AIX-EN-PROVENCE

- 40 rue des Cordeliers  
Tél. 04 42 26 57 67  
*QualiAudio acquise*

##### ARLES

- 20 place de la République  
Tél. 04 83 32 29 90  
*QualiAudio acquise*

##### MARSEILLE

- 125 avenue de Mazargues  
8<sup>ème</sup> arrondissement  
Tél. 04 91 40 85 10  
*QualiAudio acquise*



#### Audition autres

##### MARSEILLE

- 255 avenue du Prado  
8<sup>ème</sup> arrondissement  
Tél. 04 91 29 77 77

- 31 la Canebière  
1<sup>er</sup> arrondissement  
Tél. 04 95 09 34 37



**Centre de santé  
dentaire et d'orthodontie**

**AIX-EN-PROVENCE**

- 50 avenue du Docteur Aurientis  
Tél. 04 42 93 35 31  
Dentaire, implantologie, orthodontie

- 14 rue de la Fourane  
Tél. 04 42 38 68 08

**ARLES**

- Centre Joseph Dubois  
65-67 rue Portagnol  
Tél. 04 90 18 80 30  
04 90 18 80 35  
Dentaire, implantologie, orthodontie

**AUBAGNE**

- Centre Baptistin Gilly  
Le Caroubier  
20 avenue Roger Salengro  
Tél. 04 42 18 62 90  
04 42 18 62 95  
Dentaire, implantologie, orthodontie

**BERRE L'ETANG**

- Centre Pierre Gabrielli  
17 boulevard Marcel Cachin  
Tél. 04 42 10 22 40  
04 42 10 22 22  
Dentaire, orthodontie

**GARDANNE**

- Centre François Billoux  
5 rue des Ecoles  
Tél. 04 42 65 91 90  
04 42 65 91 75  
Dentaire, orthodontie

- Centre Les Mines  
384 avenue de Toulon  
Tél. 04 42 39 43 95  
Dentaire, orthodontie

**ISTRES**

- 13 boulevard  
Jean-Marie L'Huilier  
Tél. 04 42 56 59 20  
04 42 11 84 13  
Dentaire, orthodontie

**LA CIOTAT**

- Centre Pierre Calisti  
118 rue Georges Romand  
Tél. 04 42 08 83 40  
04 42 08 83 21  
Dentaire, orthodontie

**MARIGNANE**

- 13 rue Jean Courret  
Tél. 04 42 88 86 19  
04 42 88 82 96  
Dentaire, orthodontie

**MARSEILLE**

- 13 allées Léon Gambetta  
1<sup>er</sup> arrondissement  
Tél. 04 91 95 07 45  
04 91 95 64 87  
Omnipratique, orthodontie

- Centre Louis Bonnefon  
38 rue Jean Trinquet  
2<sup>ème</sup> arrondissement  
Tél. 04 91 13 19 20  
04 91 13 19 00  
Dentaire, implantologie, orthodontie

- Centre Raphaël Bacci  
15 chemin de Saint Barnabé  
4<sup>ème</sup> arrondissement  
Tél. 04 91 24 55 59  
04 91 24 55 25  
Dentaire, orthodontie

- 65 avenue Jules Cantini  
6<sup>ème</sup> arrondissement  
Tél. 04 91 17 40 88

- 78 avenue de Hambourg  
8<sup>ème</sup> arrondissement  
Tél. 04 96 14 06 50  
04 96 16 06 55  
Dentaire, implantologie, orthodontie

- 14 rue de Siam  
11<sup>ème</sup> arrondissement  
Tél. 04 91 19 17 00  
04 91 19 17 05  
Dentaire, orthodontie

- Allée de la Demande  
13<sup>ème</sup> arrondissement  
Tél. 04 91 21 82 10  
04 91 21 82 15  
Dentaire, orthodontie

- Centre Paul Paret  
3 route de la Gavotte  
Saint Antoine  
15<sup>ème</sup> arrondissement  
Tél. 04 91 09 47 30  
04 91 09 47 27  
Dentaire, orthodontie

**MARTIGUES**

- Avenue Calmette et Guérin  
Tél. 04 42 13 12 91  
04 42 81 00 73  
Dentaire, implantologie, orthodontie

**MIRAMAS**

- Zac de Saint Suspy  
avenue Jean Mermoz  
Tél. 04 90 17 30 70  
04 90 17 30 65  
Dentaire, orthodontie

**PORT-DE-BOUC**

- Centre Michel Borio  
18 rue Gambetta  
Tél. 04 42 40 51 10  
04 42 40 51 03  
Dentaire, orthodontie

**PORT-ST-LOUIS-DU-RHÔNE**

- Centre Joliot-Curie  
117 avenue Gabriel Péri  
Tél. 04 42 86 50 10  
04 42 86 50 14  
Dentaire, orthodontie

**SALON DE PROVENCE**

- 182 allée de Craponne  
Tél. 04 90 45 06 50  
04 90 45 06 55

Dentaire, orthodontie

**VITROLLES**

- 1 rue Pierre et Marie Curie  
Tél. 04 42 46 54 60  
04 42 46 54 66  
Dentaire, orthodontie



**Centre de Santé  
médical**

**BERRE L'ETANG**

- Centre Pierre Gabrielli  
17 boulevard Marcel Cachin  
Tél. 04 88 44 56 56  
04 42 10 22 22  
Angiologue, cardiologue, chirurgien  
orthopédiste, chirurgien urologue,  
chirurgien vasculaire, chirurgien  
viscéral et digestif, chirurgien  
dentiste, dermatologue, gastro-  
entérologue et hépatologue,  
gynécologue médical et obstétrique,  
Infirmier, médecin généraliste,  
ORL, ophtalmologue, orthodontiste,  
ostéopathe, pédiatre, pédicure-  
podologue, rhumatologue

**GARDANNE**

- Centre François Billoux  
5 rue des Ecoles  
Tél. 04 88 44 56 56  
04 42 65 91 75  
Angiologue, cardiologue, chirurgien  
dentiste, chirurgien urologue,  
dermatologue, gynécologue médical  
et obstétrique, infirmier, médecin  
généraliste, ORL, ophtalmologue,  
orthoptiste, pneumologue, psychiatre,  
pédicure-podologue, rhumatologue,  
diététicien

**LA CIOTAT**

- Centre Pierre Calisti  
118 rue Georges Romand  
Tél. 04 88 44 56 56  
04 42 08 83 21  
Cardiologue, chirurgien orthopédiste,  
chirurgien dentiste, chirurgien  
urologue, dermatologue, diététicien,  
gastro-entérologue et hépatologue,  
gériatre, infirmier, médecin  
généraliste, ORL, ophtalmologue,  
orthodontiste, orthophoniste,  
ostéopathe, pneumologue,  
psychiatre, pédicure-podologue,  
rhumatologue

**MARSEILLE**

- 51 rue de Rome  
1<sup>er</sup> arrondissement  
Tél. 04 91 13 98 88  
Médecine générale (enfant / adulte)  
cardiologie, chirurgie vasculaire,  
dermatologie, gastro-entérologie  
gynécologie-Obstétrique, médecine  
nutritionniste, médecine physique-  
réadaptation, endocrinologie,  
ophtalmologie, O.R.L., psychiatrie  
pneumo-allergologie, rhumatologie,  
urologie

## ■ Centre Louis Bonnefon

38 rue Jean Trinquet  
2<sup>ème</sup> arrondissement  
Tél. 04 88 44 56 56  
04 91 13 19 00

Angiologue, cardiologue, chirurgien urologue, chirurgien dentiste, dermatologue, endocrinologue, gastro-entérologue et hépatologue, gynécologue médical et obstétrique, homéopathe, infirmier, masseur-kinésithérapeute, médecin généraliste, ORL, ophtalmologue, orthodontiste, orthoptiste, ostéopathe, pneumologue, psychiatre, pédiatre, , rhumatologue, spécialiste en médecine physique et de réadaptation, pédicure-podologue, stomatologue

## ■ Centre Raphaël Bacci

15 chemin de Saint Barnabé  
4<sup>ème</sup> arrondissement  
Tél. 04 88 44 56 56  
04 91 24 55 25

Cardiologue, chirurgien urologue, chirurgien orthopédiste, chirurgien dentiste, chirurgien vasculaire, chirurgien viscéral et digestif, dermatologue, diététicien, endocrinologue, gastro-entérologue et hépatologue, gynécologue médical et obstétrique, gynécologue obstétricien, infirmier, médecin généraliste, neurologue, néphrologue, ORL, ophtalmologue, orthodontiste, ostéopathe, pneumo-allergologue, psychiatre, pédiatre, rhumatologue, spécialiste en médecine interne, pédicure-podologue, spécialiste en médecine physique et de réadaptation

## ■ Centre Paul Paret

3 route de la Gavotte  
Saint Antoine  
15<sup>ème</sup> arrondissement  
Tél. 04 88 44 56 56  
04 91 65 46 93

Angiologue, cardiologue, chirurgien urologue, chirurgien orthopédiste, chirurgien dentiste, dermatologue, diététicien, endocrinologue, gastro-entérologue et hépatologue, gynécologue médical et obstétrique, infirmier, médecin généraliste, ORL, ophtalmologue, orthodontiste, orthoptiste, pneumo-allergologue, psychiatre, pédiatre, sage-femme, pédicure-podologue, pédo-psychiatre, rhumatologue

## MARTIGUES

### ■ Avenue Calmette et Guerin

Tél. 04 88 44 56 56  
04 42 81 00 73

Acupuncture, angiologue, cardiologue, chirurgien orthopédiste, chirurgien viscéral et digestif, chirurgien dentiste, dermatologue, gastro-entérologue et hépatologue, gynécologue médical et obstétrique, infirmier, masseur kinésithérapeute, médecin généraliste, ORL, ophtalmologue, orthodontiste, pneumologue, pédicure-podologue

## MIRAMAS

### ■ Zac de Saint Suspy

avenue Jean Mermoz  
Tél. 04 90 17 30 60  
04 90 17 30 65

Angiologue, cardiologue, cardiopédiatre, chirurgien orthopédiste, chirurgien urologue, dermatologue, gastro-entérologue et hépatologue, gynécologue médical et obstétrique, infirmier, médecin généraliste, ORL, orthodontiste, pneumologue, rhumatologue

## PORT-DE-BOUC

### ■ Centre Michel Borio

18 rue Gambetta  
Tél. 04 88 44 56 56  
04 42 40 51 03

Angiologue, cardiologue, chirurgien orthopédiste, chirurgien dentiste, dermatologue, diététicien, ostéopathe, endocrinologue, gastro-entérologue et hépatologue, gynécologue médical et obstétrique, infirmier, médecin généraliste, ORL, orthodontiste, pneumologue, pédiatre, pédicure-podologue, rhumatologue

## PORT-ST-LOUIS-DU-RHÔNE

### ■ Centre Joliot-Curie

117 avenue Gabriel Péri  
Tél. 04 88 44 56 56  
04 42 86 50 14

Angiologue, cardiologue, chirurgien orthopédiste, chirurgien dentiste, ORL, dermatologue, diététicien, gastro-entérologue et hépatologue, gynécologue médical et obstétrique, médecin généraliste, pneumologue, pédiatre

## Service de Soins Infirmiers à Domicile (SSIAD)



## MARSEILLE

### ■ 15 chemin de Saint Barnabé

4<sup>ème</sup> arrondissement  
Tél. 04 91 85 15 05  
04 91 24 55 25  
(1<sup>er</sup>, 2<sup>ème</sup>, 3<sup>ème</sup>, 6<sup>ème</sup> et 7<sup>ème</sup> arrondissement)

Personnes handicapées  
(2<sup>ème</sup>, 3<sup>ème</sup>, 4<sup>ème</sup> et 12<sup>ème</sup> arrondissement)  
Personnes âgées

### ■ “Se Remounta”

23 rue de Lodi  
6<sup>ème</sup> arrondissement  
Tél. 04 91 55 02 04  
(1<sup>er</sup>, 6<sup>ème</sup> 7<sup>ème</sup> arrondissement)

### ■ 3 route de la Gavotte

St Antoine 15<sup>ème</sup> arrondissement  
Tél. 04 91 96 02 39  
04 91 96 01 65  
(15<sup>ème</sup>, 16<sup>ème</sup> et Septèmes-les-Vallons)  
Personnes âgées et VIH

## MARTIGUES

### ■ 8 avenue Calmette et Guerin

Tél. 04 42 43 07 98  
04 42 81 00 73

(Martigues hors agglomération, Port de Bouc, Fos)  
Personnes âgées

## PORT-ST-LOUIS DU RHÔNE

### ■ 117 avenue Gabriel Péri

Tél. 04 42 86 50 09  
04 42 86 50 14

Personnes âgées

## SALON DE PROVENCE

### ■ 5-13 place de l’Ancienne Halle

Tél. 04 90 56 95 97  
Pneumologie

## ROGNES

### ■ Institut Bouquet Caire-Val

Chemin départemental 66  
Tél. 04 42 50 38 46  
(Roque d’Anthéron, Charleval, Lambesc, Rognes)



## Services d’hospitalisation

## ARLES

### ■ Clinique médicale Jean Paoli

19 rue P. Renaudel  
Tél. 04 90 99 34 00

Cardiologie, endocrinologie, pneumologie, gastro-entérologie, rhumatologie

## LES SERVICES D’ACCOMPAGNEMENT



## Etablissements pour personnes âgées

*Etablissement d’hébergement pour personnes âgées dépendantes (Ehpad)*

## AIX EN PROVENCE

### ■ Résidence Léopold Cartoux

190, chemin des Cavaliers  
Tél. 04 42 52 70 00

04 42 52 70 90

Pas d’accueil de jour

## LA ROQUE D’ANTHÉRON

### ■ “Les Mélodies”

Boulevard du président J.F. Kennedy

Tél. 04 42 99 38 56  
04 42 99 38 57

Pas d’accueil de jour



## ROGNES

- Institut Jules Bouquet Caire-Val  
Chemin départemental 66  
Tél. 04 42 50 39 39  
04 42 50 39 40

*Foyer logement pour  
personnes âgées valides*

## VITROLLES

- "Les Hermès" - Bâtiment E  
Rue du Pilon du Roi  
Tél. 04 42 79 54 64  
04 42 10 46 24



## Services de la petite enfance

*Etablissement d'Accueil du Jeune  
Enfant (EAJE)*

## COUDOUX

- "Les Olivettes"  
16 bis rue Jules Vernes  
Tél. 04 42 52 07 95  
[QualiEnfance Afnor](#)
- "Les Lapinous"  
2 ter rue Jean Giono  
Tél. 04 42 26 92 41  
[QualiEnfance Afnor](#)

## EYGALIÈRES

- "Li Petouset"  
1 Avenue de la République  
Tél. 04 90 95 11 56  
[QualiEnfance Afnor](#)

## EYRAGUES

- "La Cabriole"  
Traverse Serge Rochette  
Tél. 04 90 24 95 72  
[QualiEnfance Afnor](#)

## GIGNAC-LA-NERTHE

- "Les Jardins des Myrtes"  
Rue du 19 mars 1962  
Tél. 04 42 43 06 88  
[QualiEnfance Afnor](#)

## MARSEILLE

- "Les Marmots"  
83 boulevard de Dunkerque  
2<sup>ème</sup> arrondissement  
Tél. 04 91 57 51 90  
[QualiEnfance Afnor](#)

## MEYRARGUES

- "La Farandole"  
Chemin de la Plaine  
Tél. 04 42 63 47 52  
[QualiEnfance Afnor](#)

## NOVES

- Crèche "Béaba"  
Lotissement l'Espace  
Tél. 04 90 92 96 01

## VELAUX

- "La Poucinade"  
Chemin de Berre  
Tél. 04 42 34 70 99  
[QualiEnfance Afnor](#)
- "La Bressarelle"  
Avenue de la République  
Tél. 04 42 74 81 01  
[QualiEnfance Afnor](#)



# S'inscrire dans le parcours de soins

Depuis 2004, le parcours de soins a été instauré afin de limiter les dépenses inutiles et encourager la coordination des soins. C'est aussi le chemin que vous devez emprunter si vous souhaitez être remboursé.e au mieux.

## Je respecte le parcours de soins

### Le médecin traitant

Obligatoire pour toutes personnes de 16 ans et plus, assurées ou ayants droit.

### Le spécialiste

S'il le juge utile, votre médecin traitant peut vous envoyer consulter un confrère spécialiste. Il vous remet un courrier lui expliquant votre cas. Le remboursement de l'Assurance Maladie et de la complémentaire santé s'appliquent normalement.

### Les spécialistes en accès direct

Sont en accès direct les ophtalmologistes, les gynécologues, les psychiatres et neuropsychiatres (pour les patients de 16 à 25 ans), les stomatologues sauf pour les actes chirurgicaux lourds. Les consultations IVG.

### Je suis remboursé.e à 100 %

Lorsque l'on respecte le parcours de soins coordonnés, l'Assurance Maladie rembourse 70 % du tarif de base et la complémentaire santé 30 %. **Attention :** même si c'est votre généraliste qui vous envoie chez un spécialiste en secteur 2, les dépassements ne sont pas pris en charge. Et vous devrez toujours vous acquitter des différents forfaits.\*

## Je ne respecte pas le parcours de soins

### Quand est-on hors parcours de soins ?

- > Quand on n'a pas déclaré de médecin traitant.
- > Quand on consulte un généraliste qui n'est pas son médecin traitant (sauf s'il est absent ou que le patient est en déplacement).
- > Quand on consulte un spécialiste qui n'est pas en accès direct et sans être passé par son médecin traitant.

### Je suis remboursé.e à 30 %

Pour les personnes ne respectant pas le parcours de soins, l'Assurance Maladie accorde un remboursement minimal des frais engagés. Ce montant est à 30 % du tarif de base de la Sécurité sociale soit 7,50€ pour un généraliste en secteur 1 et 9€ pour un spécialiste en secteur 1.

### \*Les franchises :

Elles s'élèvent à 0,50€ par boîte de médicaments, 0,50€ par acte paramédical et 2€ par transport sanitaire. **Limitées à 50€ par an pour l'ensemble des actes**

### \*La participation forfaitaire :

Mise en place pour préserver le système de santé français, cette participation de 1€ est déduite automatiquement de vos remboursements sur chaque consultation, examen ou acte de radio pour tout assuré de plus de 18 ans. **Limitée à 50€ par an et par personne**

### Les médicaments :

L'Assurance Maladie a différentes modalités de prises en charge en fonction de leur service médical rendu (SMR)  
**Vignettes blanches : 65 %**  
**Vignettes bleues : 30 %**  
**Vignettes oranges : 15 %**  
**Reconnus comme irremplaçables et particulièrement coûteux : 100 %**  
Le tiers payant évite au patient d'avoir à faire l'avance de frais à la pharmacie.



# Les acteurs de la complémentaire santé

## Mutuelle

### Caractéristiques :

Entreprise à but non lucratif dont 80 % de l'activité concerne la santé (monorisque). Groupement de personnes à vocation sociale et solidaire, régi par le code de la Mutualité. Il est financé par les cotisations de ses adhérent.e.s qui participent à sa gestion.

.....

### Conditions d'adhésion à une couverture santé

La mutuelle ne fait pas de sélection par le risque. L'état de santé d'un mutualiste ne peut interférer sur ses conditions d'adhésion.

.....



## Assureur

### Caractéristiques :

Société capitaliste à but commercial dont la santé ne concerne que 4 % de son activité (multirisques). Elle est régie par le code des Assurances et est financée par des capitaux et fonds privés d'actionnaires qui participent à sa gestion.

.....

### Conditions d'adhésion à une couverture santé

L'assureur exerce une sélection par le risque. L'état de santé du patient influence les conditions d'adhésion.

.....



## Institut de prévoyance

### Caractéristiques :

Les instituts de prévoyance sont également à but non lucratif. Ils gèrent essentiellement les contrats santé et prévoyance en entreprise. Leur gestion est paritaire. Ils sont régis par le code de la Sécurité Sociale.

.....

### Conditions d'adhésion à une couverture santé

Soumis à la réglementation de la généralisation de la complémentaire santé en entreprise.

.....





## Vos services mutualistes dans le Var

### LES BIENS ET ÉQUIPEMENTS MÉDICAUX

#### Les Opticiens Mutualistes

##### DRAGUIGNAN

- 24 rue de la République  
Tél. 04 94 47 19 92  
[Qualioptic acquise](#)

##### HYÈRES

- 1 rue Jean Aicard  
Tél. 04 94 12 61 20

##### LA SEYNE-SUR-MER

- Les Jardins de la Mer  
43 rue Camille Pelletan  
Tél. 04 94 06 25 99
- ZI Camp Laurent  
150 chemin de la Capellane  
Tél. 04 83 36 10 10

##### LA VALETTE DU VAR

- 608 avenue de l'Université  
Tél. 04 94 20 75 20

##### SAINT-RAPHAËL

- 147 avenue de Valescure  
Tél. 04 94 83 02 60  
[Qualioptic acquise](#)

##### TOULON

- 103 place de la Liberté  
Tél. 04 94 89 61 01  
[Qualioptic acquise](#)
- Place Albert 1er  
18 rue Mirabeau  
Tél. 04 94 18 54 34
- 128 avenue de la République  
Tél. 04 94 93 93 36

#### Audition Mutualiste

##### DRAGUIGNAN

- 24 rue de la République  
Tél. 04 94 85 09 64  
[QualiAudio acquise](#)

##### HYÈRES

- 1 rue Jean Aicard  
Tél. 04 94 12 61 20

##### LA SEYNE SUR MER

- ZI Camp Laurent  
150, chemin de la Chapellane  
Tél. 04 83 36 10 10

##### LA VALETTE DU VAR

- 608 avenue de l'Université  
Tél. 04 94 20 75 24

##### SAINT-RAPHAËL

- 153 avenue de Valescure  
Tél. 04 94 83 89 07  
[QualiAudio acquise](#)

##### TOULON

- Place Albert 1er  
18 rue Mirabeau  
Tél. 04 94 18 54 36

### LES SERVICES DE SOINS

#### Centre de santé dentaire et d'orthodontie

##### BRIGNOLES

- 101 avenue des Gueules Rouges  
Tél. 04 94 69 50 22

##### COGOLIN

- Centre Agora  
8 avenue Sigismond Coulet  
Tél. 04 94 97 11 87

##### DRAGUIGNAN

- 206 rue Emile Zola  
Tél. 04 94 67 09 21

##### LE LUC-EN-PROVENCE

- 30 bis rue Lamartine  
Tél. 04 94 60 78 68

##### OLLIOULES

- 203 chemin de Faveyrolles  
Tél. 04 84 99 10 20

## SAINT-RAPHAËL

- 35 rue Anatole France  
Tél. 04 94 83 89 12

## TOULON

- Rue Berrier Fontaine  
Tél. 04 94 18 52 62  
Dentaire, implantologie
- 31 avenue Marcel Castié  
Tél. 04 84 99 10 30

## TOURETTES

- Centre Médical Tassy  
RD 19 - Quartier Tassy  
Tél. 04 94 84 10 26



### Centres médicaux

## OLLILOULES

- Centre de Santé Médical  
203 chemin de Faveyrolles  
Tél. 04 94 89 89 94  
04 94 89 89 93



### Service de Soins Infirmiers à Domicile (SSIAD)

## OLLILOULES

- 203 chemin de Faveyrolles  
Tél. 04 94 87 01 13  
04 94 94 83 59

*La Seyne-sur-Mer, Saint-Mandrier,  
Six-Fours, Ollioules, Toulon Ouest)*



### Services d'hospitalisation

## HYÈRES

- Centre de soins de suite et de  
réadaptation Pierre Chevalier  
17 Boulevard Chateaubriand  
Tél. 04 94 12 66 66  
04 94 12 66 67

## OLLILOULES

- Clinique Malartic  
203 chemin de Faveyrolles  
quartier Darbousson  
Tél. 04 94 89 89 89  
04 94 82 82 58

## LES SERVICES D'ACCOMPAGNEMENT



### Établissements et services pour les personnes en situation de handicap

## LES ADRETS DE L'ESTEREL

- Foyer d'accueil médicalisé  
(FAM), Résidence Bellestel  
201 Chemin du Pré Vert  
lieu dit les Grimons  
Tél : 04 94 17 77 77

## SEILLANS

### Complexe médico-social de Seillans

- Etablissement et services  
d'aide par le travail (ESAT)  
Lieu-dit "Les Taillades"  
Tél : 04 94 85 92 10  
Ouvert 250 Jours/an  
Du lundi au vendredi  
Certification BIO Ecocert  
Agrément Cuisine centrale  
Démarche Qualité Continue
- Foyer de vie  
Lieu-dit "Les Taillades"  
Tél : 04 94 85 92 10  
Ouvert 365 Jours/an  
Démarche Qualité Continue
- Foyer d'Hébergement  
"La Bégude"  
Lieu-dit "Broves-en-Seillans"  
Tél : 04 94 85 92 20  
Ouvert 365 Jours/an  
Démarche Qualité Continue



### Établissements pour personnes âgées

*Établissement d'hébergement pour  
personnes âgées dépendantes  
(Ehpad)*

## LES ADRETS DE L'ESTEREL

- Résidence Bellestel  
201 chemin du Pré Vert  
Lieu dit Les Grimons  
Tél. 04 94 17 77 77  
Pas d'accueil de jour

## SAINT-CYR-SUR-MER

- Route de Marseille  
Tél. 04 94 26 78 00  
04 94 26 78 10  
Pas d'accueil de jour



### Services de la petite enfance

*Établissement d'Accueil du Jeune  
Enfant (EAJE)*

## CALLAS

- Crèche "La Courte-échelle"  
25 rue des Frayères  
Tél. 04 94 85 80 20

## LA CROIX VALMER

- Crèche "Les Mimarello"  
580 rue Frédéric Mistral  
Tél. 04 94 96 11 05

## SIX-FOURS-LES-PLAGES

- "Frimousse"  
640, rocade des Playes  
Tél. 04 94 07 66 61  
QualiEnfance Afnor
- "Petit Matin"  
640 rocade des Playes  
Tél. 04 94 07 64 35  
de 6h00 à 20h00  
QualiEnfance Afnor
- "Sucre d'Orge"  
640 rocade des Playes  
Tél. 04 94 07 64 42  
QualiEnfance Afnor

## SOLLIES-TOUCAS

- "L'île Bleue"  
537 avenue de Valaury  
Tél. 04 94 33 21 05  
QualiEnfance Afnor

## SOLLIÈS-VILLE

- "L'Oustaou dei pitchoun"  
189 route de la Farlède  
Tél. 04 94 57 01 71  
04 94 57 02 43  
QualiEnfance Afnor

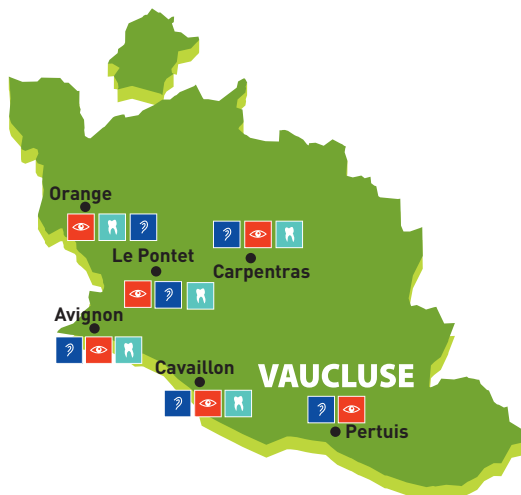
## TOULON

- "Les Falabellas"  
1084 C bld Jean Baptiste Abel  
Quartier de la Serinette  
Tél. 04 94 24 79 20  
QualiEnfance Afnor





## Vos services mutualistes dans le Vaucluse



### LES BIENS ET ÉQUIPEMENTS MÉDICAUX



#### Les Opticiens Mutualistes

##### AVIGNON

- 4 rue Viala  
Tél. 04 90 85 14 09  
Qualioptic acquise

##### CARPENTRAS

- 680 avenue Frédéric Mistral  
Tél. 04 90 30 42 08  
Qualioptic acquise  
Label du service 2017  
par le magazine "Capital"

##### CAVAILLON

- 151 cours Bournissac  
Tél. 04 90 78 91 17  
Qualioptic acquise  
Label du service 2017  
par le magazine "Capital"

##### LE PONTET

- Centre commercial Réalpanier  
45 rue Jean Gassier  
Tél. 04 32 40 08 05  
Qualioptic acquise  
Label du service 2017  
par le magazine "Capital"

##### ORANGE

- 36 rue Saint Clément  
Tél. 04 32 81 91 80  
Qualioptic acquise  
Label du service 2017  
par le magazine "Capital"

##### PERTUIS

- 82 rue Colbert  
Tél. 04 90 79 02 23  
Qualioptic acquise



#### Autres Opticiens

##### AVIGNON

- 57 avenue Pierre Sémard  
Tél. 04 90 87 82 32



#### Audition Mutualiste

##### AVIGNON

- 20 rue Saint Charles  
Tél. 04 32 44 84 14  
QualiAudio acquise

##### CARPENTRAS

- 109 place Terradou  
Tél. 04 90 30 45 52

##### CAVAILLON

- 151 cours Bournissac  
Tél. 04 90 06 08 61  
QualiAudio acquise

## LE PONTET

- Centre commercial Réalpanier  
45 rue Jean Gassier  
Tél. 04 32 40 90 25

## ORANGE

- 36 rue Saint Clément  
Tél. 04 90 81 92 58

## PERTUIS

- 82 rue Colbert  
Tél. 04 90 79 97 83  
QualiAudio acquise

### LES SERVICES DE SOINS



**Centre de santé  
dentaire et  
d'orthodontie**

## AVIGNON

- 16 bis rue Saint Charles  
Tél. 04 90 14 95 30  
Orthodontie : 04 90 82 78 33  
Dentaire, implantologie, orthodontie  
Label Qualité Réseau Dentaire

- 25 bis route de Montfavet  
Tél. 04 86 19 51 51  
Dentaire, implantologie  
Label Qualité Réseau Dentaire

## CARPENTRAS

- 109 place Terradou  
Tél. 04 90 30 41 05  
Dentaire, implantologie, orthodontie  
Label Qualité Réseau Dentaire

## CAVAILLON

- 30 cours Gambetta  
Tél. 04 90 75 19 16  
Dentaire, implantologie, orthodontie  
Label Qualité Réseau Dentaire

## LE PONTET

- Centre commercial Réalpanier  
45 rue Jean Gassier  
Tél. 04 86 19 40 70  
Dentaire, implantologie  
Label Qualité Réseau Dentaire

## ORANGE

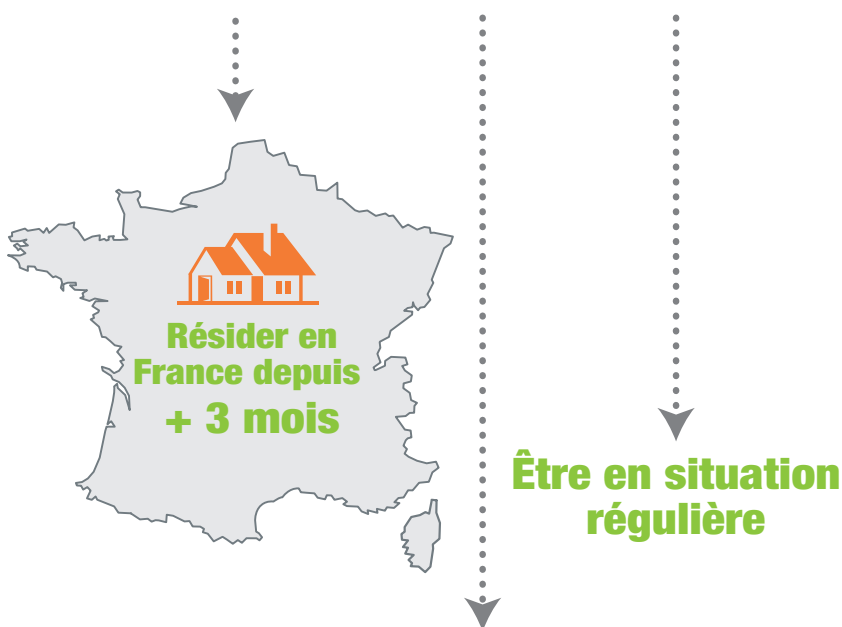
- 36 rue Saint Clément  
Tél. 04 32 81 93 97  
Dentaire, implantologie, orthodontie  
Label Qualité Réseau Dentaire






# Bénéficiaire des aides à la complémentaire santé

■ Il en existe 2 principales\* :  
**la Couverture Maladie Universelle Complémentaire (CMU-C)**  
**et l'Aide à la Complémentaire Santé (ACS)**

**Quelles sont les conditions pour bénéficier de la CMU-C ET L'ACS ?**



**Avoir des revenus annuels ≤**

			
<b>CMU-C</b>	<b>≤ 8 810 €</b>	<b>≤ 13 215 €</b>	<b>≤ 15 858 €</b>
<b>ACS</b>	<b>≤ 11 894 €</b>	<b>≤ 17 841 €</b>	<b>≤ 21 409 €</b>



**CMU-C** ≤ 18 501 €  
**ACS** ≤ 24 977 €\*\*

## les prestations de la CMU-C et de l'ACS



### Prise en charge des soins à 100%

sans avance de frais

(dans la limite des tarifs de remboursement de l'Assurance Maladie et dans le cadre du parcours de soins coordonnés, hors exigences particulières comme une visite en dehors des heures habituelles de consultation, visite à domicile)

### Tarifs sans dépassement d'honoraires

quel que soit le médecin choisi

(sauf exigences particulières)

### Exonération de la participation forfaitaire et des franchises

## LA CMU-C COMMENT ÇA MARCHE ?

La CMU-C est une protection complémentaire santé gratuite et financée par les complémentaires santé qui permet de ne pas avoir d'avance de frais de santé à faire. Elle est attribuée sous conditions de résidence et de ressources. Pour la demander, un dossier est à constituer (formulaires et justificatifs). **Une fois attribuée, la CMU-C est accordée pour un an. Le renouvellement doit être demandé chaque année.**

### POUR BÉNÉFICIER DE LA CMU-C

 [www.cmu.fr](http://www.cmu.fr)



## L'ACS COMMENT ÇA MARCHE ?

Le montant de l'aide est variable selon l'âge et le nombre de personnes qui compose le foyer. L'aide est reçue sous la **forme d'un chèque** à remettre à l'organisme de complémentaire santé. Le choix de celui-ci doit se faire parmi une **liste d'organismes sélectionnés**, disponible sur **info-acs.fr**.

moins de 16 ans

**100 €/an**

de 16 à 49 ans

**200 €/an**

de 50 à 59 ans

**350 €/an**

plus de 60 ans

**550 €/an**

### POUR BÉNÉFICIER DE L'ACS

 [www.info-acs.fr](http://www.info-acs.fr)



# LA MUTUALITÉ,

## Apprenez à **nous connaître** en 4 questions



# 1

Que  **VEND**  la  
**MUTUALITÉ**  
**FRANÇAISE SUD ?**

La Mutualité Française Sud ne vend rien. C'est le porte-parole des Mutuelles\* régies par le code de la Mutualité.\* Elle défend l'idée d'un monde en partage où l'amélioration des conditions de vie individuelles se fait grâce et par le collectif.

*\*vérifiez sur [unevraiemutuelle.fr](http://unevraiemutuelle.fr)*

# 2

**POURQUOI** les  
**LES MUTUELLES**  
sont **SI CHÈRES ?**



Les cotisations des Mutuelles financent 3 choses :

- les remboursements des soins des adhérent.e.s,
- les services aux adhérent.e.s et les frais de gestion,
- et les taxes.

Depuis le début des années 2000, la part des frais de gestion est restée stable, les remboursements de soins eux ont augmentés de 80% et les taxes ont été multipliées par 8 !

La Mutualité demande la suppression des taxes qui aggravent les difficultés d'accès à la santé. Les cotisations baisseraient alors de 14% immédiatement !

# QU'EST-CE QUE C'EST ?

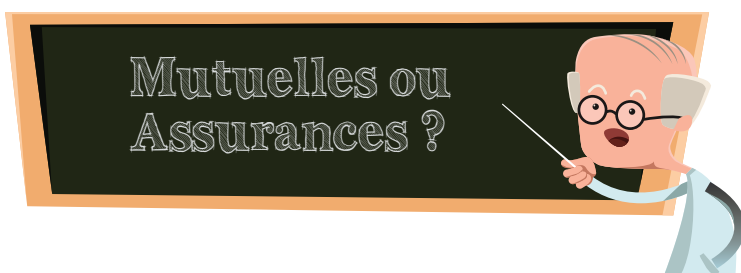


## 3

Les **MUTUELLES** sont  
des assureurs **COMME**  
**LES AUTRES ?**

Dans les Mutuelles, ce sont les adhérent.e.s qui sont au pouvoir et pas les actionnaires. Ils décident des remboursements, des budgets et des actions santé à mener pour l'intérêt de tous. Une vraie Mutuelle\* n'exclut personne et est également plus solidaire entre les générations. Son objectif est de permettre à toutes et tous de se soigner.

*\*vérifiez sur [unevraiemutuelle.fr](http://unevraiemutuelle.fr)*



## 4

Avoir une  
**COMPLÉMENTAIRE SANTÉ**  
est **OBLIGATOIRE ?**

Aujourd'hui la très large majorité des personnes sont couvertes, pourtant il reste 4 millions de personnes qui n'ont pas de protection complémentaire santé. Or, de nos jours, il est parfois indispensable d'avoir une couverture santé pour faire face en cas de coup dur, d'hospitalisation ou de maladie. Souvent lorsqu'on renonce la raison est financière et on oublie trop souvent qu'il existe des aides à la complémentaire santé (CMU-C, ACS, chèques santé etc...)

# SUIVEZ-NOUS !



PROVENCE-ALPES-CÔTE D'AZUR



[sud.mutualite.fr](http://sud.mutualite.fr)  
[facebook.com/mutualitefrancaisesud](https://facebook.com/mutualitefrancaisesud)  
[twitter.com/mutualitesud](https://twitter.com/mutualitesud)  
[pinterest.com/mutualitesud](https://pinterest.com/mutualitesud)  
[flickr.com/photos/mutsud](https://flickr.com/photos/mutsud)

[youtube.com/mutualitefrancaiseprovencealpescotedazur](https://youtube.com/mutualitefrancaiseprovencealpescotedazur)  
[linkedin.com/mutualitefrancaiseprovencealpescotedazur](https://linkedin.com/mutualitefrancaiseprovencealpescotedazur)