

Être utile pour défendre l'accès à la santé

Mai 2019

JE DEVIENS DÉLÉGUÉ.E DE L'ASSEMBLÉE GÉNÉRALE

- Je représente mon groupement,
- Je suis force de proposition,
- Je contrôle et valide les travaux de l'Union régionale en votant,
- J'obtiens des informations utiles à ma mutuelle.

Comment ?

Je vérifie auprès de la direction de l'Union régionale que ma mutuelle ou mon Union de représentation est représentée à l'Assemblée générale :

C'est le cas : Je me rapproche de mon groupement pour qu'il adresse ma candidature à l'UR.

Ce n'est pas le cas : Je demande à mon groupement de solliciter l'Union régionale pour y assister en tant qu'invité.e.

1
fois par an

150
délégué.e.s

JE DEVIENS ADMINISTRATEUR.TRICE

- Je participe aux orientations stratégiques de l'Union régionale et à leur mise en œuvre,
- Je définis la politique budgétaire de l'Union régionale,
- Je fais le lien entre mon groupement et la Mutualité Française Sud,
- Je défends les valeurs mutualistes en représentant la Mutualité auprès des décideur.euses et partenaires.

Comment ?

Je vérifie auprès de la direction de l'Union régionale que ma mutuelle ou mon Union de représentation est représentée au Conseil d'administration :

C'est le cas : Je me rapproche de mon groupement pour qu'il leur adresse ma candidature

Ce n'est pas le cas : Je ne peux pas intégrer le Conseil d'administration mais je peux m'investir dans une commission régionale, un groupe de travail et/ou une délégation départementale.

4
fois par an

34
administrateur.trices

BON À SAVOIR

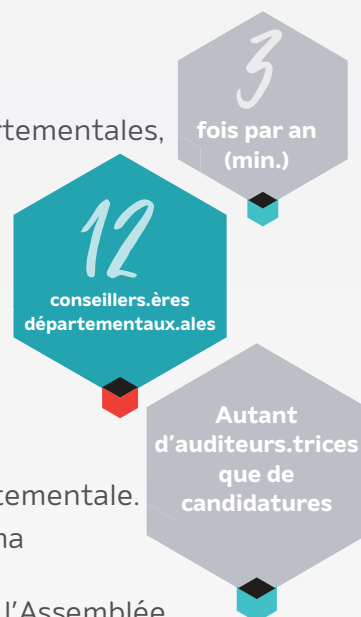
Le Conseil d'administration est renouvelé tous les 6 ans.

JE DEVIENS CONSEILLER.ÈRE DÉPARTEMENTAL.E

- Je participe à l'animation de la vie mutualiste du territoire,
- Je représente la Mutualité Française Sud dans diverses structures départementales,
- Je rencontre les décideur.euses et partenaires du département,
- Je participe aux groupes de travail,
- Je participe aux actions mises en place par la délégation,
- Je contribue au développement des conventionnements mutualistes,
- Je décline sur le département les orientations régionales et fédérales.

Comment ?

- Je prends contact avec le.la chargé.e. de mission de la délégation départementale.
- Je me rapproche de mon groupement pour lui demander de présenter ma candidature auprès du.de la Président.e de la délégation concernée.
- Ma candidature est soumise à la réunion élective départementale puis à l'Assemblée générale de la Mutualité Française Sud.



BON À SAVOIR

Les conseillers.ères départementaux.ales sont renouvelés tous les 3 ans. Si je souhaite, je peux m'impliquer en tant qu'auditeurs.trice avant de postuler pour devenir conseiller.ère.

JE DEVIENS AUDITEUR.TRICE OU INVITÉ.E AU CONSEIL DÉPARTEMENTAL

- J'ai le même rôle qu'un.e conseiller.ère départemental.e bien que je ne participe pas aux votes.
- Mon groupement peut présenter ma candidature au.à la Président.e de la délégation départementale à n'importe quel moment.

BON À SAVOIR

Les conseillers.ères. départementaux.ales, auditeurs.trices sont épaulé.e.s dans leurs activités par le.la chargé.e de mission de la délégation départementale et/ou les services régionaux.

